

# Dom w kosaćcach 24 (G2)

Dom jednorodzinny parterowy  
5 pokoi, 1 kuchnia, 2 łazienki, spiżarka, toaleta,  
kotłownia, garderoby, garaż

**powierzchnia domu:** 109,61 m<sup>2</sup>  
(bez kotłowni, garażu)

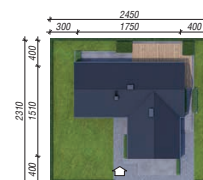
powierzchnia garażu: 34,92 m<sup>2</sup>  
powierzchnia kotłowni: 4,31 m<sup>2</sup>

powierzchnia zabudowy: 188,88 m<sup>2</sup>  
powierzchnia podłóg: 148,84 m<sup>2</sup>  
kubatura: 960,67 m<sup>3</sup>  
wysokość budynku: 6,50 m  
powierzchnia dachu: 263,40 m<sup>2</sup>

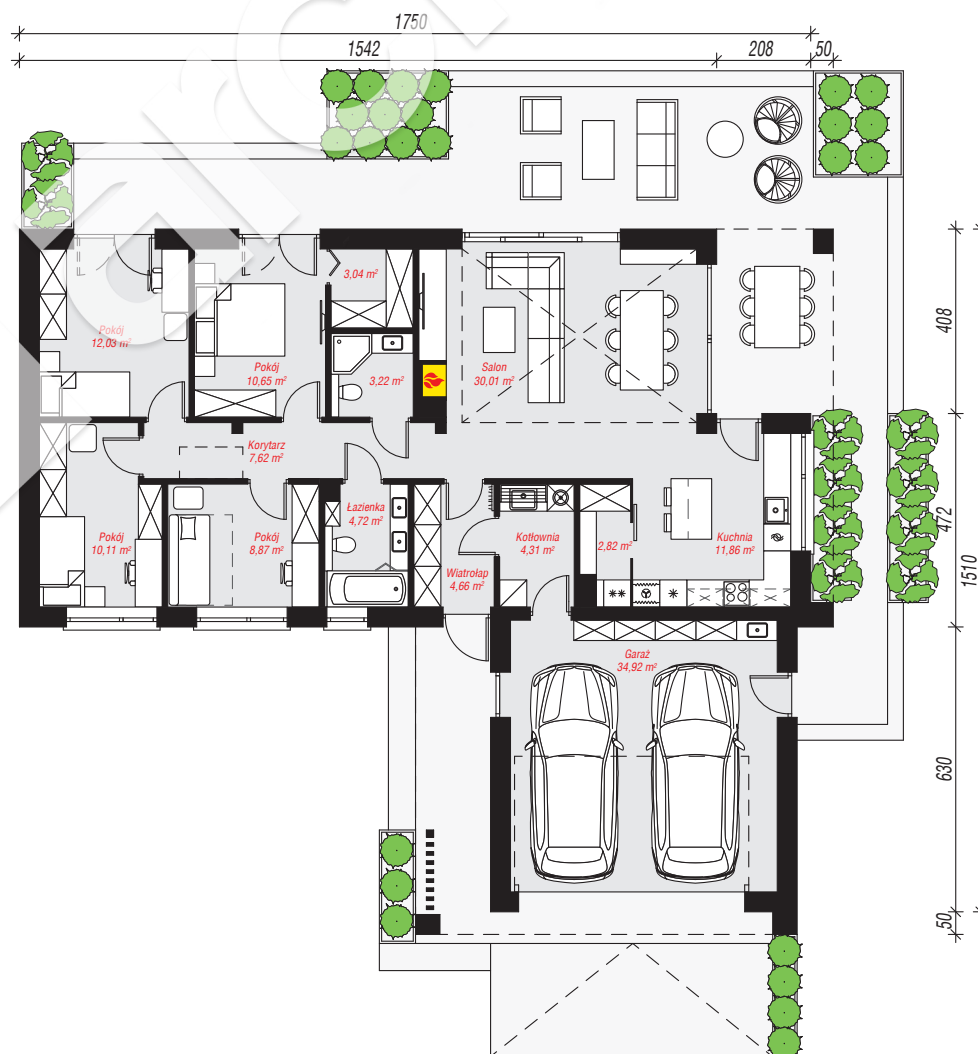
min. wymiary działki: 23,10 x 24,50 m

## Technologia i konstrukcja

**ściany:** bloczek z betonu komórkowego H+H 24 cm, styropian Termo Organika 20 cm, tynk; **strop:** drewniany; **dach:** dwuspadowy, nachylenie 35 st., więźba drewniana, dachówka ceramiczna; **kocioł:** gazowy



archon



PARTER: 148,84 (0,00) m<sup>2</sup>



Do projektu możesz wprowadzić zmiany,  
na które wyrazimy bezpłatną zgodę.

Zobacz dostępne wersje projektu,  
wizualizacje wnętrz i zdjęcia z realizacji  
na [www.archon.pl](http://www.archon.pl)