

Dom pod jarząbem 27 (G2E)

PEŁNOBRANŻOWE ODBICIE LUSTRZANE

archon
PROJEKTY DOMÓW

Dom jednorodzinny parterowy
5 pokoi, 1 kuchnia, 2 łazienki, spiżarka, toaleta,
kotłownia, garderoby, garaż

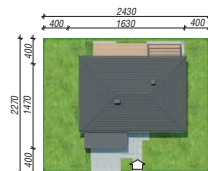
powierzchnia domu: 118,50 m²
(bez kotłowni, garażu)

powierzchnia garażu: 39,81 m²
powierzchnia kotłowni: 4,37 m²

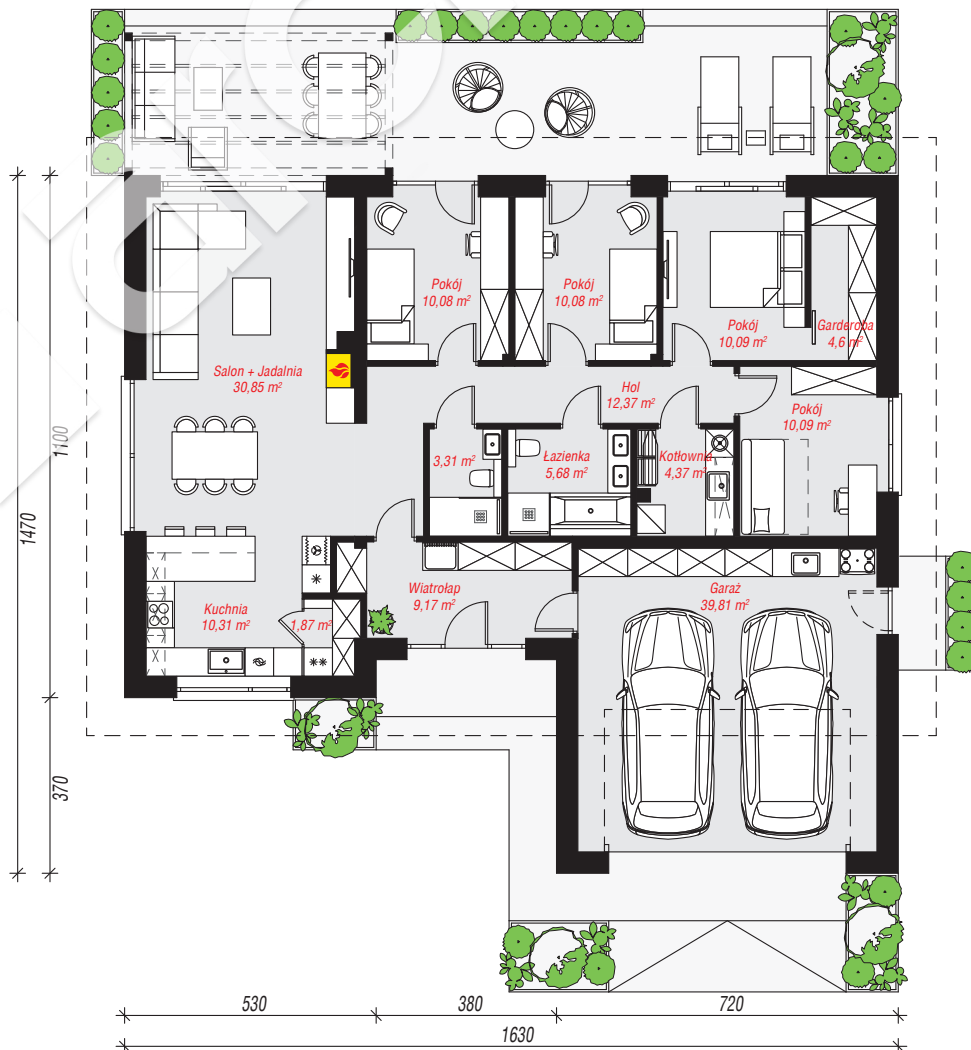
powierzchnia zabudowy: 206,56 m²
powierzchnia podłóg: 162,68 m²
kubatura: 1 021,89 m³
wysokość budynku: 6,79 m
powierzchnia dachu: 248,86 m²
min. wymiary działki: 22,70 x 24,30 m

Technologia i konstrukcja

ściany: pustak ceramiczny Porotherm 25 cm, styropian Termo Organika 20 cm, tynk; **strop:** płyta żelbetowa;
dach: czterospadowy, nachylenie 25 st., więźba drewniana, dachówka ceramiczna; **kocioł:** gazowy



archon



PARTER: 162,68 (0,00) m²



Do projektu możesz wprowadzić zmiany,
na które wyrazimy bezpłatną zgodę.

Zobacz dostępne wersje projektu,
wizualizacje wnętrz i zdjęcia z realizacji
na www.archon.pl