

# Dom w żaglikach (G)

Dom jednorodzinny parterowy  
4 pokoje, 1 kuchnia, 1 łazienka, spiżarka, toaleta,  
kotłownia, antresola, garaż

**powierzchnia domu:** 113,42 m<sup>2</sup>  
(bez kotłowni, garażu)

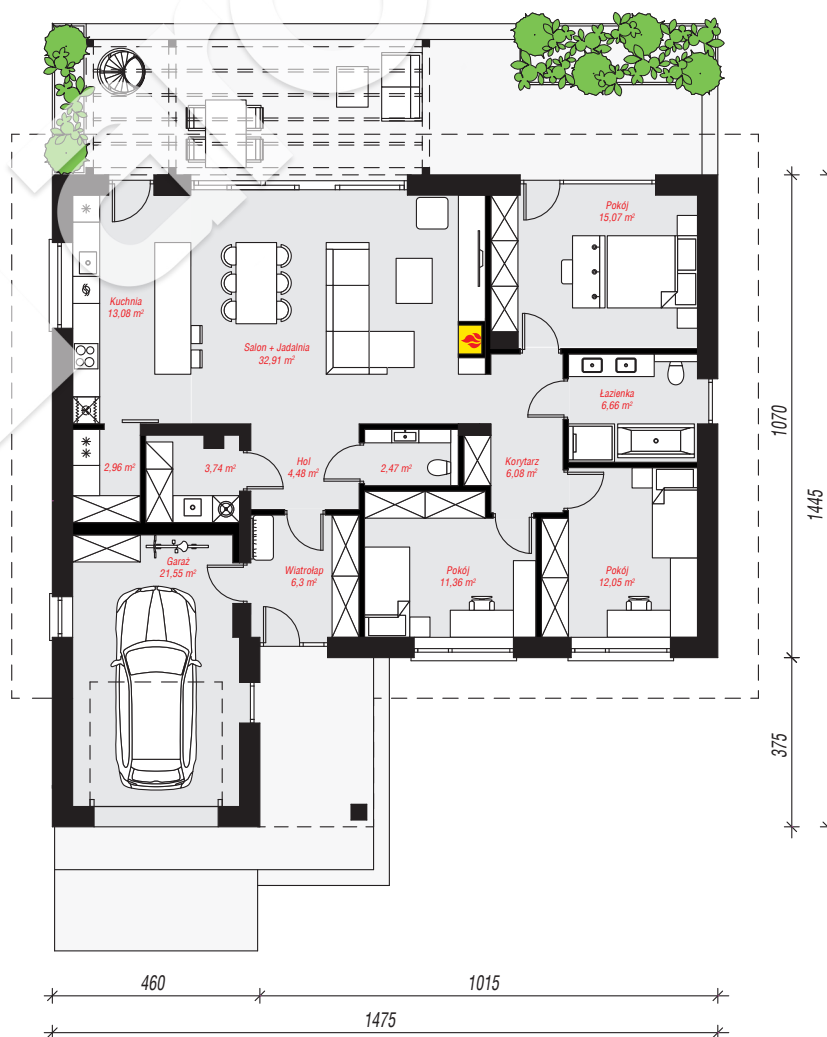
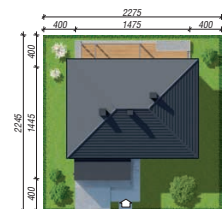
powierzchnia garażu: 21,55 m<sup>2</sup>  
powierzchnia kotłowni: 3,74 m<sup>2</sup>

powierzchnia zabudowy: 175,66 m<sup>2</sup>  
powierzchnia podłóg: 138,71 m<sup>2</sup>  
kubatura: 950,91 m<sup>3</sup>  
wysokość budynku: 7,37 m  
powierzchnia dachu: 238,88 m<sup>2</sup>

min. wymiary działki: 22,45 x 22,75 m  
po adaptacji\*: 20,75 x 22,45 m  
(Likwidacja okien na elewacjach bocznych.)

## Technologia i konstrukcja

**ściany:** pustak ceramiczny Porotherm 25 cm, styropian Termo Organika 20 cm, tynk; **strop:** płyta żelbetowa;  
**dach:** czterospadowy, nachylenie 30 st., więźba drewniana, dachówka ceramiczna; **kocioł:** gazowy



Do projektu możesz wprowadzić zmiany,  
na które wyrazimy bezpłatną zgodę.

Zobacz dostępne wersje projektu,  
wizualizacje wnętrz i zdjęcia z realizacji  
na [www.archon.pl](http://www.archon.pl)