

Dom w kosałcach 24 (A)

Dom jednorodzinny parterowy
5 pokoi, 1 kuchnia, 2 łazienki, spiżarka, toaleta,
kotłownia, garderoby

powierzchnia domu: 108,70 m²
(bez kotłowni)

powierzchnia kotłowni: 3,75 m²

powierzchnia zabudowy: 144,79 m²

powierzchnia podłóg: 112,45 m²

kubatura: 747,15 m³

wysokość budynku: 6,61 m

powierzchnia dachu: 221,30 m²

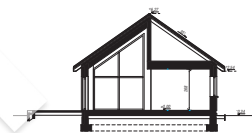
min. wymiary działki: 16,80 x 23,50 m

Technologia i konstrukcja

ściany: bloczek z betonu komórkowego H+H 24 cm,
styropian Termo Organika 20 cm, tynk; **strop:**
drewniany; **dach:** dwuspadowy, nachylenie 35 st.,
więźba drewniana, dachówka ceramiczna; **kocioł:**
gazowy



archon



PARTER: 112,45 (0,00) m²



Do projektu możesz wprowadzić zmiany,
na które wyrazimy bezpłatną zgodę.

Zobacz dostępne wersje projektu,
wizualizacje wnętrz i zdjęcia z realizacji
na www.archon.pl