

Dom w gliksjach (GE)

Dom jednorodzinny z poddaszem użytkowym
5 pokoi, 1 kuchnia, 2 łazienki, spiżarka, toaleta,
kotłownia, pralnia, garderoby, garaż

powierzchnia domu: 129,02 m²
(bez kotłowni, garażu)

powierzchnia garażu: 23,35 m²
powierzchnia kotłowni: 4,52 m²

powierzchnia zabudowy: 128,86 m²
powierzchnia podłóg: 172,33 m²
kubatura: 793,46 m³
wysokość budynku: 8,54 m
powierzchnia dachu: 156,30 m²

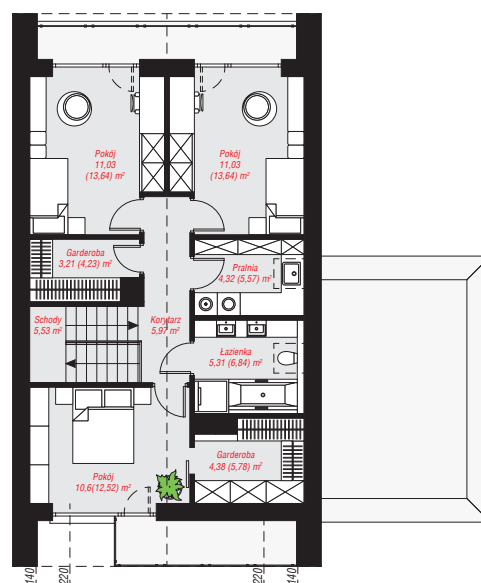
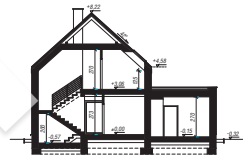
min. wymiary działki: 20,10 x 19,50 m
po adaptacji*: 15,50 x 20,10 m
(Likwidacja okien na elewacji bocznej od strony schodów.)

Technologia i konstrukcja

ściany: pustak ceramiczny Porotherm 25 cm, styropian Termo Organika 20 cm, tynk; **strop:** płyta żelbetowa;
ścianka kolankowa: 125 cm; **dach:** dwuspadowy, nachylenie 42 st., więźba drewniana, blacha; **kocioł:** gazowy



archon



PARTER: 95,51 (98,61) m²

PODDASZE: 61,38 (73,72) m²



Do projektu możesz wprowadzić zmiany,
na które wyrazimy bezpłatną zgodę.

Zobacz dostępne wersje projektu,
wizualizacje wnętrz i zdjęcia z realizacji
na www.archon.pl