

# Dom w żurawkach 2 ver.2

Dom jednorodzinny z poddaszem użytkowym  
5 pokoi, 1 kuchnia, 2 łazienki, spiżarnia, toaleta,  
kotłownia, pralnia, garderoba

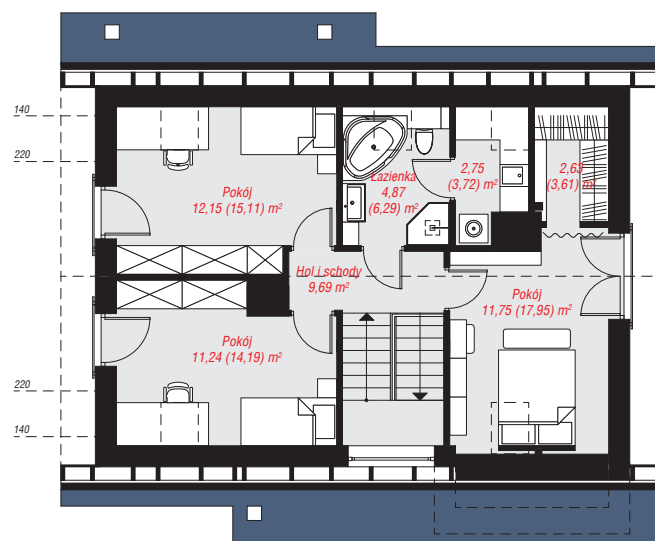
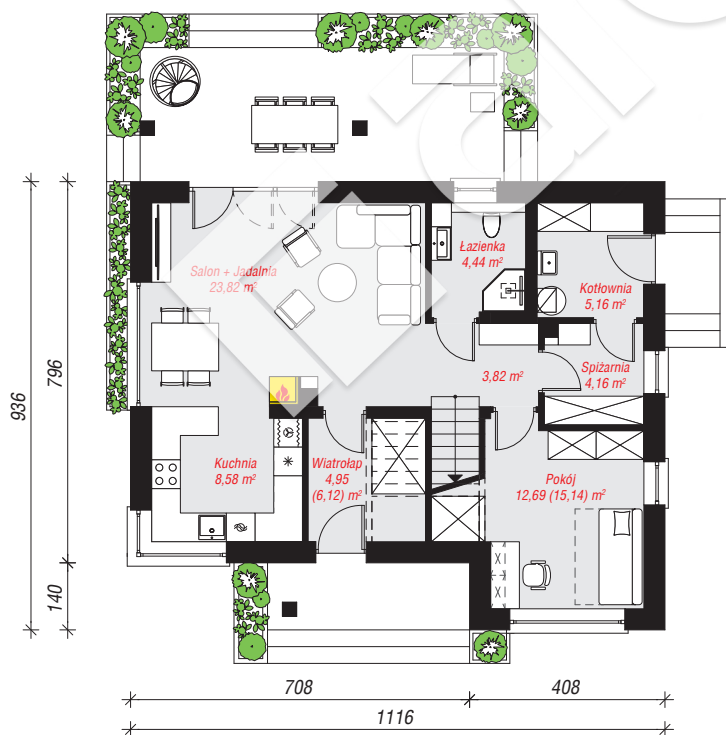
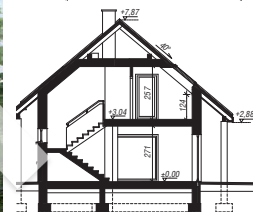
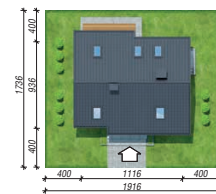
**powierzchnia domu:** 117,54 m<sup>2</sup>  
(bez kotłowni)

**powierzchnia kotłowni:** 5,16 m<sup>2</sup>  
**powierzchnia zabudowy:** 94,96 m<sup>2</sup>  
**powierzchnia podłóg:** 141,80 m<sup>2</sup>  
**kubatura:** 618,67 m<sup>3</sup>  
**wysokość budynku:** 8,34 m  
**powierzchnia dachu:** 173,32 m<sup>2</sup>

**min. wymiary działki:** 17,36 x 19,16 m  
**po adaptacji\*:** 19,16 x 13,46 m  
(Likwidacja okien na elewacji tylnej, wyrównanie elewacji frontowej.)

## Technologia i konstrukcja

**ściany:** bloczek z betonu komórkowego H+H 24 cm, styropian Termo Organika 20 cm, tynk; **strop:** płyta żelbetowa; **ścianka kolankowa:** 124 cm; **dach:** dwuspadowy, nachylenie 40 st., więźba drewniana, dachówka ceramiczna, okno dachowe 3; **kocioł:** gazowy, możliwość zamiany na paliwo stałe po adaptacji (pow. kotłowni do 6m<sup>2</sup>)



**PARTER:** 67,62 (71,24) m<sup>2</sup>

**PODDASZE:** 55,08 (70,56) m<sup>2</sup>



Do projektu możesz wprowadzić zmiany, na które wyrazimy bezpłatną zgodę.

Zobacz dostępne wersje projektu, wizualizacje wnętrz i zdjęcia z realizacji na [www.archon.pl](http://www.archon.pl)