

Dom w żurawkach 2 ver.2

PEŁNOBRANŻOWE ODBICIE LUSTRZANE

Dom jednorodzinny z poddaszem użytkowym
5 pokoi, 1 kuchnia, 2 łazienki, spiżarnia, toaleta,
kotłownia, pralnia, garderoby

powierzchnia domu: 117,54 m²
(bez kotłowni)

powierzchnia kotłowni: 5,16 m²

powierzchnia zabudowy: 94,96 m²

powierzchnia podłóg: 141,80 m²

kubatura: 618,67 m³

wysokość budynku: 8,34 m

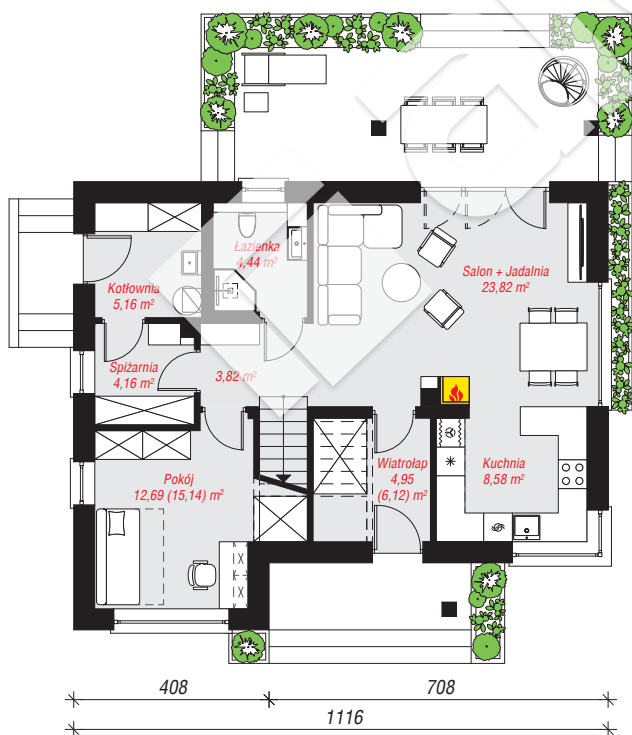
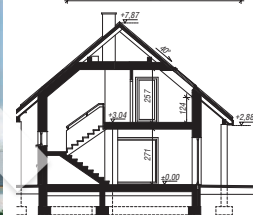
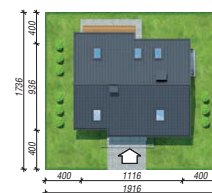
powierzchnia dachu: 173,32 m²

min. wymiary działki: 17,36 x 19,16 m

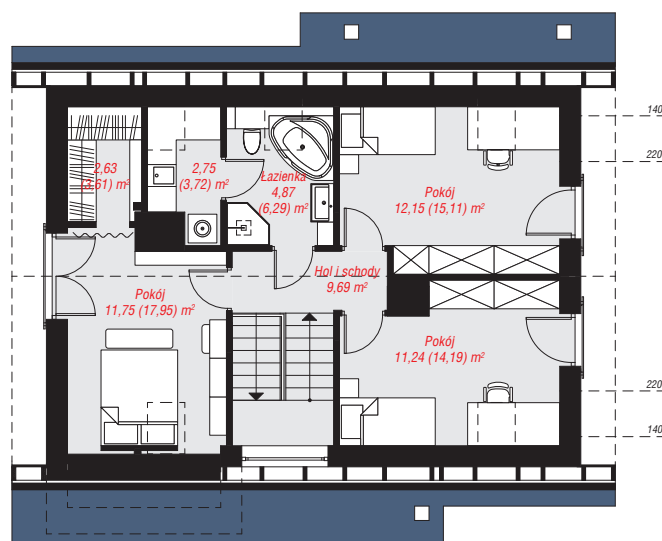
po adaptacji*: 19,16 x 13,46 m
(Likwidacja okien na elewacji tylnej, wyrównanie elewacji frontowej.)

Technologia i konstrukcja

ściany: bloczek z betonu komórkowego H+H 24 cm, styropian Termo Organika 20 cm, tynk; **strop:** płyta żelbetowa; **ścianka kolankowa:** 124 cm; **dach:** dwuspadowy, nachylenie 40 st., więźba drewniana, dachówka ceramiczna, okno dachowe 3; **kocioł:** gazowy, możliwość zamiany na paliwo stałe po adaptacji (pow. kotłowni do 6m2)



PARTER: 67,62 (71,24) m²



PODDASZE: 55,08 (70,56) m²



Do projektu możesz wprowadzić zmiany,
na które wyrazimy bezpłatną zgodę.

Zobacz dostępne wersje projektu,
wizualizacje wnętrz i zdjęcia z realizacji
na www.archon.pl