

Dom w bratkach 16 (R2S) ver.2

PEŁNOBRANŻOWE ODBICIE LUSTRZANE

archon
PROJEKTY DOMÓW

Dom dwurodzinny do zabudowy szeregowej z poddaszem użytkowym
6 pokoi, 2 łazienki, toaleta, kotłownia

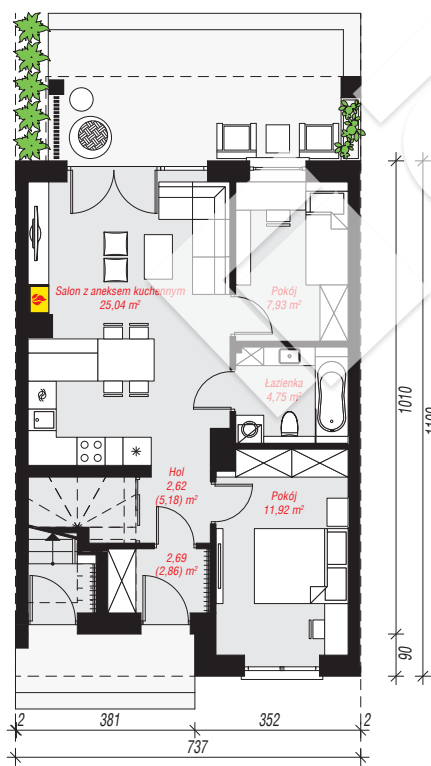
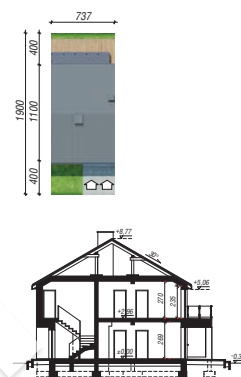
powierzchnia domu: 118,98 m²

powierzchnia zabudowy: 81,44 m²
powierzchnia podłóg: 121,71 m²
kubatura: 627,44 m³
wysokość budynku: 9,09 m
powierzchnia dachu: 98,72 m²
min. wymiary działki: 19,00 x 7,37 m

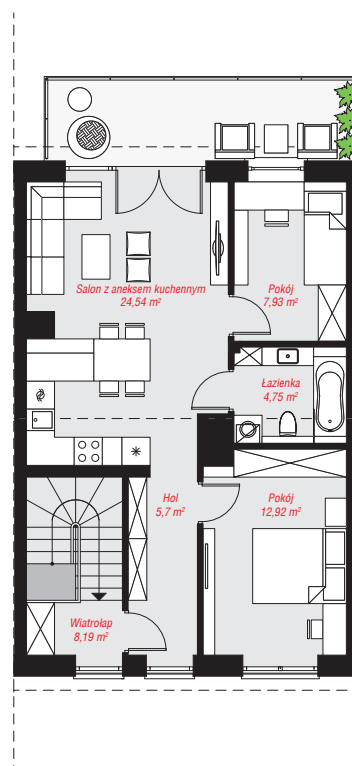
Technologia i konstrukcja

ściany: pustak ceramiczny Porotherm 25 cm, styropian Termo Organika 20 cm, tynk; **strop:** płyta żelbetowa;

ścianka kolankowa: 235 cm; **dach:** dwuspadowy, nachylenie 30 st., więźba drewniana, blacha; **kocioł:** piecyki gazowe w mieszkaniach



PARTER: 54,95 (57,68) m²



PODDASZE: 64,03 (0,00) m²



Do projektu możesz wprowadzić zmiany, na które wyrazimy bezpłatną zgodę.

Zobacz dostępne wersje projektu, wizualizacje wnętrza i zdjęcia z realizacji na www.archon.pl