

# Dom w riveach 24 (R2)

Dom dwurodzinny (jednorodzinny dwulokalowy) piętrowy  
6 pokoi, 2 kuchnie, 4 łazienki, toaleta, kotłownia, garderoby

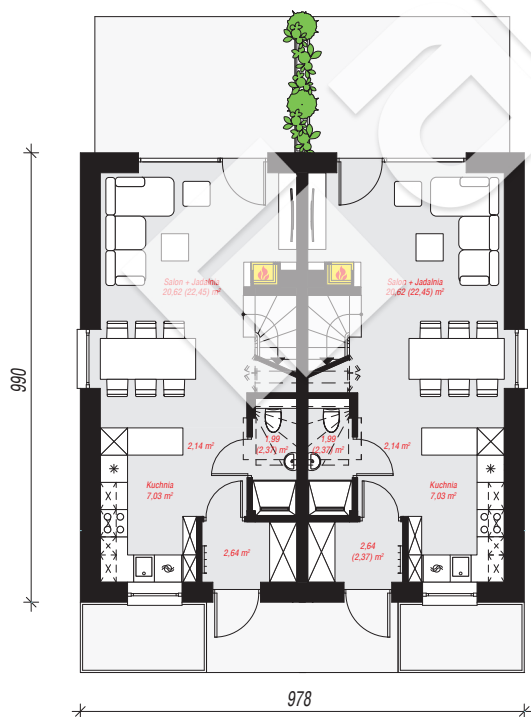
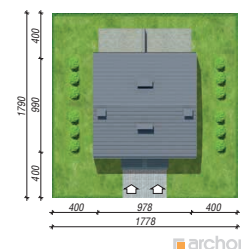
**powierzchnia domu: 141,48 m<sup>2</sup>**

powierzchnia zabudowy: 97,22 m<sup>2</sup>  
powierzchnia podłóg: 145,90 m<sup>2</sup>  
kubatura: 733,05 m<sup>3</sup>  
wysokość budynku: 9,00 m  
powierzchnia dachu: 111,80 m<sup>2</sup>

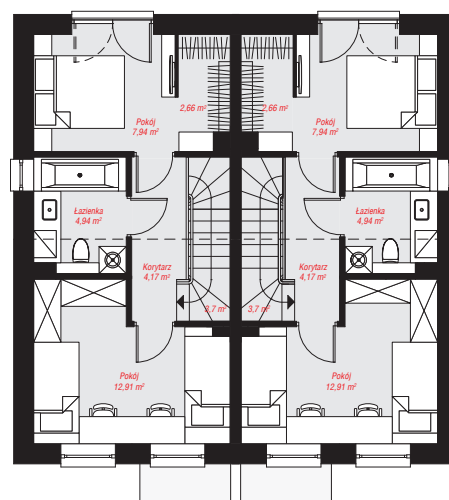
min. wymiary działki: 17,90 x 17,78 m  
po adaptacji\*: 15,78 x 17,90 m  
(Likwidacja okien w ścianach szczytowych.)

## Technologia i konstrukcja

**ściany:** bloczek z betonu komórkowego H+H 24 cm, styropian Termo Organika 20 cm, tynk; **strop:** płyta żelbetowa; **dach:** dwuspadowy, nachylenie 30 st., więźba drewniana, dachówka ceramiczna; **kocioł:** gazowy



PARTER: 68,84 (73,26) m<sup>2</sup>



PIĘTRO: 72,64 (0,00) m<sup>2</sup>

Do projektu możesz wprowadzić zmiany, na które wyrazimy bezpłatną zgodę.

Zobacz dostępne wersje projektu, wizualizacje wnętrz i zdjęcia z realizacji na [www.archon.pl](http://www.archon.pl)

