

# Dom w everniach ver.2

PEŁNOBRANŻOWE ODBICIE LUSTRZANE

**archon**  
PROJEKTY DOMÓW

Dom jednorodzinny z poddaszem użytkowym  
4 pokoje, 1 kuchnia, 2 łazienki, spiżarka, toaleta,  
kotłownia

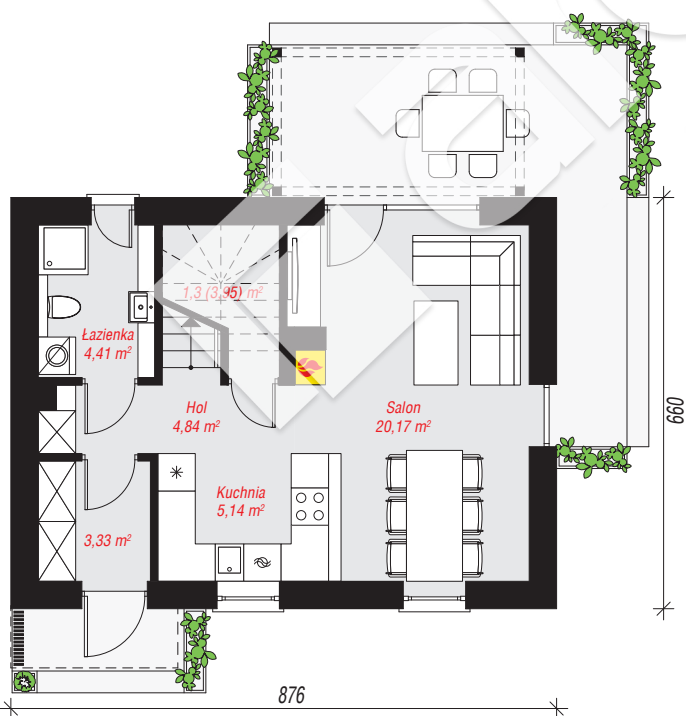
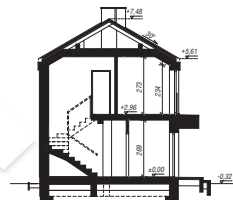
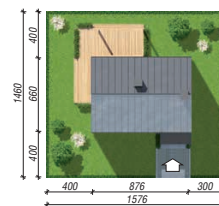
**powierzchnia domu: 80,62 m<sup>2</sup>**

powierzchnia zabudowy: 58,12 m<sup>2</sup>  
powierzchnia podłóg: 83,27 m<sup>2</sup>  
kubatura: 398,58 m<sup>3</sup>  
wysokość budynku: 7,80 m  
powierzchnia dachu: 67,63 m<sup>2</sup>

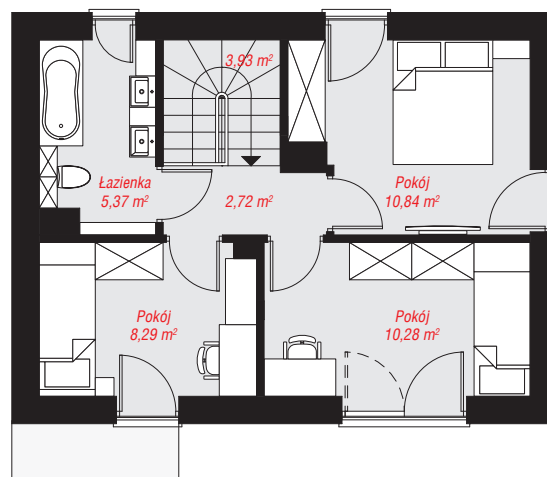
min. wymiary działki: 14,60 x 15,76 m  
po adaptacji\*: 11,76 x 14,60 m  
(Likwidacja okien w ścianie szczytowej.)

## Technologia i konstrukcja

**ściany:** bloczek z betonu komórkowego H+H 24 cm,  
styropian Termo Organika 20 cm, tynk; **strop:** płyta  
żelbetowa; **ścianka kolankowa:** 234 cm; **dach:**  
dwuspadowy, nachylenie 30 st., więźba drewniana,  
blacha; **kocioł:** gazowy



PARTER: 39,19 (41,84) m<sup>2</sup>



PODDASZE: 41,43 (0,00) m<sup>2</sup>



Do projektu możesz wprowadzić zmiany,  
na które wyrazimy bezpłatną zgodę.

Zobacz dostępne wersje projektu,  
wizualizacje wnętrz i zdjęcia z realizacji  
na [www.archon.pl](http://www.archon.pl)