

Dom w renklodach 24 (E) OZE

Dom jednorodzinny parterowy
4 pokoje, 1 kuchnia, 2 łazienki, spiżarka, toaleta,
kotłownia

powierzchnia domu: 104,08 m²
(bez kotłowni)

powierzchnia kotłowni: 4,68 m²

powierzchnia zabudowy: 155,60 m²

powierzchnia podłóg: 108,76 m²

kubatura: 849,56 m³

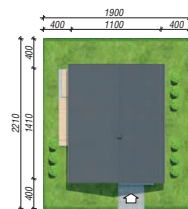
wysokość budynku: 7,07 m

powierzchnia dachu: 215,54 m²

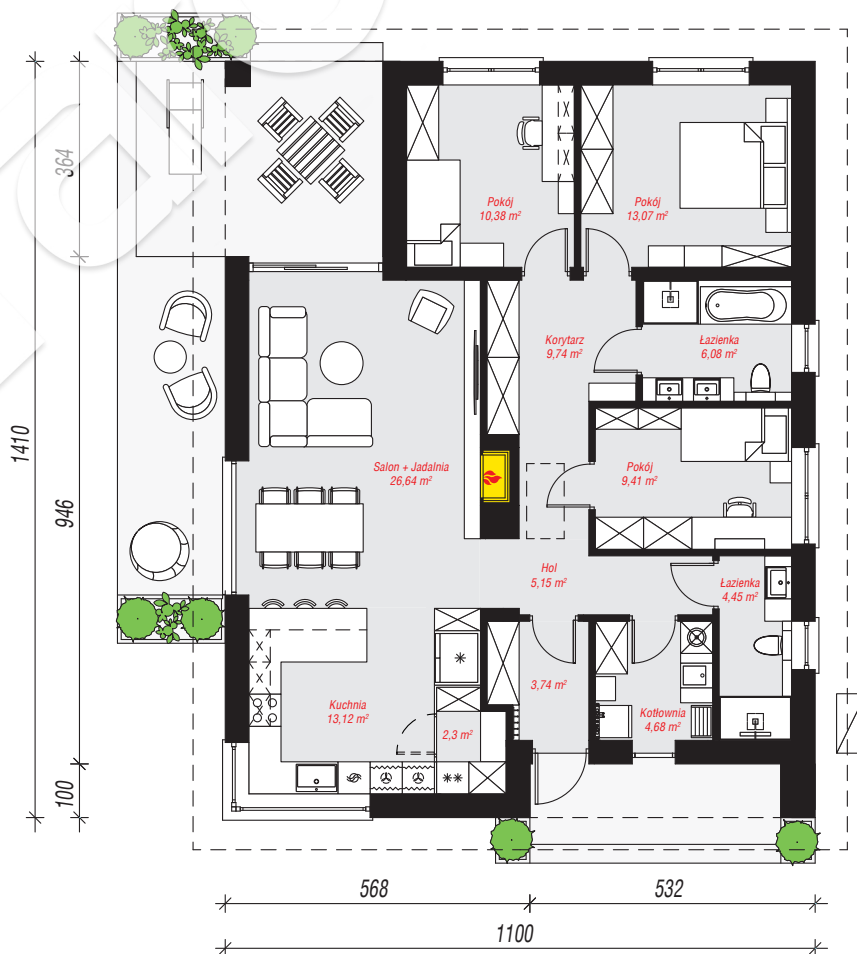
min. wymiary działki: 22,10 x 19,00 m

Technologia i konstrukcja

ściany: bloczek z betonu komórkowego H+H 24 cm,
styropian Termo Organika 20 cm, tynk; **strop:**
drewniany; **dach:** dwuspadowy, nachylenie 30 st.,
więźba drewniana, dachówka ceramiczna; **kocioł:**
pompa ciepła



archon



PARTER: 108,76 (0,00) m²

Do projektu możesz wprowadzić zmiany,
na które wyrazimy bezpłatną zgodę.

Zobacz dostępne wersje projektu,
wizualizacje wnętrz i zdjęcia z realizacji
na www.archon.pl

