

Dom w everniach (S) ver.2

PEŁNOBRANŻOWE ODBICIE LUSTRZANE

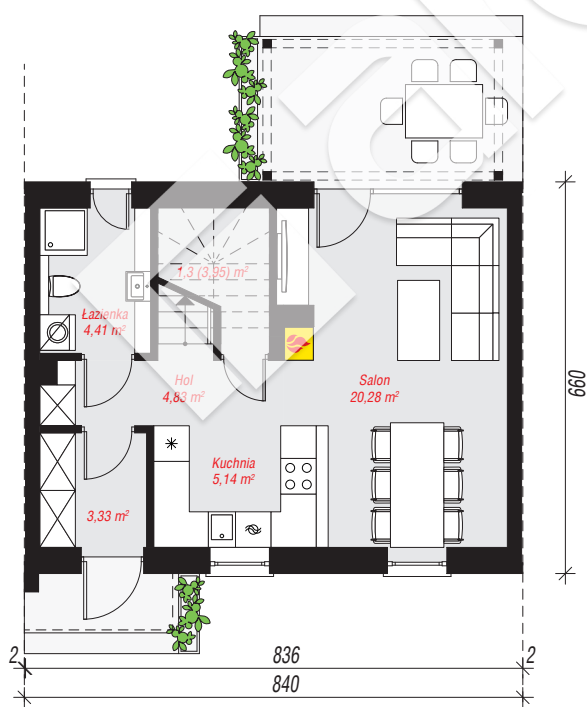
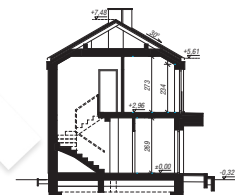
Dom do zabudowy szeregowej z poddaszem użytkowym
4 pokoje, 1 kuchnia, 2 łazienki, spiżarka, toaleta, kotłownia

powierzchnia domu: 80,73 m²

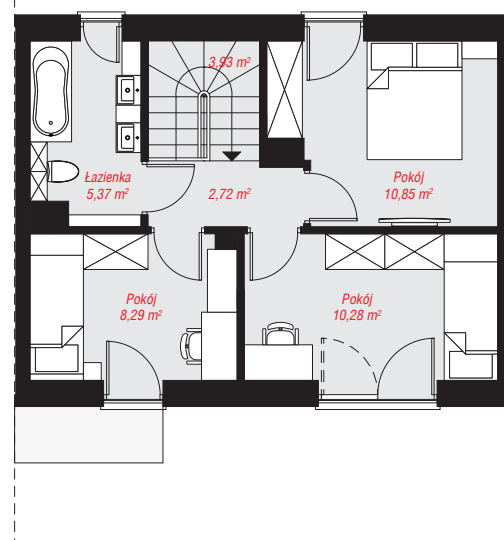
powierzchnia zabudowy: 55,61 m²
powierzchnia podłóg: 83,38 m²
kubatura: 381,59 m³
wysokość budynku: 7,80 m
powierzchnia dachu: 63,72 m²
min. wymiary działki: 14,60 x 8,40 m

Technologia i konstrukcja

ściany: bloczek z betonu komórkowego H+H 24 cm, styropian Termo Organika 20 cm, tynk; **strop:** płyta żelbetowa; **ścianka kolankowa:** 234 cm; **dach:** dwuspadowy, nachylenie 30 st., więźba drewniana, blacha; **kocioł:** gazowy



PARTER: 39,29 (41,94) m²



PODDASZE: 41,44 (0,00) m²



Do projektu możesz wprowadzić zmiany, na które wyrazimy bezpłatną zgodę.

Zobacz dostępne wersje projektu, wizualizacje wnętrz i zdjęcia z realizacji na www.archon.pl