

Dom w omanach 2 (R2B)

Dom dwurodzinny do zabudowy bliźniaczej z poddaszem użytkowym
6 pokoi, 2 łazienki, toaleta, kotłownia

powierzchnia domu: 103,92 m²

powierzchnia zabudowy: 71,59 m²
powierzchnia podłóg: 104,79 m²
kubatura: 535,74 m³
wysokość budynku: 8,94 m
powierzchnia dachu: 82,58 m²

min. wymiary działki: 18,34 x 10,90 m

Technologia i konstrukcja

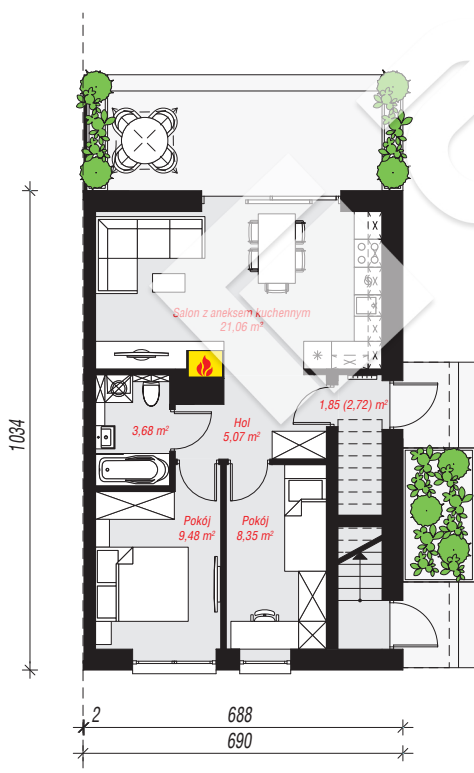
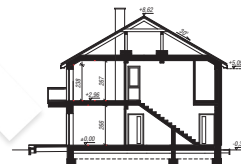
ściany: pustak ceramiczny Porotherm 25 cm, styropian

Termo Organika 20 cm, tynk; **strop:** płyta żelbetowa;

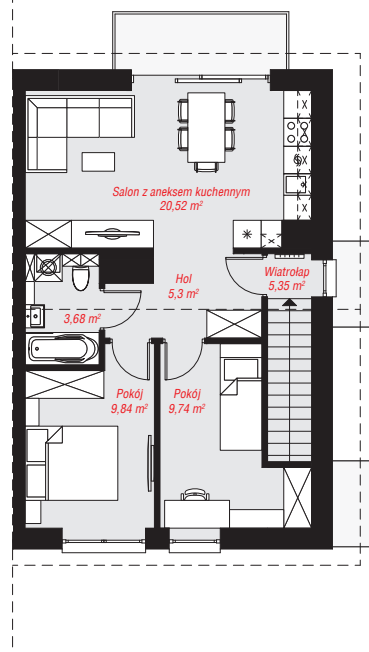
ścianka kolankowa: 238 cm; **dach:** dwuspadowy,

nachylenie 30 st., więźba drewniana, dachówka

ceramiczna; **kocioł:** piecyki gazowe w mieszkaniach



PARTER: 49,49 (50,36) m²



PODDASZE: 54,43 (0,00) m²



Do projektu możesz wprowadzić zmiany, na które wyrazimy bezpłatną zgodę.

Zobacz dostępne wersje projektu, wizualizacje wnętrz i zdjęcia z realizacji na www.archon.pl