

# Dom w omanach 2 (R2B)

PEŁNOBRANŻOWE ODBICIE LUSTRZANE

Dom dwurodzinny do zabudowy bliźniaczej z poddaszem użytkowym  
6 pokoi, 2 łazienki, toaleta, kotłownia

**powierzchnia domu: 103,92 m<sup>2</sup>**

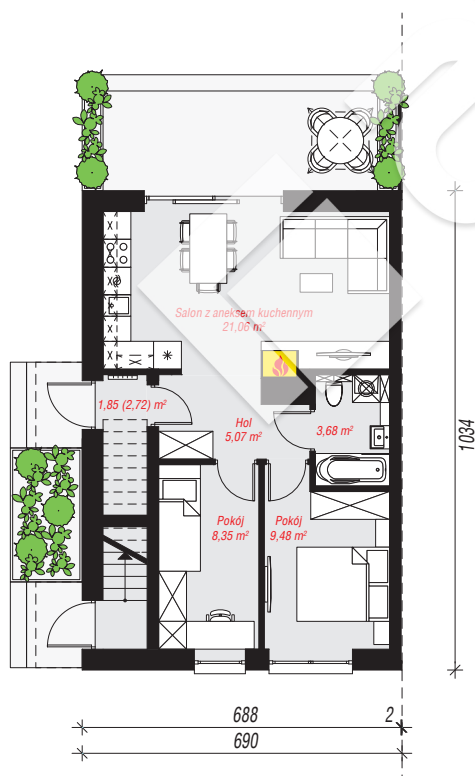
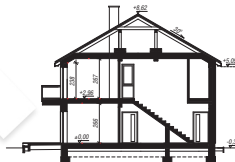
powierzchnia zabudowy: 71,59 m<sup>2</sup>  
powierzchnia podłóg: 104,79 m<sup>2</sup>  
kubatura: 535,74 m<sup>3</sup>  
wysokość budynku: 8,94 m  
powierzchnia dachu: 82,58 m<sup>2</sup>

min. wymiary działki: 18,34 x 10,90 m

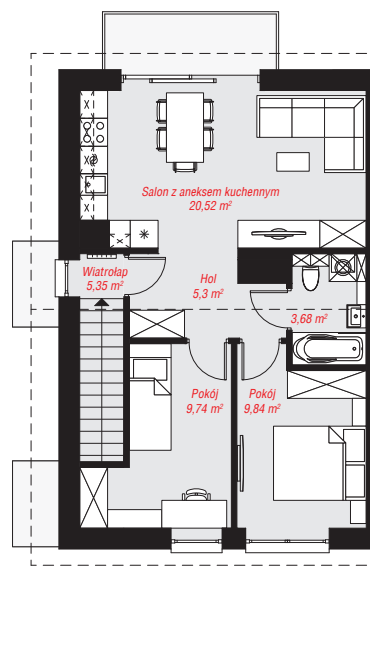
## Technologia i konstrukcja

**ściany:** pustak ceramiczny Porotherm 25 cm, styropian Termo Organika 20 cm, tynk; **strop:** płyta żelbetowa;

**ścianka kolankowa:** 238 cm; **dach:** dwuspadowy, nachylenie 30 st., więźba drewniana, dachówka ceramiczna; **kocioł:** piecyki gazowe w mieszkaniach



PARTER: 49,49 (50,36) m<sup>2</sup>



PODDASZE: 54,43 (0,00) m<sup>2</sup>



Do projektu możesz wprowadzić zmiany, na które wyrazimy bezpłatną zgodę.

Zobacz dostępne wersje projektu, wizualizacje wnętrz i zdjęcia z realizacji na [www.archon.pl](http://www.archon.pl)