

# Dom w malinówkach 50 (GE)

Dom jednorodzinny z poddaszem użytkowym  
6 pokoi, 1 kuchnia, 2 łazienki, spiżarka, toaleta,  
kotłownia, pralnia, garderoby, garaż

**powierzchnia domu:** 136,31 m<sup>2</sup>  
(bez kotłowni, garażu)

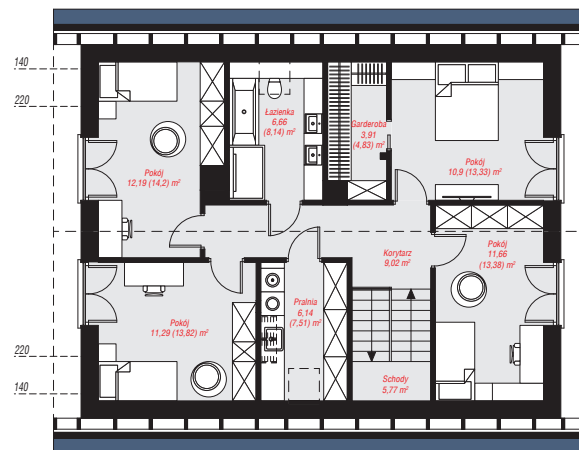
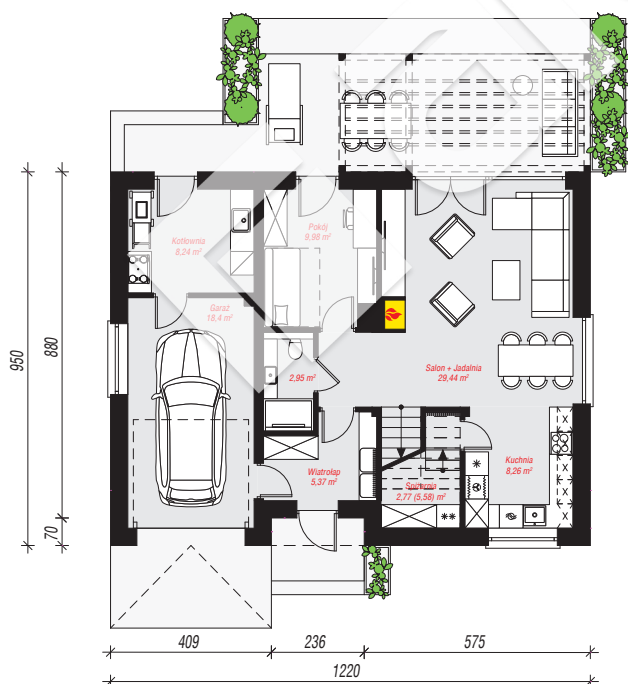
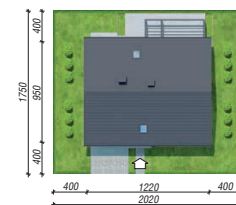
powierzchnia garażu: 18,40 m<sup>2</sup>  
powierzchnia kotłowni: 8,24 m<sup>2</sup>

powierzchnia zabudowy: 116,33 m<sup>2</sup>  
powierzchnia podłóg: 178,22 m<sup>2</sup>  
kubatura: 800,45 m<sup>3</sup>  
wysokość budynku: 8,90 m  
powierzchnia dachu: 200,60 m<sup>2</sup>

min. wymiary działki: 17,50 x 20,20 m

## Technologia i konstrukcja

**ściany:** bloczek z betonu komórkowego H+H 24 cm, styropian Termo Organika 20 cm, tynk; **strop:** płyta żelbetowa; **ścianka kolankowa:** 125 cm; **dach:** dwuspadowy, nachylenie 40 st., więźba drewniana, dachówka ceramiczna; **kocioł:** gazowy, możliwość zamiany na paliwo stałe po adaptacji (pow. kotłowni powyżej 6m2)



PARTER: 85,41 (88,22) m<sup>2</sup>

PODDASZE: 77,54 (90,00) m<sup>2</sup>



Do projektu możesz wprowadzić zmiany,  
na które wyrazimy bezpłatną zgodę.

Zobacz dostępne wersje projektu,  
wizualizacje wnętrz i zdjęcia z realizacji  
na [www.archon.pl](http://www.archon.pl)