

Dom w bratkach 24 (R2B)

PEŁNOBRANŻOWE ODBICIE LUSTRZANE

Dom dwurodzinny do zabudowy bliźniaczej
piętrowy
6 pokoi, 2 łazienki, toaleta, kotłownia

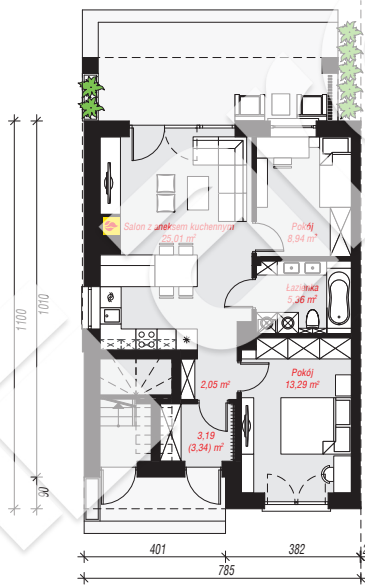
powierzchnia domu: 123,75 m²

powierzchnia zabudowy: 86,62 m²
powierzchnia podłóg: 124,09 m²
kubatura: 746,02 m³
wysokość budynku: 9,99 m
powierzchnia dachu: 111,84 m²

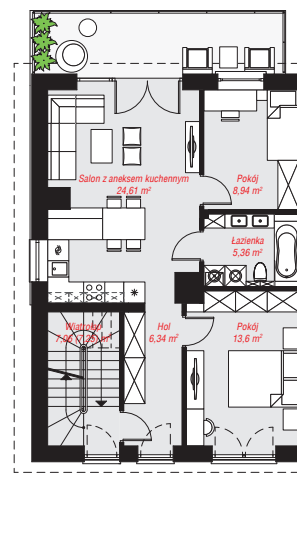
min. wymiary działki: 19,00 x 11,85 m
po adaptacji*: 9,35 x 19,00 m
(Likwidacja okien na elewacji bocznej.)

Technologia i konstrukcja

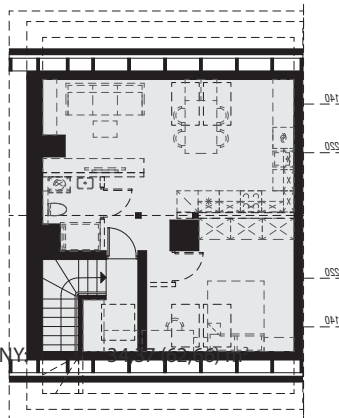
ściany: pustak ceramiczny Porotherm 25 cm, styropian Termo Organika 20 cm, tynk; **strop:** płyta żelbetowa;
dach: dwuspadowy, nachylenie 30 st., więźba drewniana, dachówka ceramiczna; **kocioł:** piecyki gazowe w mieszkaniach



PARTER: 57,84 (57,99) m²



PIĘTRO: 65,91 (66,10) m²



STRYCH NIEOCIEPLONY



Do projektu możesz wprowadzić zmiany, na które wyrazimy bezpłatną zgodę.

Zobacz dostępne wersje projektu, wizualizacje wnętrz i zdjęcia z realizacji na www.archon.pl