

Dom w macierzankach 4 (G2)

PEŁNOBRANŻOWE ODBICIE LUSTRZANE

archon
PROJEKTY DOMÓW

Dom jednorodzinny parterowy
4 pokoje, 1 kuchnia, 2 łazienki, spiżarka, toaleta,
kotłownia, garderoby, garaż

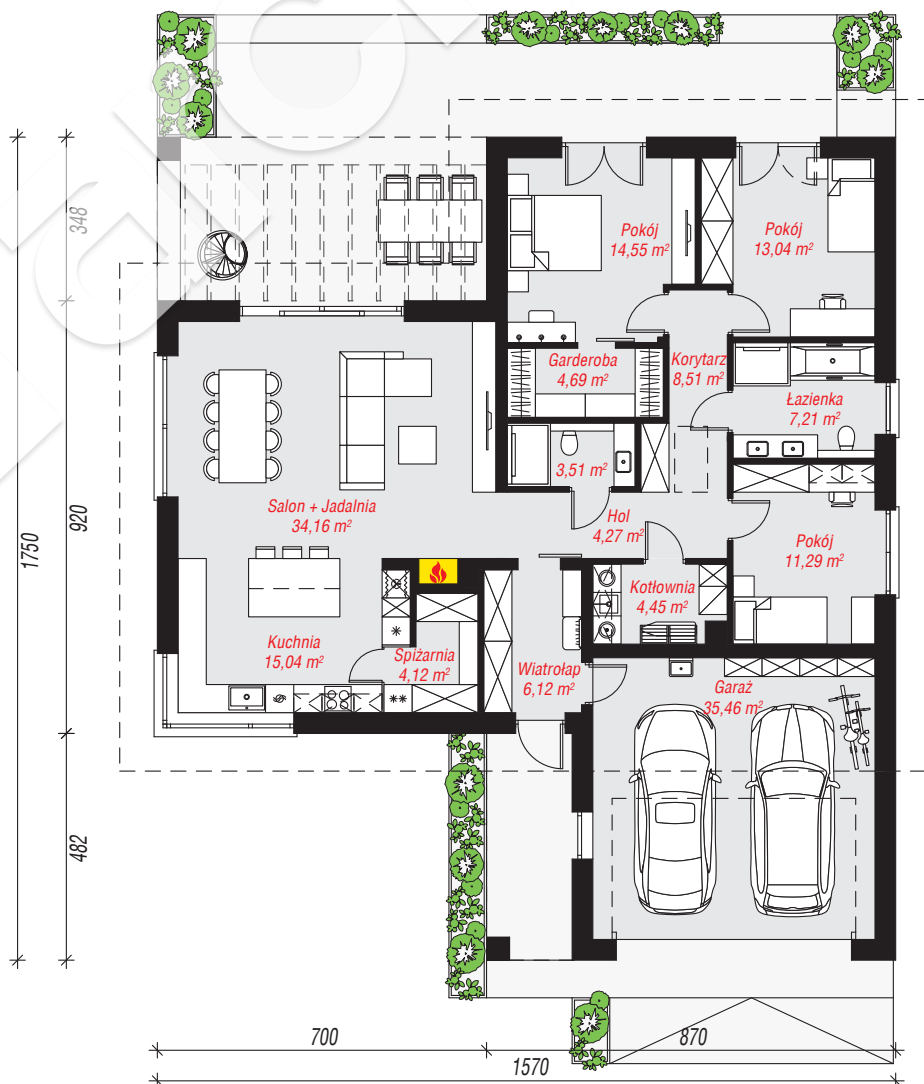
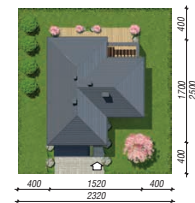
powierzchnia domu: 126,51 m²
(bez kotłowni, garażu)

powierzchnia garażu: 35,46 m²
powierzchnia kotłowni: 4,45 m²

powierzchnia zabudowy: 208,54 m²
powierzchnia podłóg: 166,42 m²
kubatura: 1 069,31 m³
wysokość budynku: 6,86 m
powierzchnia dachu: 257,13 m²
min. wymiary działki: 25,50 x 23,70 m

Technologia i konstrukcja

ściany: bloczek z betonu komórkowego H+H 24 cm, styropian Termo Organika 20 cm, tynk; **strop:** płyta żelbetowa; **dach:** czterospadowy, nachylenie 30 st., więźba drewniana, dachówka ceramiczna; **kocioł:** gazowy



PARTER: 166,42 (0,00) m²



Do projektu możesz wprowadzić zmiany,
na które wyrazimy bezpłatną zgodę.

Zobacz dostępne wersje projektu,
wizualizacje wnętrz i zdjęcia z realizacji
na www.archon.pl