

Dom w barbulach 2 (G2E)

PEŁNOBRANŻOWE ODBICIE LUSTRZANE

archon
PROJEKTY DOMÓW

Dom jednorodzinny parterowy
4 pokoje, 1 kuchnia, 2 łazienki, spiżarka, toaleta,
kotłownia, garderoby, garaż

powierzchnia domu: 100,00 m²
(bez kotłowni, garażu)

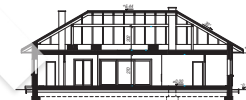
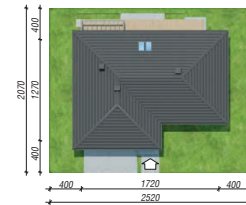
powierzchnia garażu: 35,70 m²
powierzchnia kotłowni: 5,77 m²

powierzchnia zabudowy: 193,05 m²
powierzchnia podłóg: 141,47 m²
kubatura: 990,87 m³
wysokość budynku: 6,76 m
powierzchnia dachu: 286,00 m²

min. wymiary działki: 20,70 x 25,20 m
po adaptacji*: 23,20 x 20,70 m
(Likwidacja okien na elewacjach bocznych.)

Technologia i konstrukcja

ściany: pustak ceramiczny Porotherm 25 cm, styropian Termo Organika 20 cm, tynk; **strop:** drewniany; **dach:** czterospadowy, nachylenie 30 st., więźba drewniana, dachówka ceramiczna; **kocioł:** gazowy



PARTER: 141,47 (0,00) m²



Do projektu możesz wprowadzić zmiany,
na które wyrazimy bezpłatną zgodę.

Zobacz dostępne wersje projektu,
wizualizacje wnętrz i zdjęcia z realizacji
na www.archon.pl