

Dom w azollach 4 (GE)

Dom jednorodzinny parterowy
4 pokoje, 1 kuchnia, 1 łazienka, spiżarka, toaleta,
kotłownia, garderoby, garaż

powierzchnia domu: 100,09 m²
(bez kotłowni, garażu)

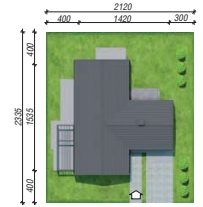
powierzchnia garażu: 22,12 m²
powierzchnia kotłowni: 5,93 m²

powierzchnia zabudowy: 167,41 m²
powierzchnia podłóg: 128,14 m²
kubatura: 839,53 m³
wysokość budynku: 6,17 m
powierzchnia dachu: 208,62 m²

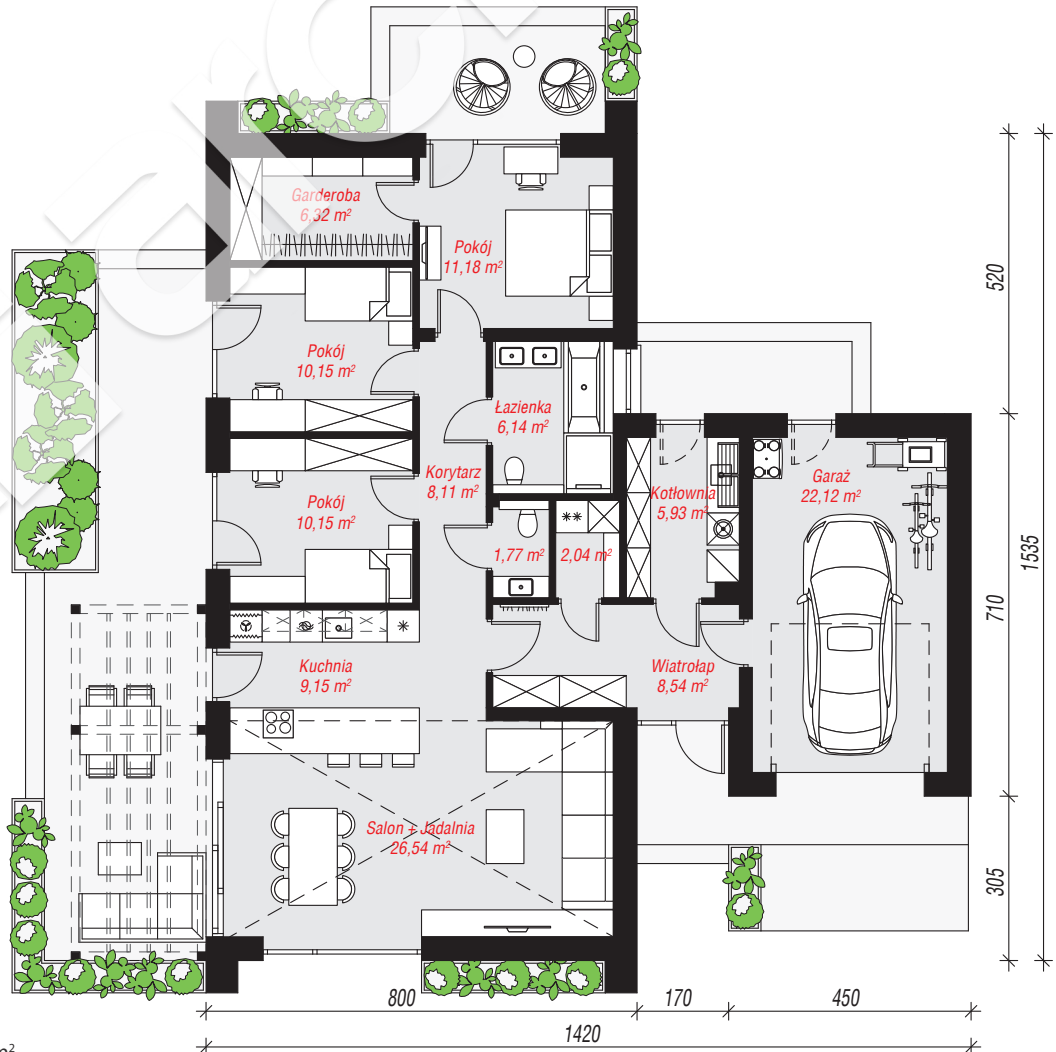
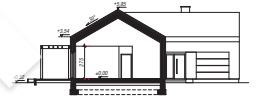
min. wymiary działki: 23,35 x 21,20 m

Technologia i konstrukcja

ściany: bloczek z betonu komórkowego H+H 24 cm, styropian Termo Organika 20 cm, tynk; **strop:** płyta żelbetowa; **dach:** dwuspadowy, nachylenie 30 st., więźba drewniana, dachówka ceramiczna; **kocioł:** gazowy, możliwość zamiany na paliwo stałe po adaptacji (pow. kotłowni do 6m²)



archon



PARTER: 128,14 (0,00) m²

Do projektu możesz wprowadzić zmiany,
na które wyrazimy bezpłatną zgodę.

Zobacz dostępne wersje projektu,
wizualizacje wnętrz i zdjęcia z realizacji
na www.archon.pl

