

# Dom w rarytasach (E)

Dom jednorodzinny parterowy  
4 pokoje, 1 kuchnia, 1 łazienka, spiżarka, toaleta,  
kotłownia, garderoby

**powierzchnia domu:** 89,85 m<sup>2</sup>  
(bez kotłowni)

**powierzchnia kotłowni:** 4,39 m<sup>2</sup>

**powierzchnia zabudowy:** 122,07 m<sup>2</sup>

**powierzchnia podłóg:** 94,24 m<sup>2</sup>

**kubatura:** 560,88 m<sup>3</sup>

**wysokość budynku:** 5,71 m

**powierzchnia dachu:** 140,41 m<sup>2</sup>

**min. wymiary działki:** 15,60 x 23,00 m

**po adaptacji\*:** 22,00 x 15,60 m

(Likwidacja okien na elewacji bocznej.)

## Technologia i konstrukcja

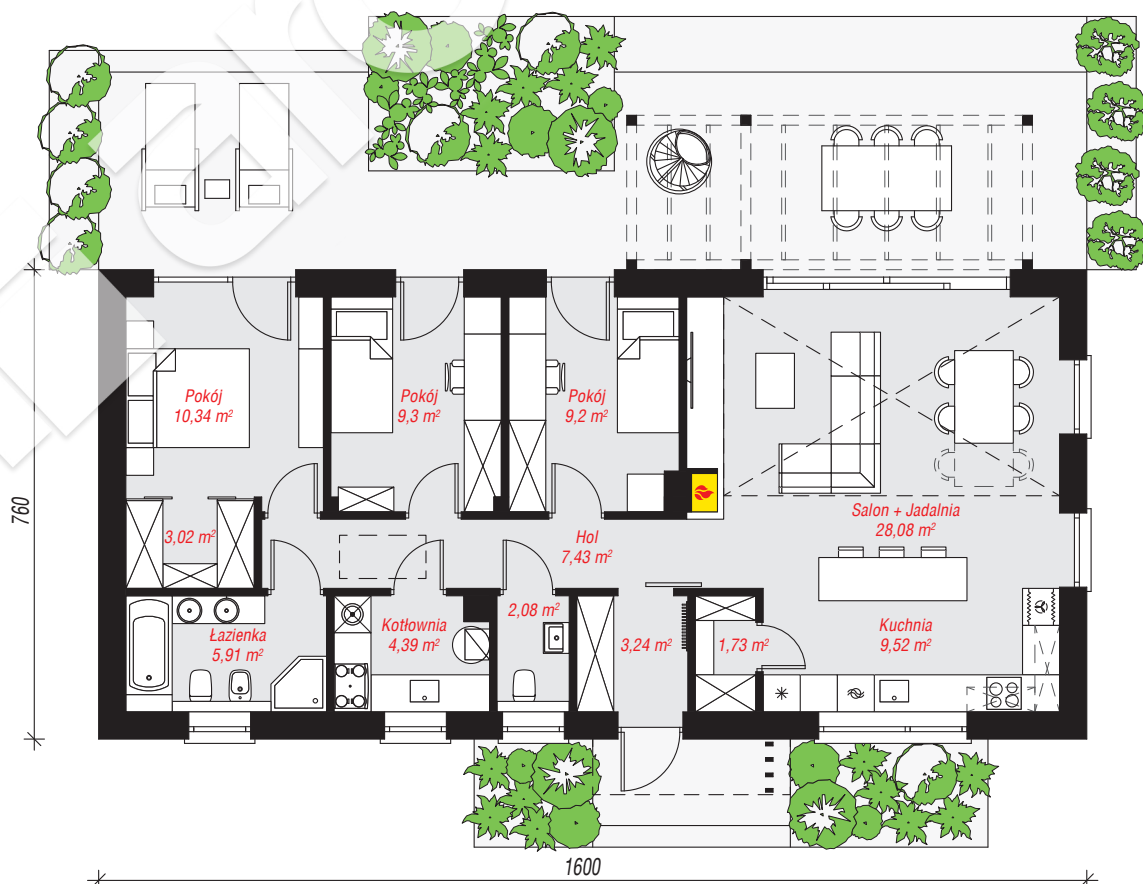
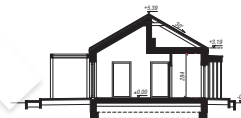
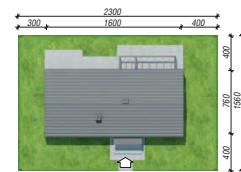
**ściany:** bloczek z betonu komórkowego H+H 24 cm,

styropian Termo Organika 20 cm, tynk; **strop:**

drewniany; **dach:** dwuspadowy, nachylenie 30 st.,

więźba drewniana, blacha dachówkowa; **kocioł:**

gazowy



**PARTER:** 94,24 (0,00) m<sup>2</sup>

Do projektu możesz wprowadzić zmiany,  
na które wyrazimy bezpłatną zgodę.

Zobacz dostępne wersje projektu,  
wizualizacje wnętrz i zdjęcia z realizacji  
na [www.archon.pl](http://www.archon.pl)

