



## Inspiracje „Piękna Kuchnia”

Dom w Daktylowcach  
Biura Projektów ARCHON+

Japońska stylistyka pociąga od zawsze prostotą, naturalnością i harmonią. Zastosowanie drewna i jasnych frontów z fakturą fali, tworzy przestrzeń spokojną i idealnie skomponowaną. Grafika wielkoformatowa „rozpięta” na przeciwległej ścianie za szkłem, dopełnia koncepcję projektanta w stworzeniu przytulnego, płynnego i w pełni spójnego wnętrza.

### ZESTAWIENIE UŻYTYCH MATERIAŁÓW:

- Fronty meblowe MDF lakierowany i fornirowany
- Blaty kompozytowe
- Uchwyty relingowe w kolorze stali nierdzewnej
- System podnośników do frontów górnych AVENTOS HK
- Zawiasy CLIP top BLUMOTION ze zintegrowanym systemem cichego zamykania
- System szuflad TANDEMBOX intivo w kolorze białym
- System mechanicznego wspomaganie otwierania do drzwi TIP-ON
- Opcjonalnie: system organizacji wewnętrznej ORGA-LINE

### ZESTAWIENIE UŻYTEGO SPRZĘTU:

- Piekarnik o szer 60cm w kolorze stalowym
- Płyta indukcyjna 60cm do zabudowy
- Zlewozmywak w kolorze stalowym
- Bateria chromowana
- Pochłaniacz wyspowy ze stali nierdzewnej
- Chłodziarko-zamrażarka do zabudowy h=155cm
- Zmywarka zabudowana 60 cm ze zintegrowanym panelem sterującym

### CENY:\*

- Zestaw Mebli STANDARD+ (bez blatów) - cena od: 15900zł, z szufladami Tandembox intivo cena od 16600zł
- Blaty kompozytowe - cena od: 3700zł
- Panel szklany z grafiką - cena od: 940zł

\*Wycena orientacyjna. Aktualne cenniki do otrzymania u autora inspiracji

PRODUCENT MEBLI  
PROJEKTY  
ARANŻACJE  
WYKONAWSTWO  
DO MIESZKAŃ,  
BIUR, HOTELI



Zakład Produkcyjno-Handlowy  
"ROMI" Roman Kuchta  
32-440 Sułkowice, ul. Zarzecze 2,  
tel/fax +48 12 372 38 64, kom. 600 392 600  
www.romiq.pl e-mail: info@romiq.pl  
NIP 681-131-60-07 REGON 357214500



### Kolory blatów Naturalia



### Aksesoria BLUM



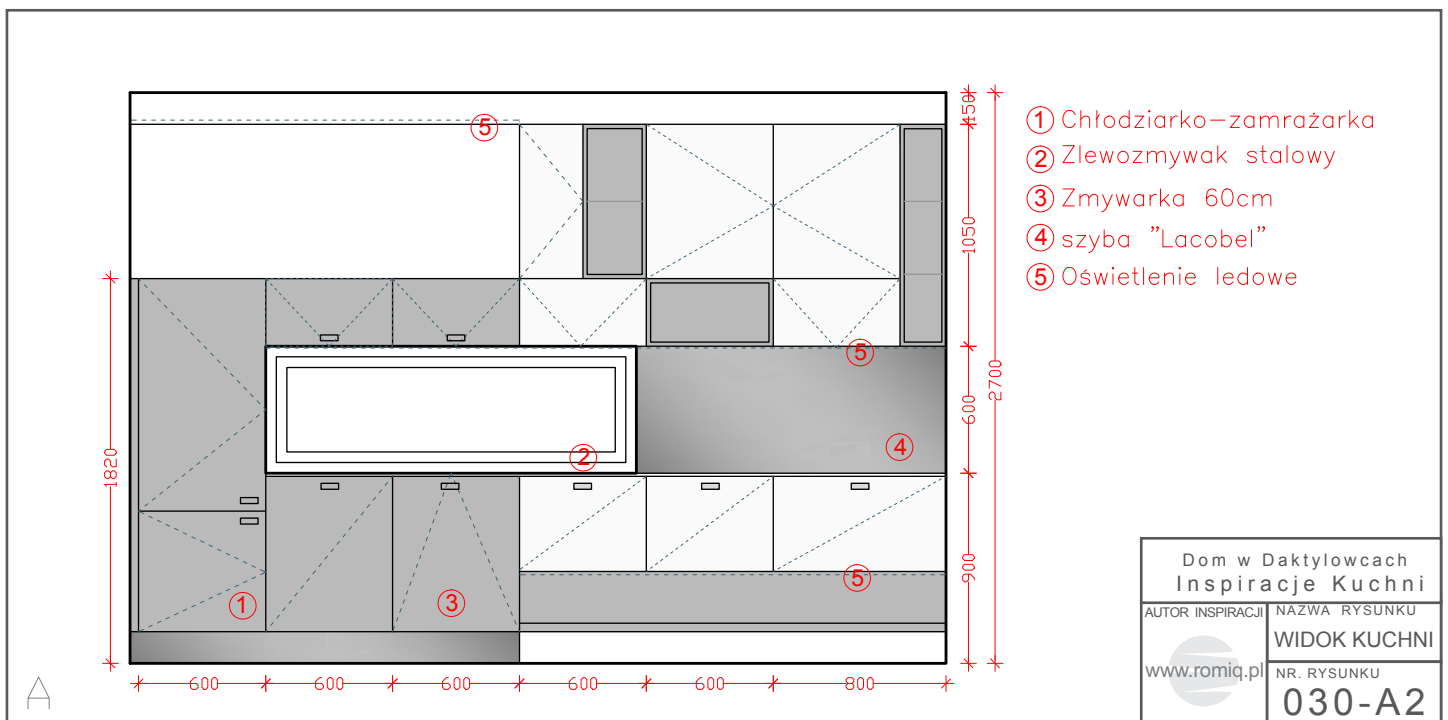
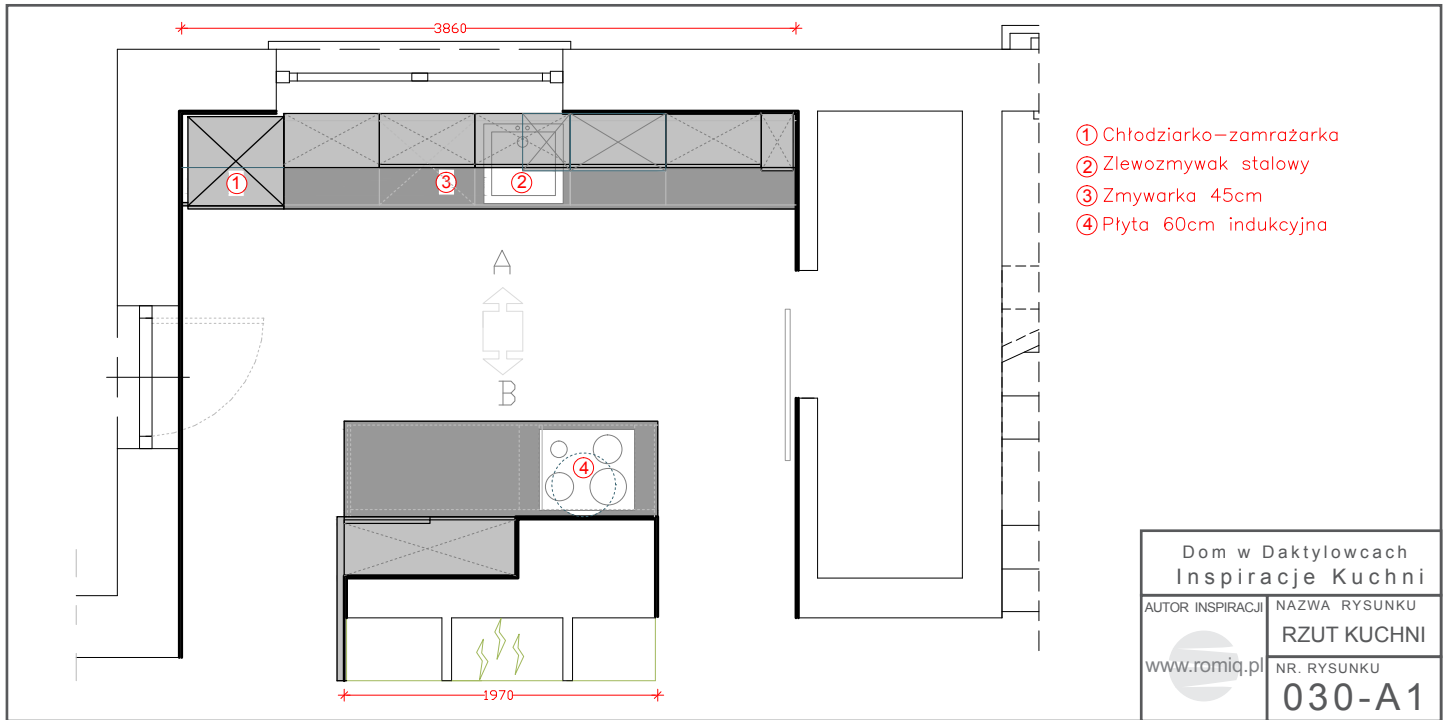
### Wybarwienia frontów

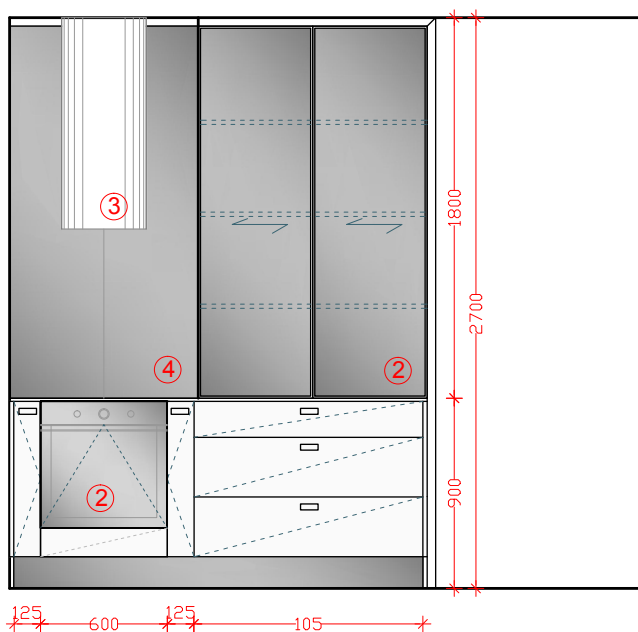


Copyright 2011 romiq.pl

Dom w Daktylowcach  
Biura Projektów ARCHON+

Aby obejrzeć więcej  
prezentacji zapraszamy  
na stronę: [www.romiq.pl](http://www.romiq.pl)





- ① Piekarnik
- ② Szafka we wnęce za drzwiami przesuwными—szkło w ramce aluminiowej
- ③ Okap przyścienny
- ④ Szyba "Lacobel"

Dom w Daktylowcach Inspiracje Kuchni	
AUTOR INSPIRACJI	NAZWA RYSUNKU
www.romiq.pl	WIDOK KUCHNI
	NR. RYSUNKU
	030-A3





Firma "ROMI" Roman Kuchta jest przedsiębiorstwem z siedzibą w Sułkowicach i zakładem produkcyjnym działającym na rynku meblarskim od 2000 roku. Działalność firmy ma charakter kompleksowy. Jej najważniejszą zasadą jest ścisła współpraca z Klientem od momentu analizy potrzeb poprzez wybór najlepszych rozwiązań, aż po montaż całego obiektu.

Oferta firmy jest wszechstronna i obejmuje:

- Całościowe opracowania projektowe
- Jednostkowe i niepowtarzalne wzornictwo mebli
- Produkcję pełnego asortymentu mebli
- Dostarczanie kompleksowego zestawu mebli i wyposażenia do realizowanych projektów
- Indywidualna produkcja elementów wystroju i dekoracji wnętrz



ROMI zajmuje się również kompleksową konserwacją i serwisem powykonawczym. Zatrudniamy doświadczoną i wysoko wykwalifikowaną kadrę fachowców, by móc spełnić pokładane w nas oczekiwania. Projektowanie mebli i wnętrz odbywa się w pełni skomputeryzowanej pracowni, gdzie dzięki specjalistycznemu oprogramowaniu do wizualizacji można pokazać Klientowi jeszcze nieistniejące wnętrza i dokonać potrzebnych zmian w wirtualnej przestrzeni. Powstające w ten sposób precyzyjne rysunki wykonawcze trafiają następnie do działu produkcji, gdzie nabierają realnego kształtu.



Dla klienta indywidualnego, który ma ciekawe plany lub szuka nowych rozwiązań meblowych stoi do dyspozycji studio projektowe i wzorcownia.

ROMI współpracuje z architektami i projektantami wnętrz. Korzyścią tej współpracy jest dotrzymywanie kroku światowym trendom w realizacji projektów, dających świadectwo doskonałego wzornictwa, doboru najwyższej jakości materiałów, perfekcyjnego wykonania oraz wyjątkowego klimatu.

