



Inspiracje "Piękna Kuchnia"

Dom pod Liczi
Biura Projektów ARCHON+

Wyróżniającym elementem tej kuchni jest nawiązanie do mebli kolonialnych. Fronty fornirowane z ryflowaną płytką w kolorze wenge, a w szafkach wiszących z plexiglasu z naklejonymi paskami forniru i podświetlone LED. Zastosowanie materiałów o pochodzeniu kolonialnym powoduje, że kuchnia nabiera charakterystycznego klimatu egzotycznych miejsc. Dla zrównoważenia efektu zastosowano sprzęt AGD oraz dodatki ze stali nierdzewnej. Jej szlachetność podkreśla nam nowoczesny wygląd oraz zabezpiecza miejsca szczególnie narażone na działanie wody, pary, tłuszczów. Blaty kompozytowe w naturalnych kolorach są łatwe do czyszczenia i szczególnie higieniczne. Zintegrowana ze stołem stalowa roleta odsłania nam wnętrze oraz łatwy dostęp do środka gdzie możemy przechowywać potrzebne naczynia lub może służyć, jako nasza ekspozycja przedmiotów przywiezionych z podróży. Na małej powierzchni pomieszczenia udało się wkomponować w pełni funkcjonalną kuchnię gdzie poza szafkami do przechowywania jest duża przestrzeń na ekspozycję pamiątek.

ZESTAWIENIE UŻYTYCH MATERIAŁÓW:

- Blaty kompozytowe w bogatej kolorystyce
- Fronty meblowe fornirowane, płytki ryflowane
- System otwierania TIP-ON
- Fronty w szafkach wiszących – plexiglass fornirowanej frezowane, podświetlane
- Panel za blatem roboczym fornirowany, za pochłaniaczem z blachy nierdzewnej
- Nowoczesne oświetlenie LED
- Błat stołu z laminatu HPL
- Korpusy mebli z płyty meblowej – kolor dobrany do frontów

ZESTAWIENIE UŻYTEGO SPRZĘTU:

- Piekarnik zabudowany o szer 60cm w kolorze stalowym
- Płyta indukcyjna do zabudowy
- Zlewozmywak z ociekaczem w kolorze stalowym
- Bateria chromowana
- Pochłaniacz przyścienny dekoracyjny stalowy
- Chłodziarko-zamrażarka do zabudowy wys. 178cm
- Zmywarka zabudowana 60cm ze zintegrowanym panelem sterującym
- Roleta – stal nierdzewna

CENY:*

- Zestaw Mebli STANDARD (bez blatów) - cena od: 10800zł
- Zestaw Mebli STANDARD+ (bez blatów) - cena od: 12900zł
- Blaty kompozytowe - cena od: 2900zł
- Zabudowa panelem fornirowanym i ze stali nierdzewnej przestrzeni między szafkami - cena od: 870zł

*Wycena orientacyjna. Aktualne cenniki do otrzymania u autora inspiracji

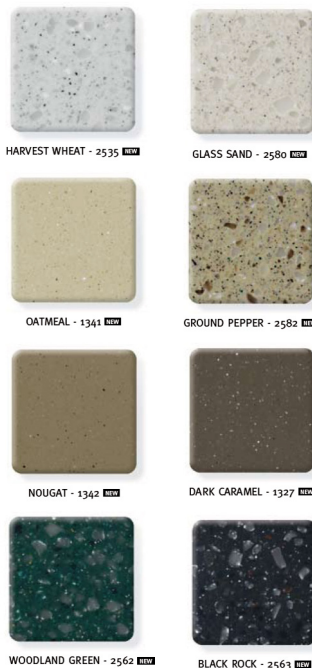
PRODUCENT MEBLI
 PROJEKTY
 ARANŻACJE
 WYKONAWSTWO
 DO MIESZKAŃ,
 BIUR, HOTELI



Zakład Produkcyjno-Handlowy
 "ROMI" Roman Kuchta
 32-440 Sułkowice, ul. Zarzecze 2,
 tel/fax 012 2733357, kom. 600 392 600
 www.romiq.pl e-mail: info@romiq.pl
 NIP681-131-60-07 REGON357214500



Kolory blatów



Wybarwienia frontów

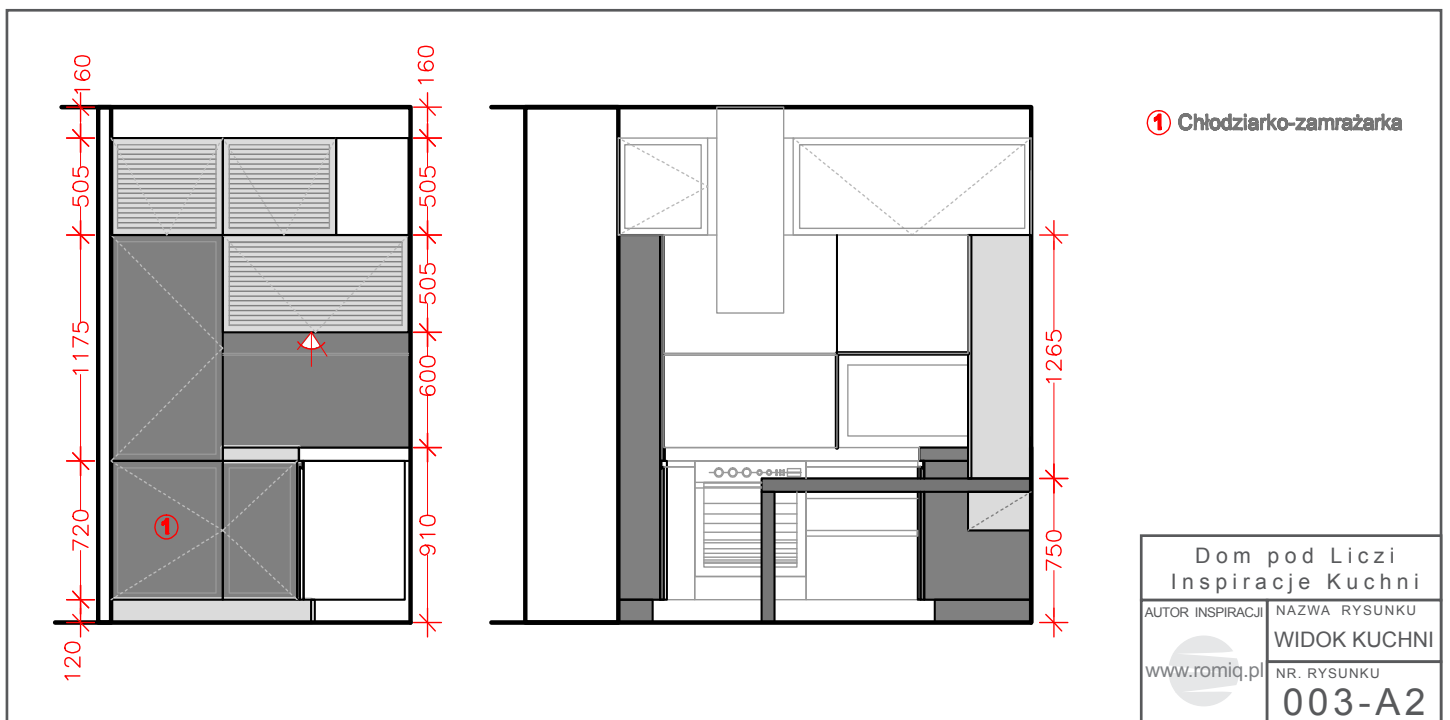
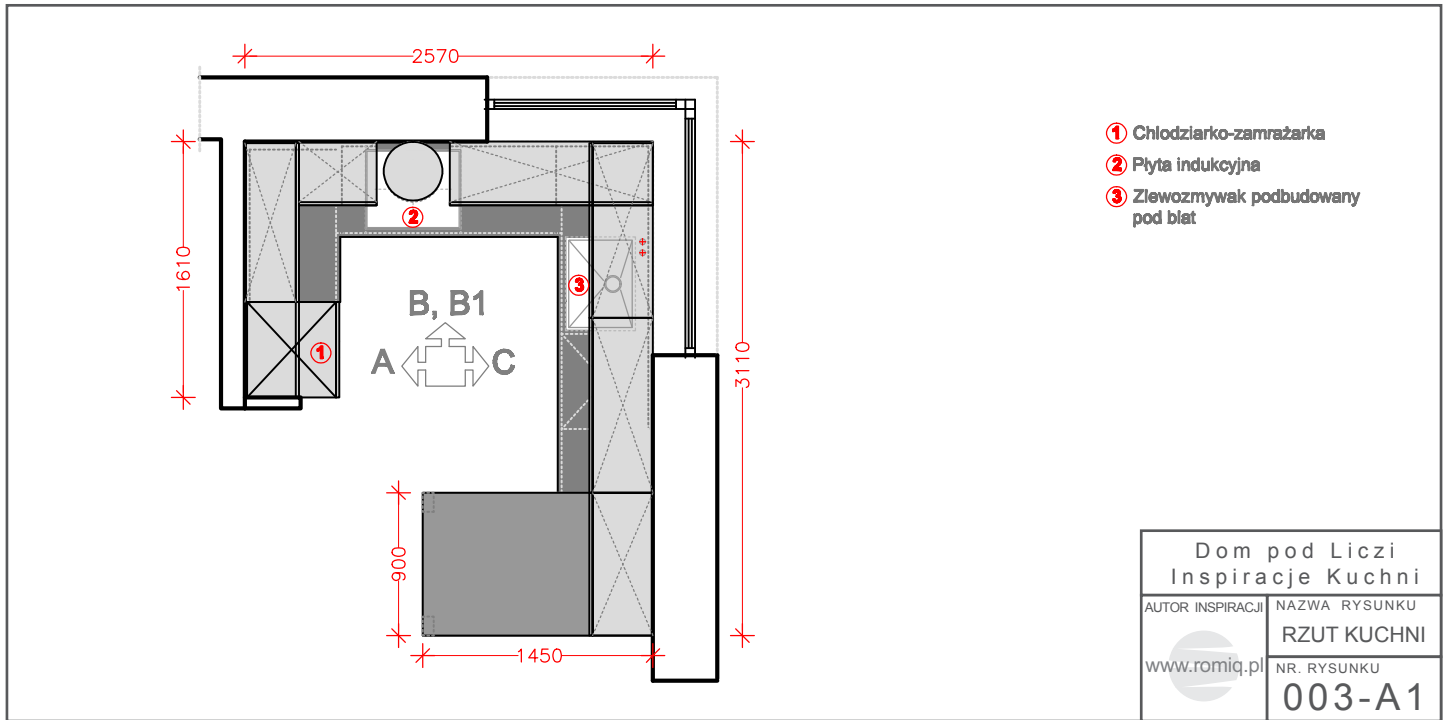


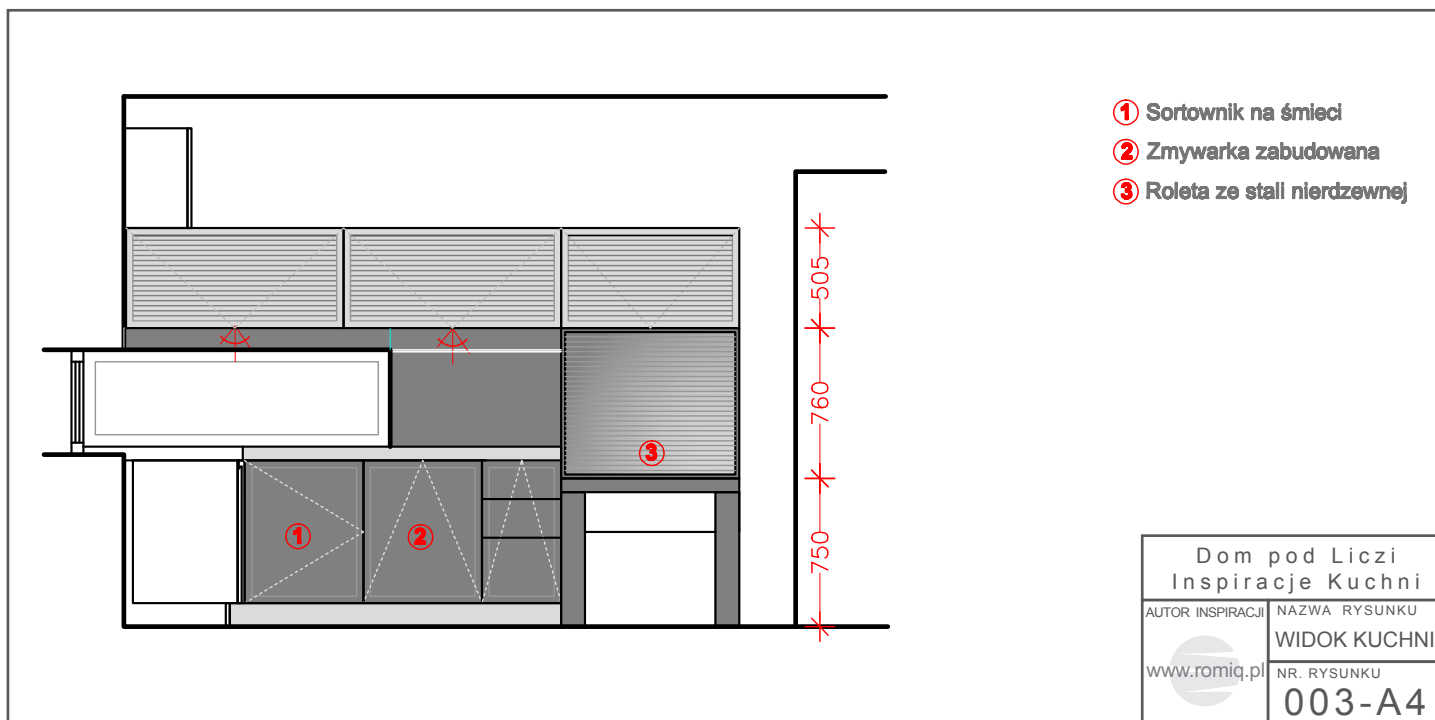
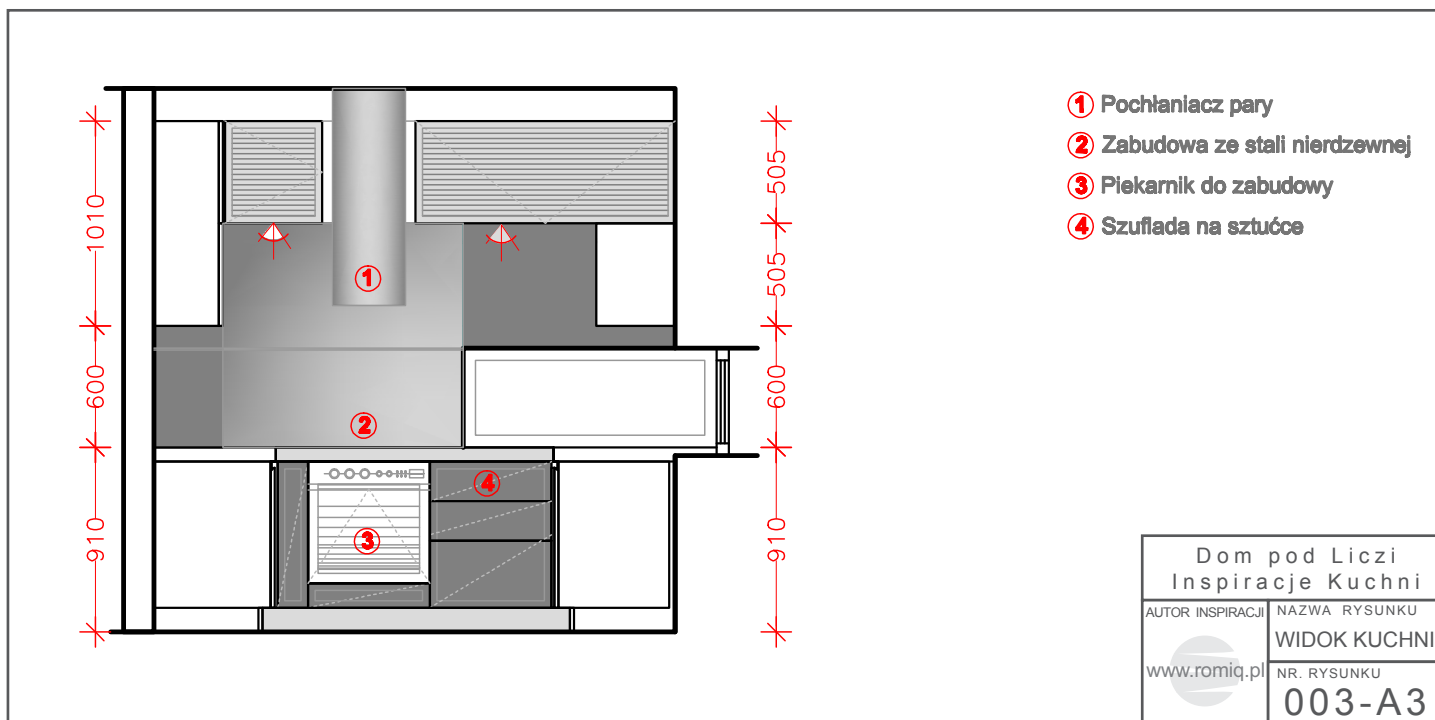
Copyright 2011 romiq.pl

Dom pod Liczi

Biura Projektów ARCHON+

Aby obejrzeć więcej
 prezentacji zapraszamy
 na stronę: www.romiq.pl







Firma "ROMI" Roman Kuchta jest przedsiębiorstwem z siedzibą w Sułkowicach i zakładem produkcyjnym działającym na rynku meblarskim od 2000 roku. Działalność firmy ma charakter kompleksowy. Jej najważniejszą zasadą jest ścisła współpraca z Klientem od momentu analizy potrzeb poprzez wybór najlepszych rozwiązań, aż po montaż całego obiektu.

Oferta firmy jest wszechstronna i obejmuje:

- Całościowe opracowania projektowe
- Jednostkowe i niepowtarzalne wzornictwo mebli
- Produkcję pełnego asortymentu mebli
- Dostarczanie kompleksowego zestawu mebli i wyposażenia do realizowanych projektów
- Indywidualna produkcja elementów wystroju i dekoracji wnętrz



ROMI zajmuje się również kompleksową konserwacją i serwisem powykonawczym. Zatrudniamy doświadczoną i wysoko wykwalifikowaną kadrę fachowców, by móc spełnić pokładane w nas oczekiwania. Projektowanie mebli i wnętrz odbywa się w pełni skomputeryzowanej pracowni, gdzie dzięki specjalistycznemu oprogramowaniu do wizualizacji można pokazać Klientowi jeszcze nieistniejące wnętrza i dokonać potrzebnych zmian w wirtualnej przestrzeni. Powstające w ten sposób precyzyjne rysunki wykonawcze trafiają następnie do działu produkcji, gdzie nabierają realnego kształtu.

Dla klienta indywidualnego, który ma ciekawe plany lub szuka nowych rozwiązań meblowych stoi do dyspozycji studio projektowe i wzorcownia.

ROMI współpracuje z architektami i projektantami wnętrz. Korzyścią tej współpracy jest dotrzymywanie kroku światowym trendom w realizacji projektów, dających świadectwo doskonałego wzornictwa, doboru najwyższej jakości materiałów, perfekcyjnego wykonania oraz wyjątkowego klimatu.

