



## Inspiracje „Piękna Kuchnia”

Dom w Morelach (G2)  
Biura Projektów ARCHON+

Beżowe fronty o wysokim połysku, czekoladowy blat i panele ściienne z wypolerowaną płaszczyzną to elementy charakteryzujące tę kuchnię. Zabudowa na ścianie, drzwi chłodziarki i Cargo, stół w okleinie jesionowej malowanej w kolorze brązu podkreślone zostały głęboką strukturą forniru. Ciekawym rozwiązaniem jest zintegrowany z zabudową kuchni regał, który jest praktycznym i ekspozycyjnym miejscem łączącym kuchnię z holem i jadalnią. Zestaw idealnie komponuje się zarówno z nowoczesnym jak i klasycznym wystrojem domu.

#### ZESTAWIENIE UŻYTYCH MATERIAŁÓW:

- Fronty meblowe MDF lakierowany w połysku lub forniiowane
- Blaty z materiałów kompozytowych
- Uchwyty dekoracyjne w kolorze stali nierdzewnej
- System podnośników do frontów górnych AVENTOS HF
- Zawiasy CLIP top BLUMOTION ze zintegrowanym systemem cichego zamykania
- System szuflad TANDEMBOX w kolorze stali nierdzewnej
- Szafka zlewozmywakowa: szuflada na sortowniki śmieci z wysokim frontem
- Opcjonalnie: system organizacji wewnętrznej ORGA-LINE  
Zawias MODUL do drzwi lodówki

#### ZESTAWIENIE UŻYTEGO SPRZĘTU:

- Piekarnik o szer 60cm w kolorze brązowym
- Płyta ceramiczna 60cm do zabudowy
- Zlewozmywak do podbudowy
- Bateria chromowana
- Pochłaniacz wbudowany w szafkę - szufladkowy
- Chłodziarko-zamrażarka do zabudowy wys. 178cm
- Zmywarka zabudowana 45cm ze zintegrowanym panelem sterującym

#### CENY:\*

- Zestaw Mebli STANDARD+ (bez blatów) - cena od: 11200zł
- Regał narożny - cena od: 1950zł
- Blaty kompozytowe - cena od: 2800zł

\*Wycena orientacyjna. Aktualne cenniki do otrzymania u autora inspiracji

PRODUCENT MEBLI  
PROJEKTY  
ARANŻACJE  
WYKONAWSTWO  
DO MIESZKAŃ,  
BIUR, HOTELI



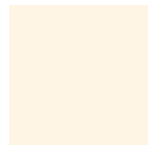
Zakład Produkcyjno-Handlowy  
"ROMI" Roman Kuchta  
32-440 Sułkowice, ul. Zarzecze 2,  
tel/fax +48 12 372 38 64, kom. 600 392 600  
www.romiq.pl e-mail: info@romiq.pl  
NIP 681-131-60-07 REGON 357214500



### Wybarwienia frontów



MAGNOLIA



BIANCO CREMA



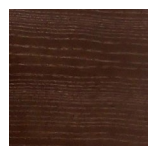
AVORIO SENEGAL



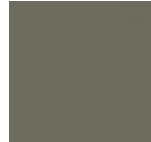
GRIGIO CHIARO



JESION PR103



JESION PR001



MARRON CHIARO



CIOCCOLATO

### Kolory blatów

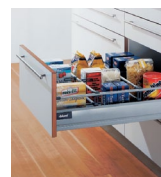


MEDEA \*



COFFEE BEAN \*

### Aksesoria BLUM



Copyright 2011 romiq.pl

# Dom w Morelach (G2)

Biura Projektów ARCHON+

Aby obejrzeć więcej  
prezentacji zapraszamy  
na stronę: [www.romiq.pl](http://www.romiq.pl)



PRODUCENT MEBLI  
PROJEKTY  
ARANŻACJE  
WYKONAWSTWO  
DO MIESZKAŃ,  
BIUR, HOTELI



Zakład Produkcyjno-Handlowy  
"ROMI" Roman Kuchta  
32-440 Sułkowice, ul. Zarzecze 2,  
tel/fax +48 12 372 38 64, kom. 600 392 600  
www.romiq.pl e-mail: info@romiq.pl  
NIP 681-131-60-07 REGON 357214500



### Organizacja w kuchni

Całe wyposażenie kuchni, widoczne na pierwszy rzut oka i dostępne na wyciągnięcie ręki? To nie marzenie - to piękna rzeczywistość z systemem ORGA-LINE firmy Blum. Wkłady na sztućce, system podziału na zapasy, uchwyt na talerze i na przyprawy pozwalają funkcjonalnie i przejrzysto zorganizować każdą przestrzeń.

[www.blum.pl](http://www.blum.pl)

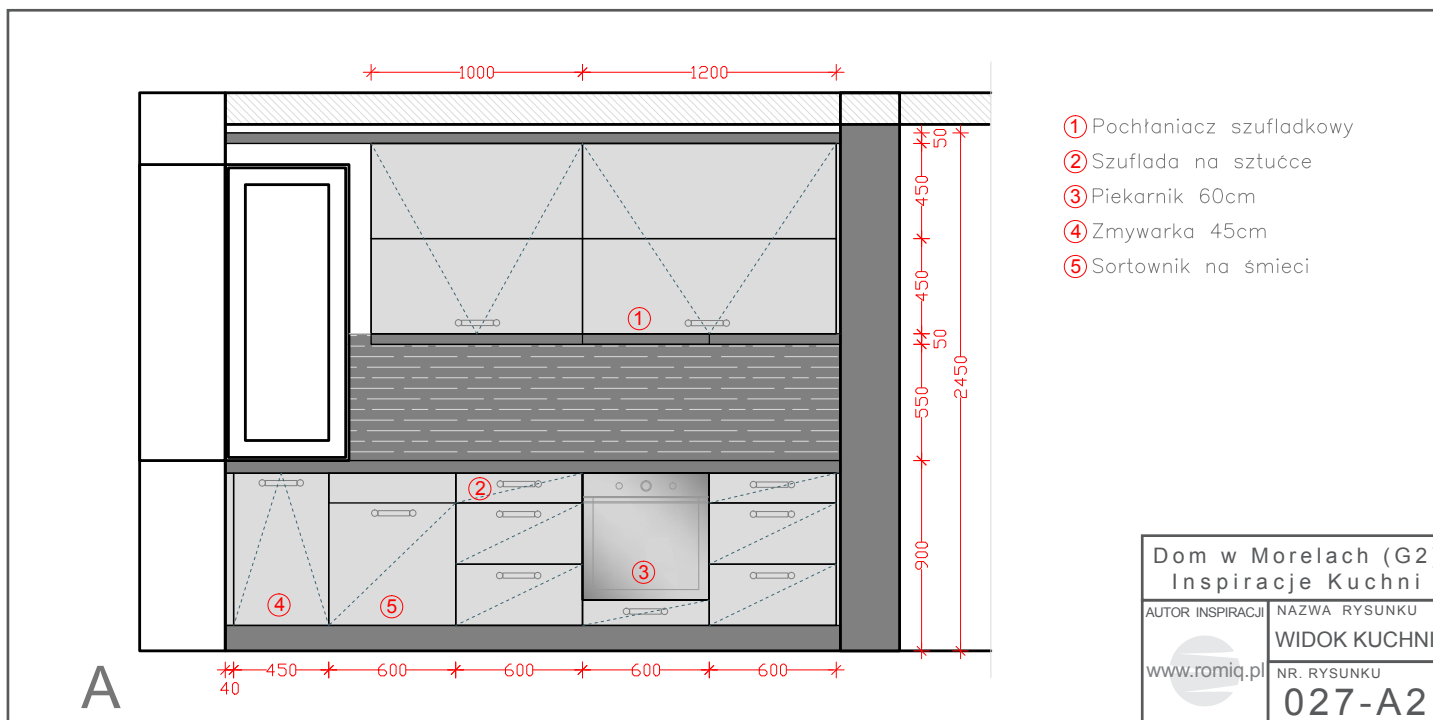
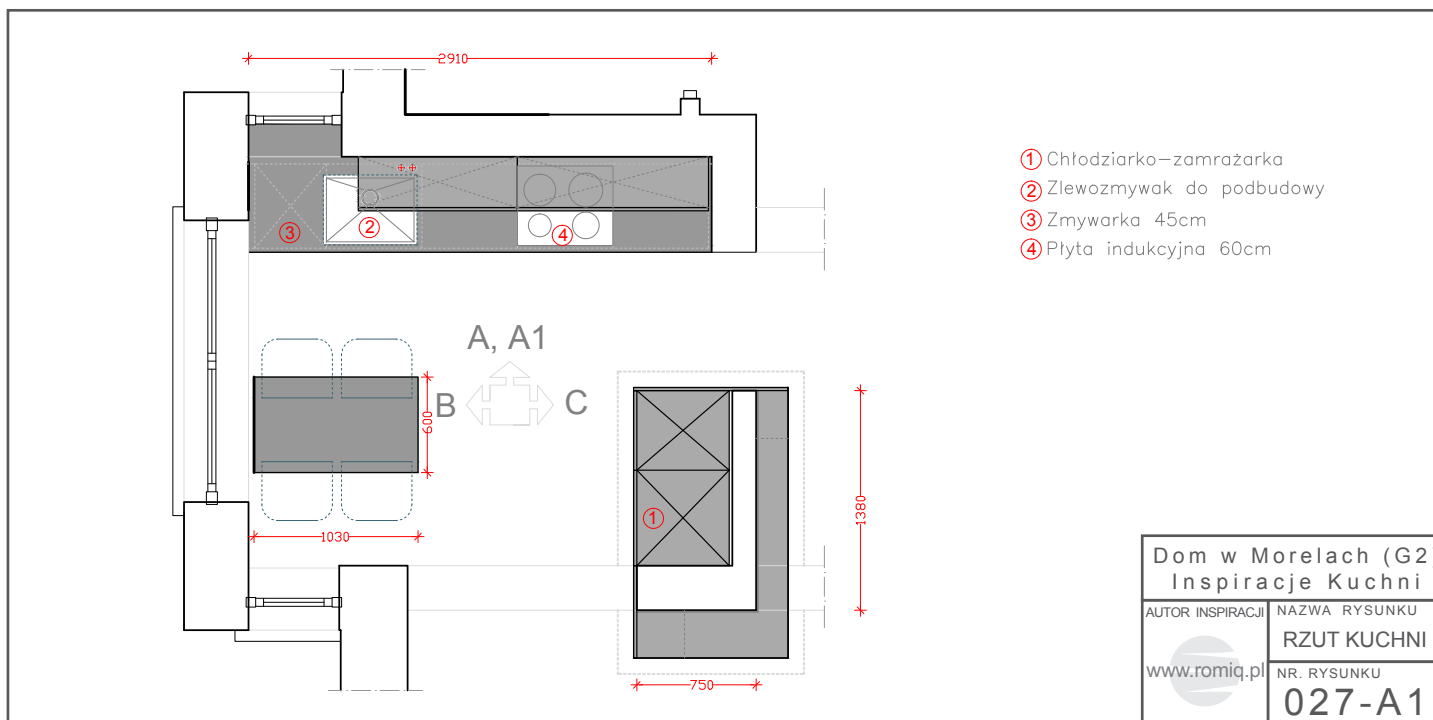
Perfecting motion 

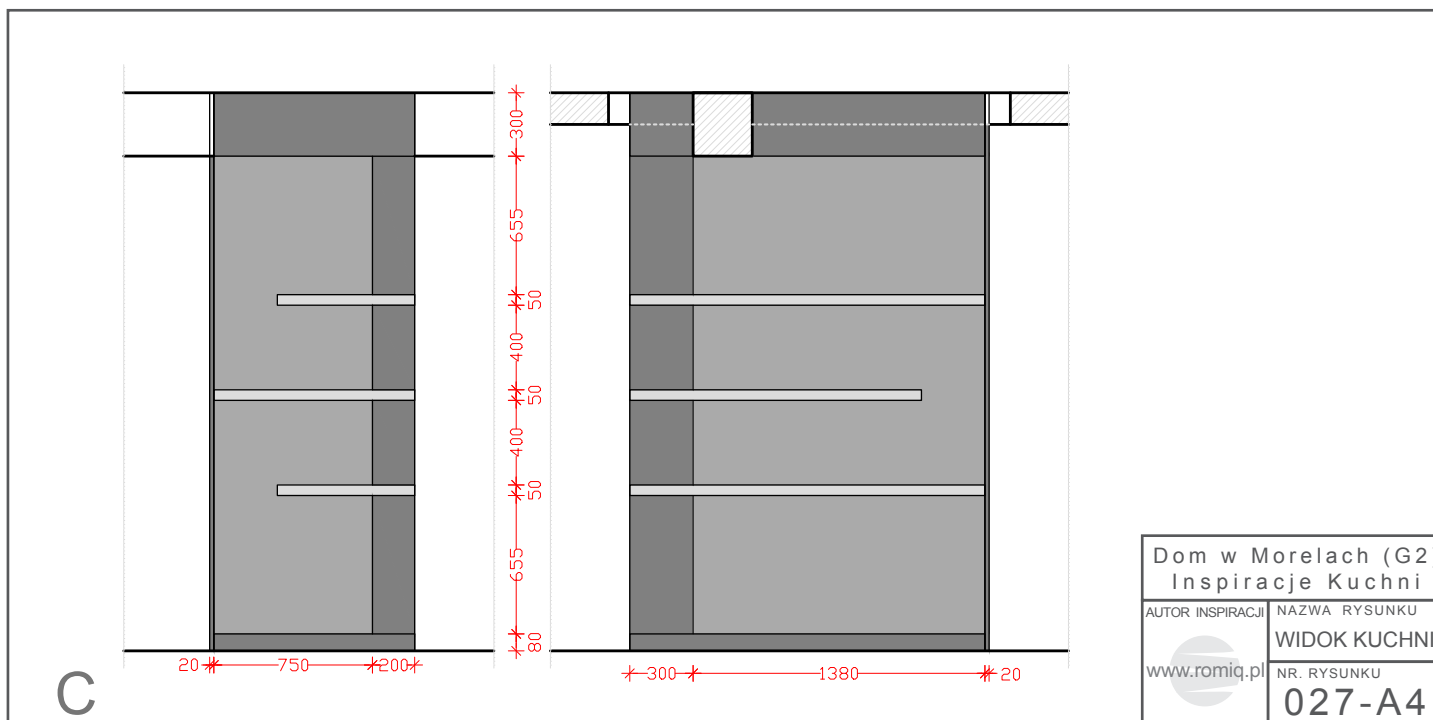
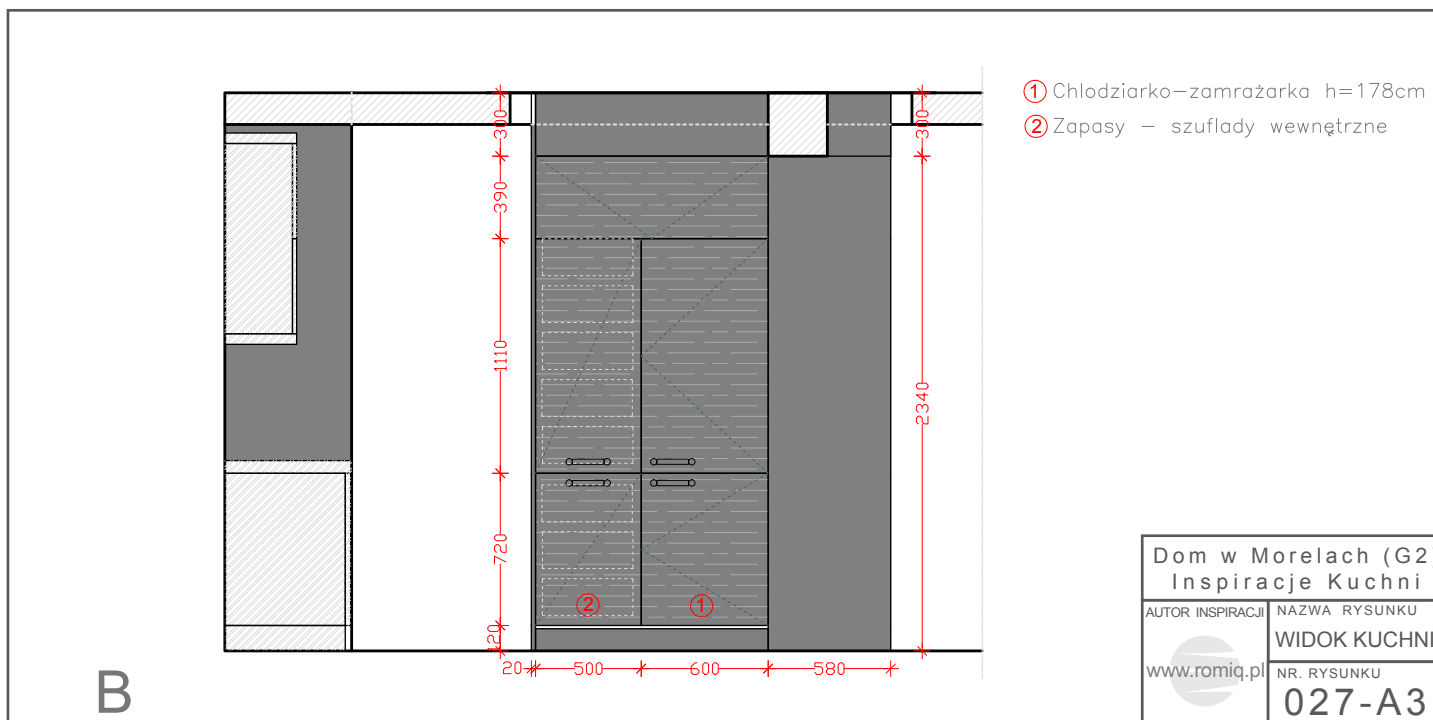
Copyright 2011 romiq.pl

# Dom w Morelach (G2)

Biura Projektów ARCHON+

Aby obejrzeć więcej  
prezentacji zapraszamy  
na stronę: [www.romiq.pl](http://www.romiq.pl)









Firma "ROMI" Roman Kuchta jest przedsiębiorstwem z siedzibą w Sułkowicach i zakładem produkcyjnym działającym na rynku meblarskim od 2000 roku. Działalność firmy ma charakter kompleksowy. Jej najważniejszą zasadą jest ścisła współpraca z Klientem od momentu analizy potrzeb poprzez wybór najlepszych rozwiązań, aż po montaż całego obiektu.

Oferta firmy jest wszechstronna i obejmuje:

- Całościowe opracowania projektowe
- Jednostkowe i niepowtarzalne wzornictwo mebli
- Produkcję pełnego asortymentu mebli
- Dostarczanie kompleksowego zestawu mebli i wyposażenia do realizowanych projektów
- Indywidualna produkcja elementów wystroju i dekoracji wnętrz



ROMI zajmuje się również kompleksową konserwacją i serwisem powykonawczym. Zatrudniamy doświadczoną i wysoko wykwalifikowaną kadrę fachowców, by móc spełnić pokładane w nas oczekiwania. Projektowanie mebli i wnętrz odbywa się w pełni skomputeryzowanej pracowni, gdzie dzięki specjalistycznemu oprogramowaniu do wizualizacji można pokazać Klientowi jeszcze nieistniejące wnętrza i dokonać potrzebnych zmian w wirtualnej przestrzeni. Powstające w ten sposób precyzyjne rysunki wykonawcze trafiają następnie do działu produkcji, gdzie nabierają realnego kształtu.



Dla klienta indywidualnego, który ma ciekawe plany lub szuka nowych rozwiązań meblowych stoi do dyspozycji studio projektowe i wzorcownia.

ROMI współpracuje z architektami i projektantami wnętrz. Korzyścią tej współpracy jest dotrzymywanie kroku światowym trendom w realizacji projektów, dających świadectwo doskonałego wzornictwa, doboru najwyższej jakości materiałów, perfekcyjnego wykonania oraz wyjątkowego klimatu.

