



Inspiracje „Piękna Kuchnia”

Dom w Amarantusach 2 (T)
Biura Projektów ARCHON+

Funkcjonalny układ kuchni podkreślony dobrze zestawionymi dodatkami oraz kolorami tworzy spójną aranżację kuchni. Rozmieszczenie sprzętów zostało zaproponowane w taki sposób, aby użytkownik mógł swobodnie korzystać z dużych przestrzeni blatu roboczego. Blat roboczy przechodzący w ladę, to również dobre rozwiązanie w pomieszczeniach, które nie są bezpośrednio otwarte na salon. Aby zachować wrażenie lewitacji, lada została poparta taflą szkła. Ekskluzywna okleina w kolorze ciepłego drewna, dzięki kontrastowi z białymi matowymi frontami oraz blatami CORIAN, prezentuje się bardzo okazale. Tuż nad blatem zastosowano szkło Matelac. Elegancką zabudowę kuchenną dopełniają poziome uchwyty ze stali nierdzewnej. Warto zwrócić również uwagę na szarą zabudowę z wnęką wykończoną materiałem CORIAN.

ZESTAWIENIE UŻYTYCH MATERIAŁÓW:

- Fronty MDF lub fornirowane
- Blaty CORIAN
- System szuflad TANDEMBOX antaro w kolorze białym
- Szuflada na sortowniki śmieci: SERVO-DRIVE uno z opcją automatycznego wysuwu Servo-drive Uno
- System zawiasów ze zintegrowanym systemem cichego zamykania CLIP top BLUMOTION
- Panel Lacobel na ścianie
- Pochwyty szczelinowe

ZESTAWIENIE UŻYTEGO SPRZĘTU:

- Piekarnik o szer 60cm inox
- Płyta gazowa
- Zlewozmywak z ociekaczem
- Bateria chromowana
- Pochłaniacz szufladkowy
- Chłodziarka wolnostojąca
- Zmywarka zabudowana 60cm ze zintegrowanym panelem sterującym

CENY:*

- Zestaw Mebli STANDARD+ (bez blatów) - cena od: 15900zł z szufladami tandembox intivo w stali nierdzewnej 16400zł
- Blaty CORIAN cena od 4400zł

*Wycena orientacyjna. Aktualne cenniki do otrzymania u autora inspiracji

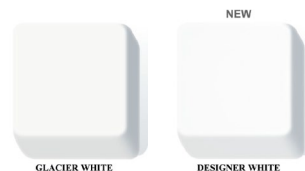
PRODUCENT MEBLI
PROJEKTY
ARANŻACJE
WYKONAWSTWO
DO MIESZKAŃ,
BIUR, HOTELI



Zakład Produkcyjno-Handlowy
"ROMI" Roman Kuchta
32-440 Sułkowice, ul. Zarzecze 2,
tel/fax +48 12 372 38 64, kom. 600 392 600
www.romiq.pl e-mail: info@romiq.pl
NIP 681-131-60-07 REGON 357214500



Blaty



Tandembbox antaro



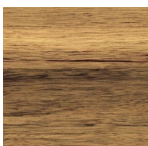
Wybarwienia frontów



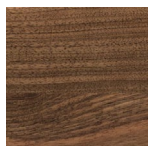
BIAŁY POŁYSK



PLATYNA



OLIVE



ORZECH



DĄB ANTYCZNY



Copyright 2011 romiq.pl

Dom w Amarantusach 2 (T)

Biura Projektów ARCHON+

Aby obejrzyć więcej
prezentacji zapraszamy
na stronę: www.romiq.pl

PRODUCENT MEBLI
PROJEKTY
ARANŻACJE
WYKONAWSTWO
DO MIESZKAŃ,
BIUR, HOTELI



Zakład Produkcyjno-Handlowy
"ROMI" Roman Kuchta
32-440 Sułkowice, ul. Zarzecze 2,
tel/fax +48 12 372 38 64, kom. 600 392 600
www.romiq.pl e-mail: info@romiq.pl
NIP 681-131-60-07 REGON 357214500



Aksesoria Blum



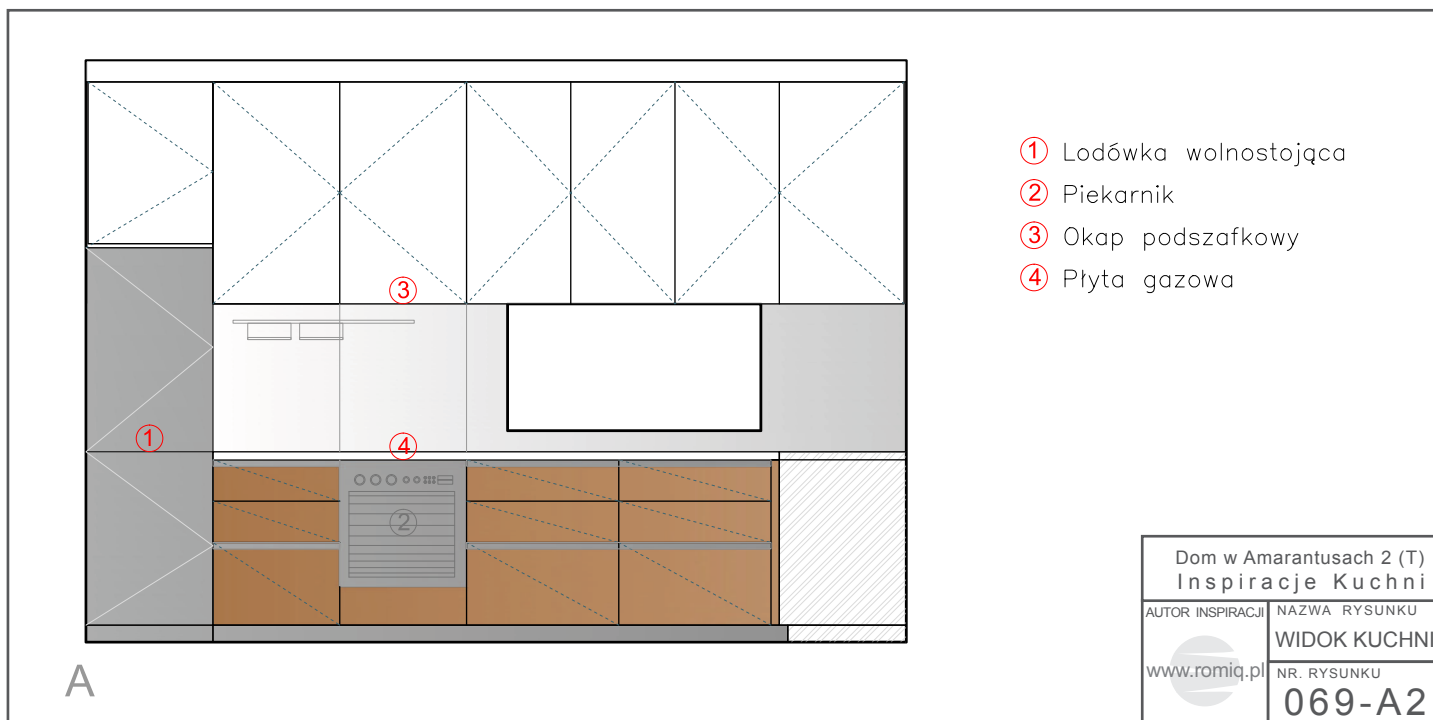
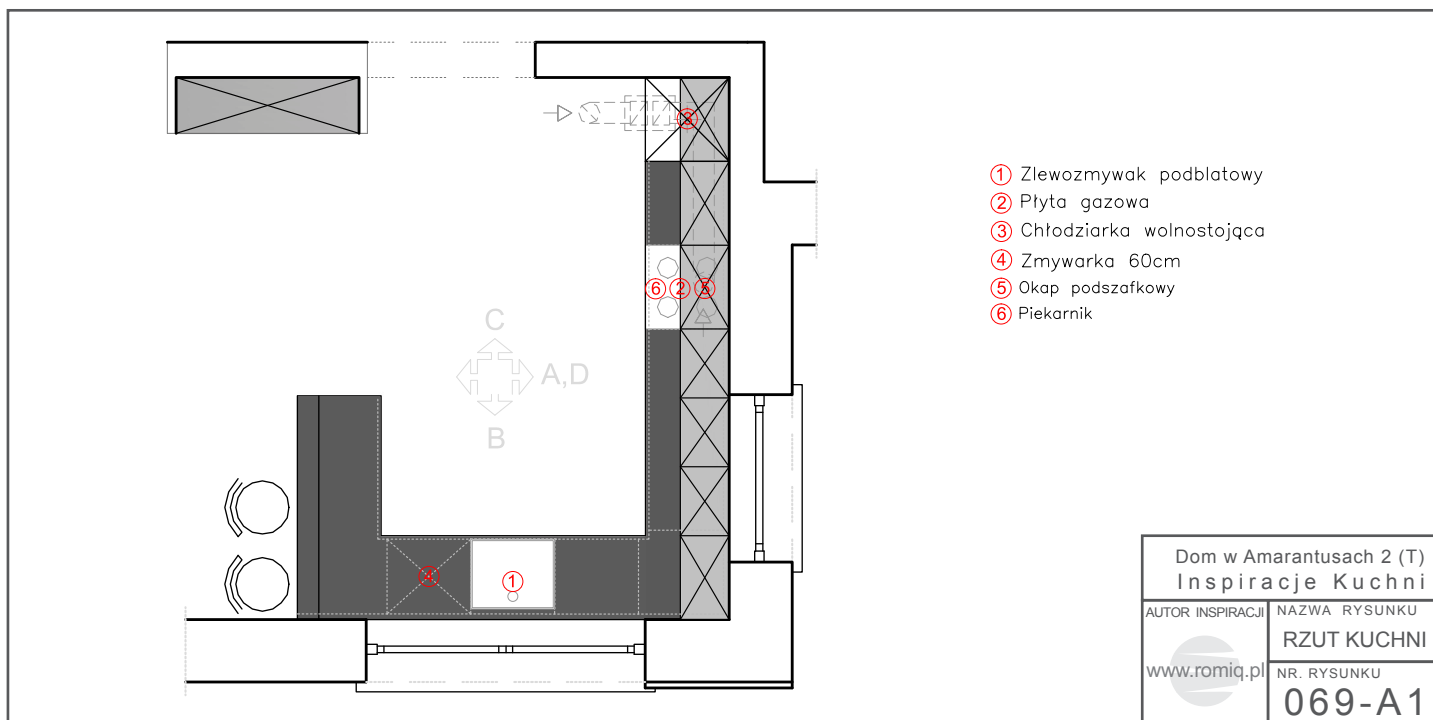
Cargo - cud pojemności
Szafa na zapasy z szufladami Blum to cud pojemności. Pozwala przechować mnóstwo artykułów, do których wygodny wgląd i dostęp - aż z 3 stron, zapewniają pojedynczo wysuwane szuflady.

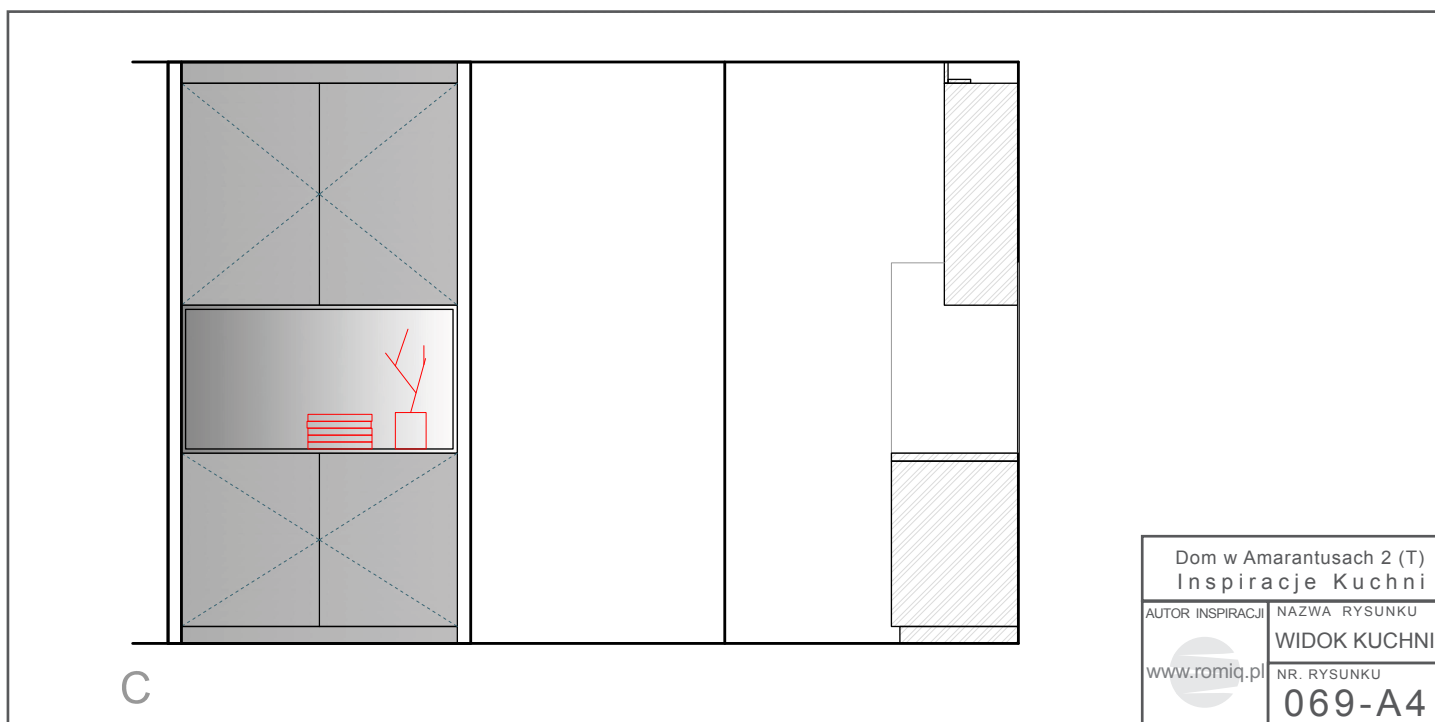
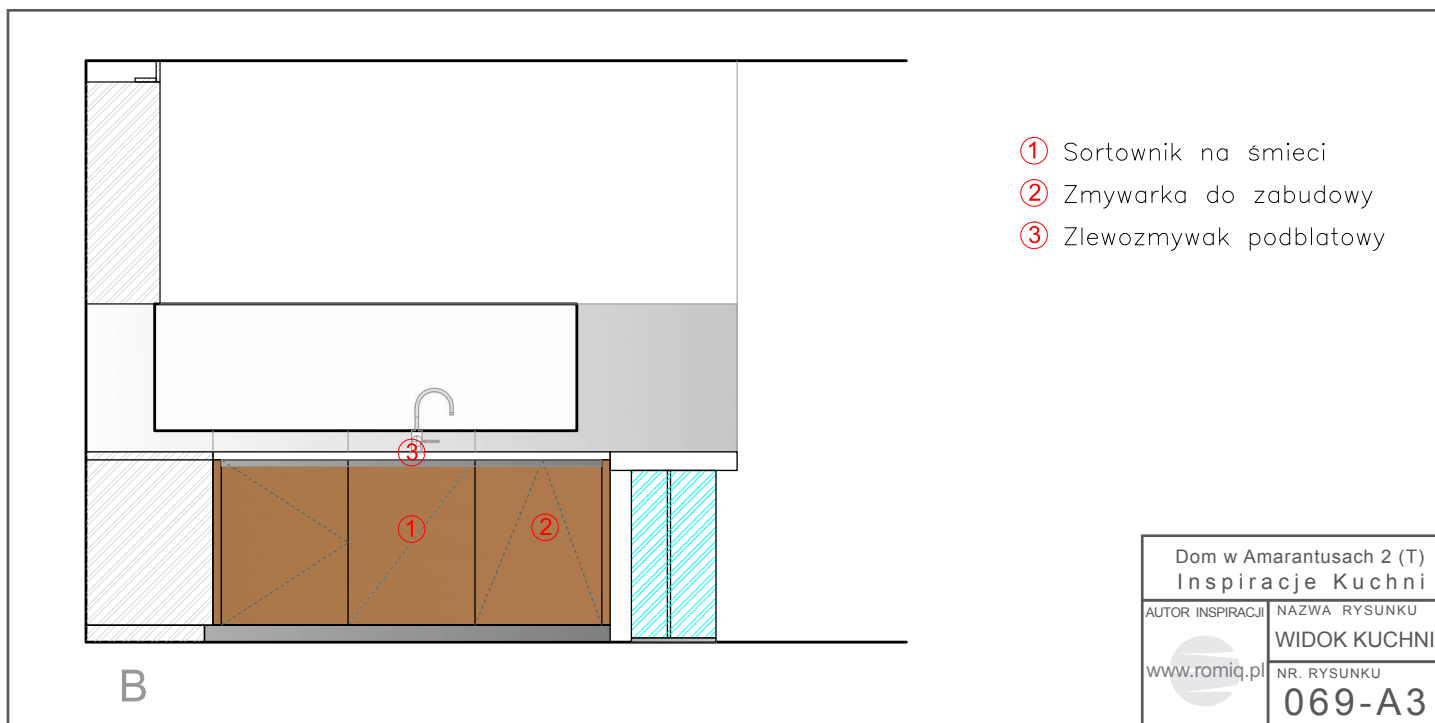
www.blum.pl

Copyright 2011 romiq.pl

Dom w Amarantusach 2 (T)
Biura Projektów ARCHON+

Aby obejrzeć więcej
prezentacji zapraszamy
na stronę: www.romiq.pl

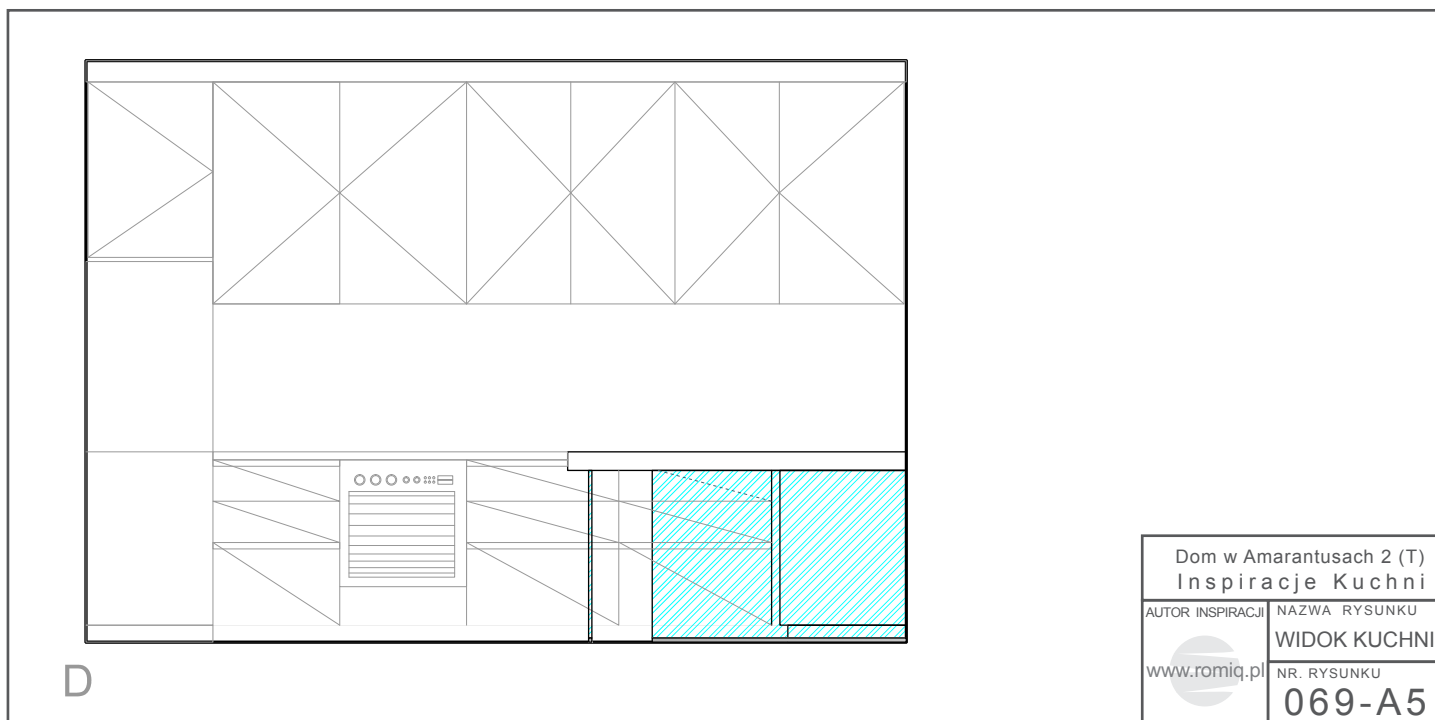




PRODUCENT MEBLI
PROJEKTY
ARANŻACJE
WYKONAWSTWO
DO MIESZKAŃ,
BIUR, HOTELI



Zakład Produkcyjno-Handlowy
"ROMI" Roman Kuchta
32-440 Sułkowice, ul. Zarzecze 2,
tel/fax +48 12 372 38 64, kom. 600 392 600
www.romiq.pl e-mail: info@romiq.pl
NIP 681-131-60-07 REGON 357214500



Dom w Amarantusach 2 (T) Inspiracje Kuchni	
AUTOR INSPIRACJI	NAZWA RYSUNKU
www.romiq.pl	WIDOK KUCHNI
	NR. RYSUNKU
	069-A5



Wszystko w zasięgu wzroku i dłoni

W pełni wysuwane szuflady Blum oferują bezpośredni wgląd i dostęp do całej swej zawartości. System organizacji wewnętrznej ORGA-LINE pozwala zachować w nich ład i porządek, które zapewniają sprawny oraz komfortowy przebieg prac w kuchni.

www.blum.pl



Copyright 2011 romiq.pl

Dom w Amarantusach 2 (T)
Biura Projektów ARCHON+

Więcej informacji
znajdziesz na:
www.romiq.pl



Firma "ROMI" Roman Kuchta jest przedsiębiorstwem z siedzibą w Sułkowicach i zakładem produkcyjnym działającym na rynku meblarskim od 2000 roku. Działalność firmy ma charakter kompleksowy. Jej najważniejszą zasadą jest ścisła współpraca z Klientem od momentu analizy potrzeb poprzez wybór najlepszych rozwiązań, aż po montaż całego obiektu.

Oferta firmy jest wszechstronna i obejmuje:

- Całościowe opracowania projektowe
- Jednostkowe i niepowtarzalne wzornictwo mebli
- Produkcję pełnego asortymentu mebli
- Dostarczanie kompleksowego zestawu mebli i wyposażenia do realizowanych projektów
- Indywidualna produkcja elementów wystroju i dekoracji wnętrz



ROMI zajmuje się również kompleksową konserwacją i serwisem powyko-nawczym. Zatrudniamy doświadczoną i wysoko wykwalifikowaną kadrę fachowców, by móc spełnić pokładane w nas oczekiwania. Projektowanie mebli i wnętrz odbywa się w pełni skomputeryzowanej pracowni, gdzie dzięki specjalistycznemu oprogramowaniu do wizualizacji można pokazać Klientowi jeszcze nieistniejące wnętrze i dokonać potrzebnych zmian w wirtualnej przestrzeni. Powstające w ten sposób precyzyjne rysunki wykonawcze trafiają następnie do działu produkcji, gdzie nabierają realnego kształtu.



Dla klienta indywidualnego, który ma ciekawe plany lub szuka nowych rozwiązań meblowych stoi do dyspozycji studio projektowe i wzorcownia.

ROMI współpracuje z architektami i projektantami wnętrz. Korzyścią tej współpracy jest dotrzymywanie kroku światowym trendom w realizacji projektów, dających świadectwo doskonałego wzornictwa, doboru najwyższej jakości materiałów, perfekcyjnego wykonania oraz wyjątkowego klimatu.

