



Inspiracje „Piękna Kuchnia”

Dom w Kardamonie 2 (R2)
Biura Projektów ARCHON+

Oryginalnie zestawienie kolorystyczne poszczególnych elementów kuchni, fronty w kolorze ciemnej oliwki oraz blaty w strukturze szarego granitu, połączone ze ścianą wyłożoną materiałem imitującym cegłę, dają poczucie ciekawie zaaranżowanego, przytulnego wnętrza. Chłodziarka oraz inne dodatki o mocnej, ciemnoczerwonej, połyskłej powierzchni podkreślają indywidualny charakter kuchni. To idealne miejsce dla osób, które traktują swoją kuchnię jako miejsce pracy i wypoczynku. Warto zadbać również o wyposażenie wnętrza szafek. Szuflady z cichym domkiem Tandembox, system otwierania Aventos. Cichy domyk w drzwiach gwarantuje nam komfortową obsługę, a wewnętrzne wyposażenie Orga-Line pozwala uporządkować wnętrze szuflad. Całość uzupełniają urządzenia AGD w kolorze stali nierdzewnej.

ZESTAWIENIE UŻYTYCH MATERIAŁÓW:

- Blaty z laminatów HPL w bogatej kolorystyce
- Fronty meblowe MDF satynowe
- System otwierania frontów - uchwyty wpuszczane
- Szuflady Tandembox w kolorze popielu z cichym domkiem
- korpusy mebli z płyt melaminowych
- System otwierania drzwi TIP-ON
- Oświetlenie halogenowe
- System otwierania szafek wiszących Aventos

ZESTAWIENIE UŻYTEGO SPRZĘTU:

- Piekarnik o szer. 60cm - stalowy
- Płyta gazowa ze sterowaniem o szer. 60cm
- Zlewozmywak narożny 2 komory - stalowy
- Bateria stalowa
- Wolnostojąca Chłodziarko-zamrażarka wys. 180cm
- Zmywarka zabudowana 60cm ze zintegrowanym panelem sterującym
- Pochłaniacz szufladkowy - zabudowany w szafce

CENY:*

- Zestaw Mebli STANDARD+ (bez blatów) - cena od: 10500zł
- Blaty z laminatu HPL - cena od: 860zł
- Blat lady - cena od 320zł

*Wycena orientacyjna. Aktualne cenniki do otrzymania u autora inspiracji

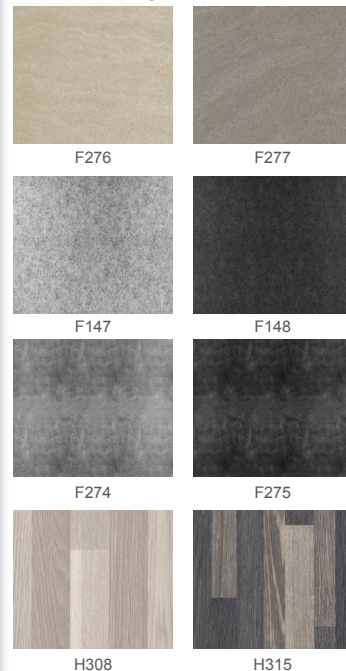
PRODUCENT MEBLI
 PROJEKTY
 ARANŻACJE
 WYKONAWSTWO
 DO MIESZKAŃ,
 BIUR, HOTELI



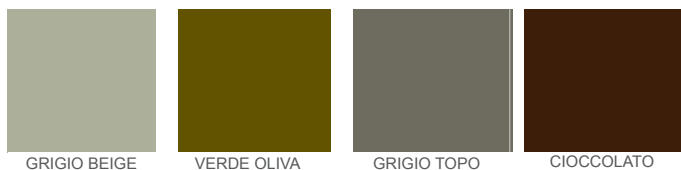
Zakład Produkcyjno-Handlowy
 "ROMI" Roman Kuchta
 32-440 Sułkowice, ul. Zarzecze 2,
 tel/fax +48 12 372 38 64, kom. 600 392 600
 www.romiq.pl e-mail: info@romiq.pl
 NIP 681-131-60-07 REGON 357214500



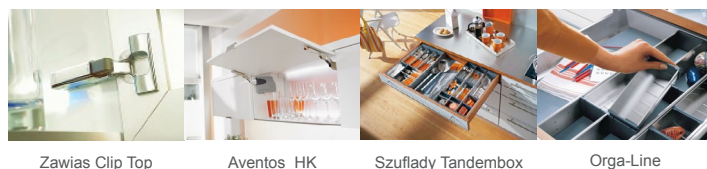
Kolory blatów



Wybarwienia frontów



Proponowane wyposażenie wnętrza

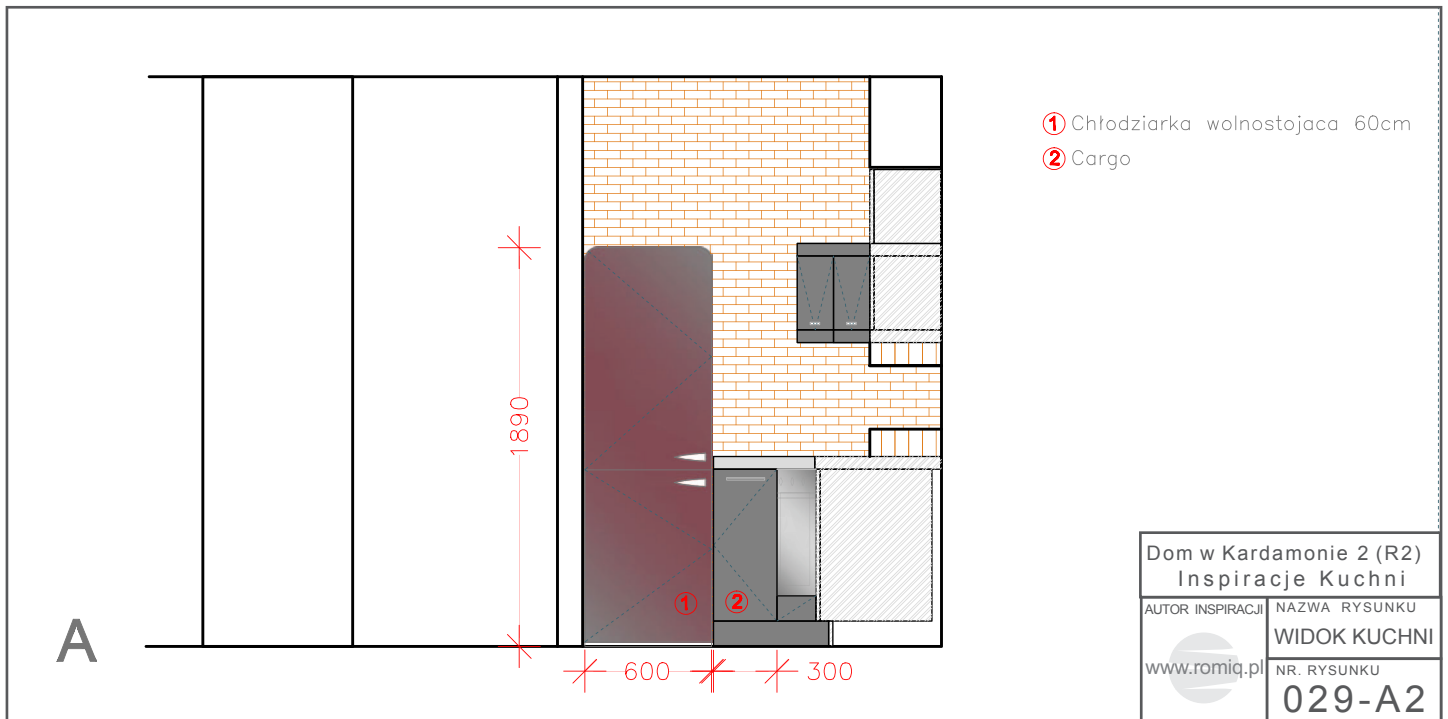
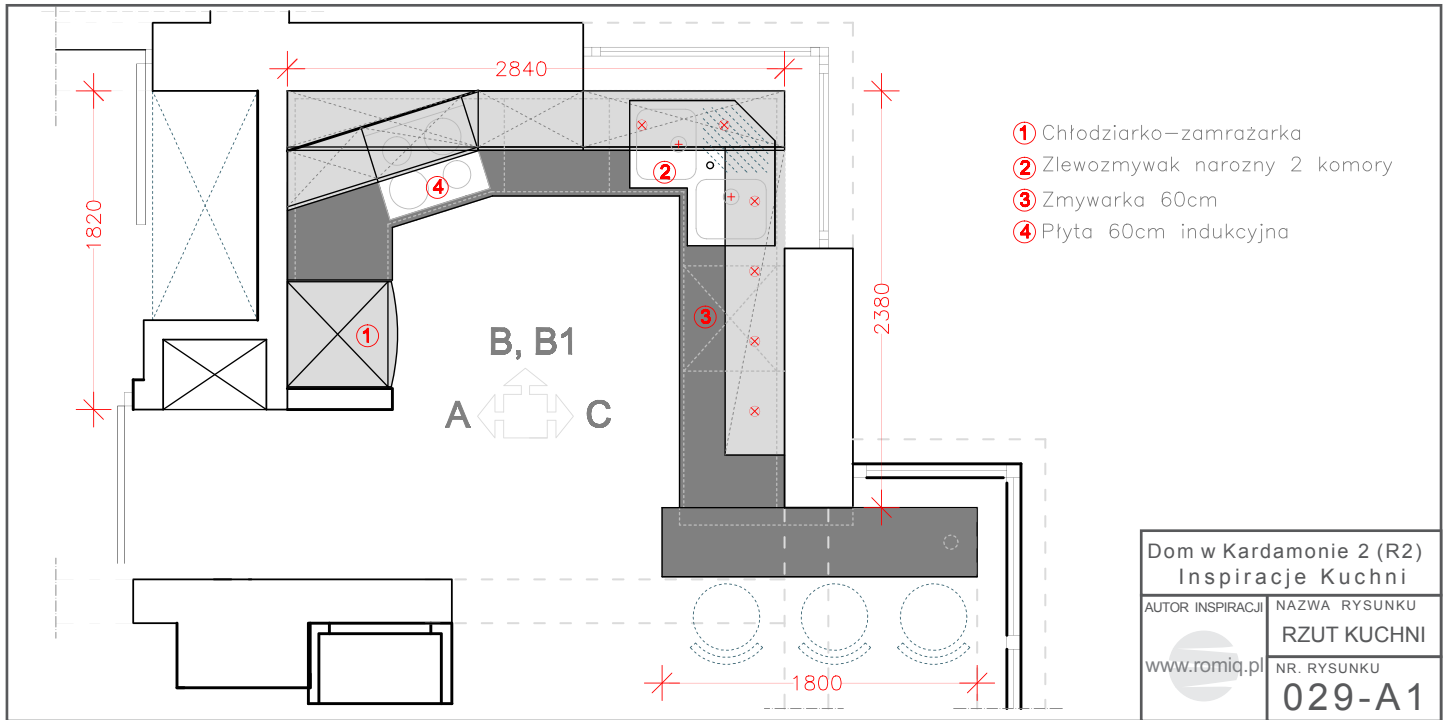


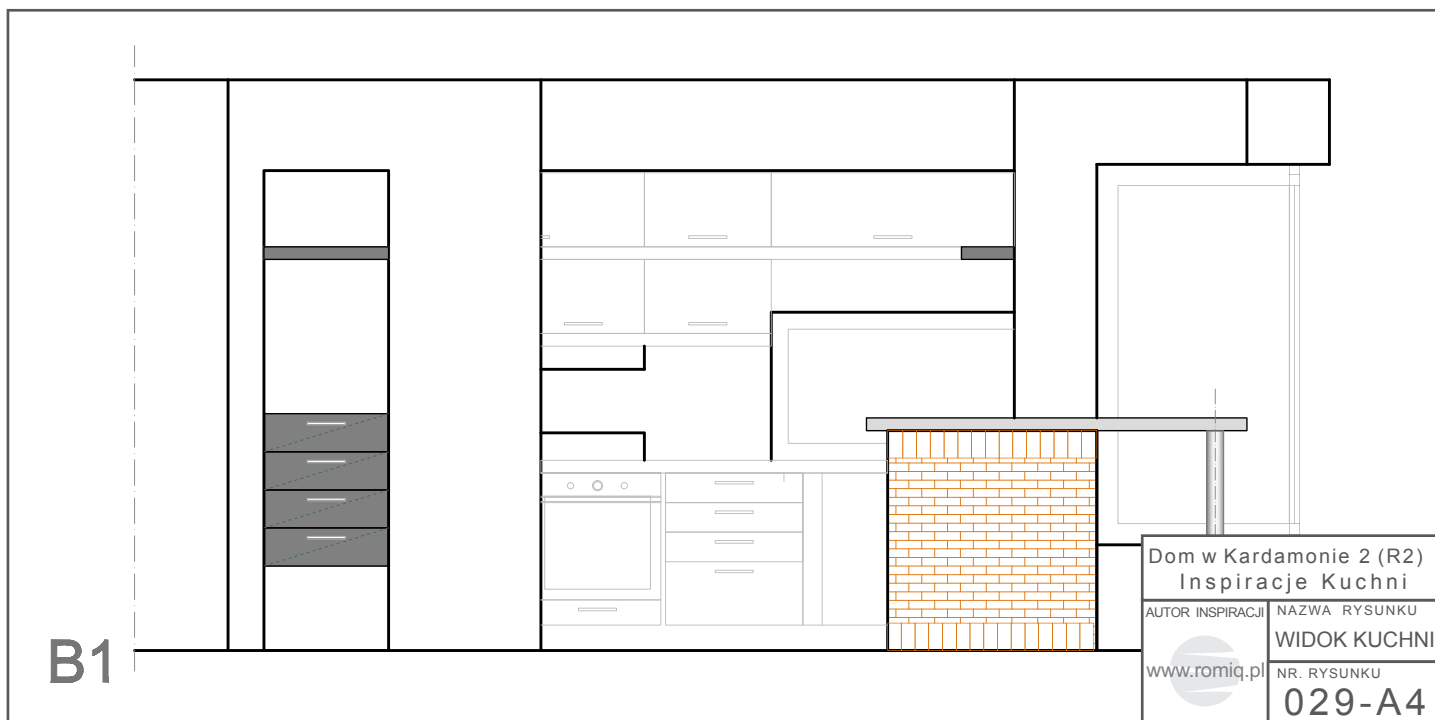
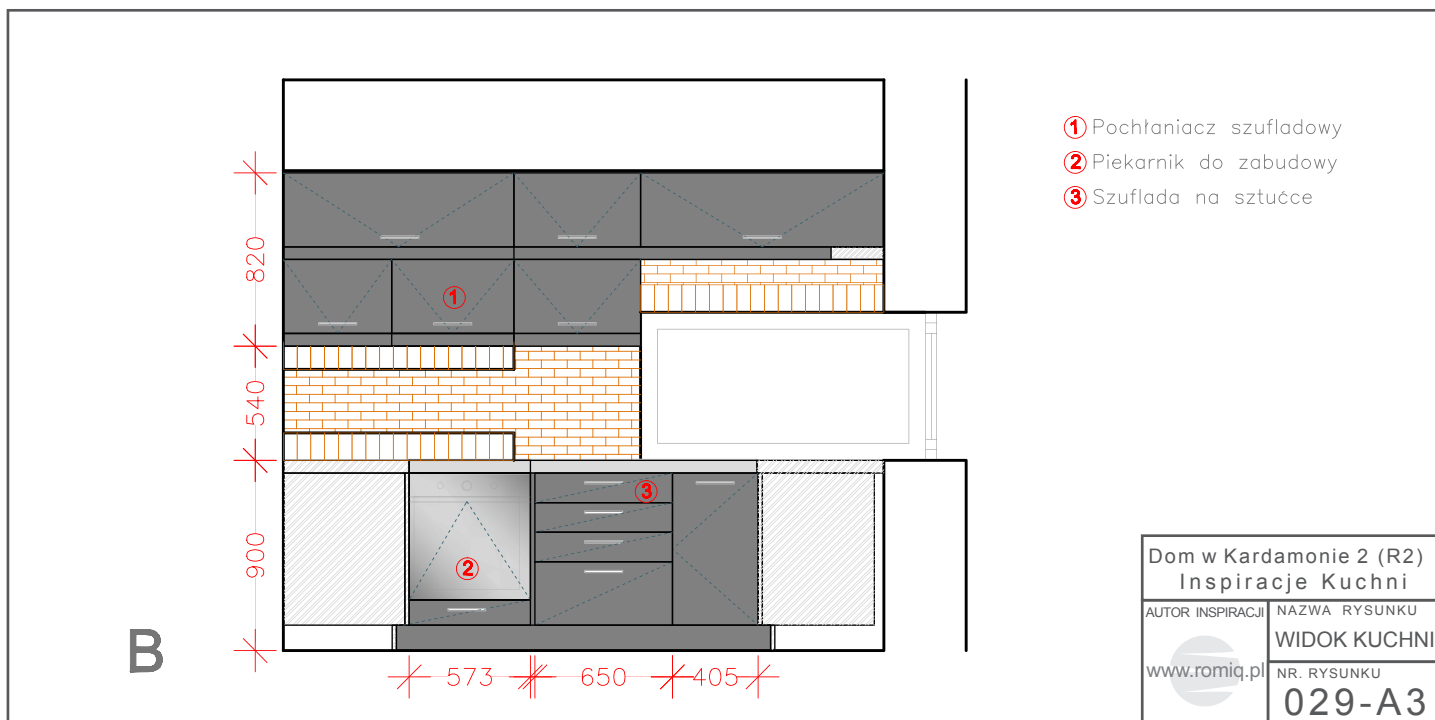
Copyright 2011 romiq.pl

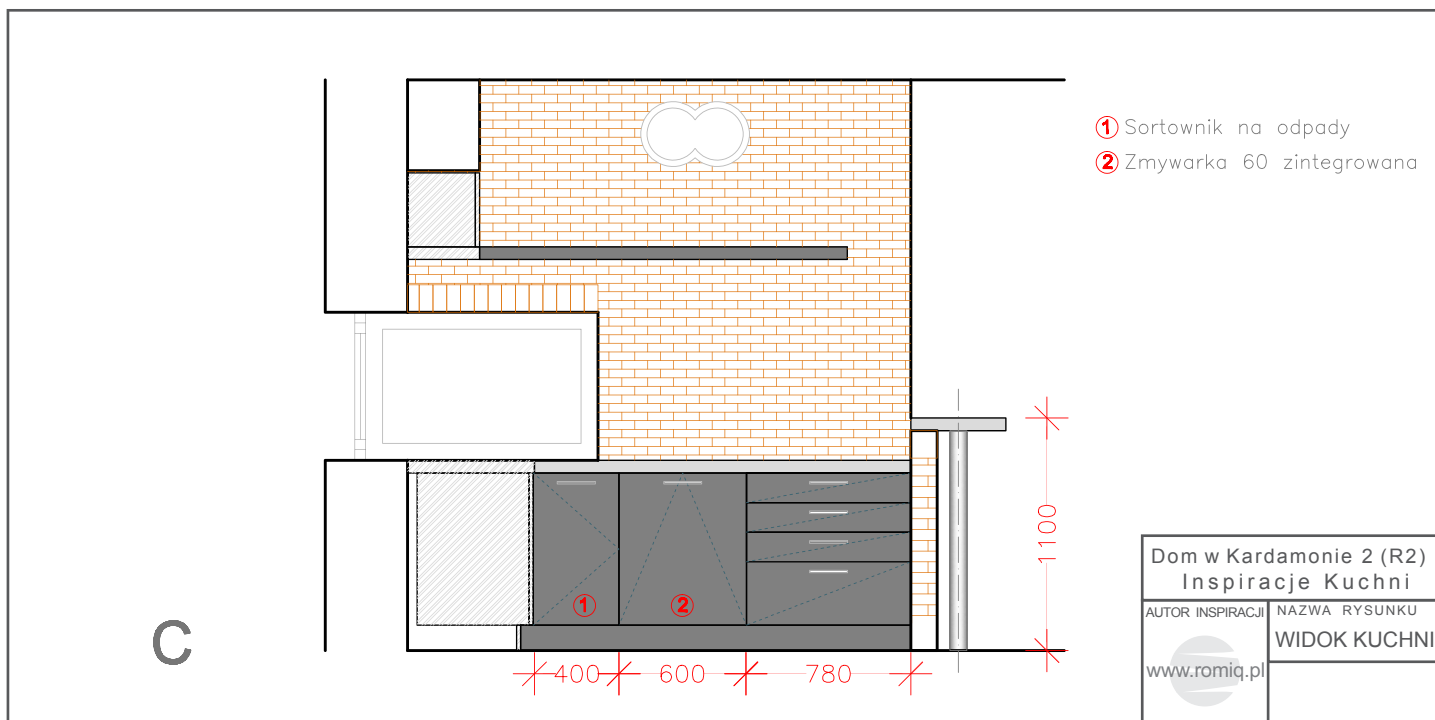
Dom w Kardamonie 2 (R2)

Biura Projektów ARCHON+

Aby obejrzeć więcej
 prezentacji zapraszamy
 na stronę: www.romiq.pl







Marzysz o funkcjonalnej kuchni?

Zapoznaj się z koncepcją projektowania kuchni DYNAMIC SPACE firmy Blum (www.dynamicspace.com). Zawiera ona wskazówki jak zapewnić optymalny przebieg pracy w planowanej kuchni, jak obliczyć i zorganizować odpowiednią ilość przestrzeni do przechowywania jej wyposażenia oraz na co zwrócić uwagę, by jej obsługa była naprawdę komfortowa.



**DYNAMIC
SPACE®**

Pomysły Blum na
praktyczną kuchnię

blum®

www.dynamicspace.com



Firma "ROMI" Roman Kuchta jest przedsiębiorstwem z siedzibą w Sułkowicach i zakładem produkcyjnym działającym na rynku meblarskim od 2000 roku. Działalność firmy ma charakter kompleksowy. Jej najważniejszą zasadą jest ścisła współpraca z Klientem od momentu analizy potrzeb poprzez wybór najlepszych rozwiązań, aż po montaż całego obiektu.

Oferta firmy jest wszechstronna i obejmuje:

- Całościowe opracowania projektowe
- Jednostkowe i niepowtarzalne wzornictwo mebli
- Produkcję pełnego asortymentu mebli
- Dostarczanie kompleksowego zestawu mebli i wyposażenia do realizowanych projektów
- Indywidualna produkcja elementów wystroju i dekoracji wnętrz



ROMI zajmuje się również kompleksową konserwacją i serwisem powykonawczym. Zatrudniamy doświadczoną i wysoko wykwalifikowaną kadrę fachowców, by móc spełnić pokładane w nas oczekiwania. Projektowanie mebli i wnętrz odbywa się w pełni skomputeryzowanej pracowni, gdzie dzięki specjalistycznemu oprogramowaniu do wizualizacji można pokazać Klientowi jeszcze nieistniejące wnętrza i dokonać potrzebnych zmian w wirtualnej przestrzeni. Powstające w ten sposób precyzyjne rysunki wykonawcze trafiają następnie do działu produkcji, gdzie nabierają realnego kształtu.

Dla klienta indywidualnego, który ma ciekawe plany lub szuka nowych rozwiązań meblowych stoi do dyspozycji studio projektowe i wzorcownia.

ROMI współpracuje z architektami i projektantami wnętrz. Korzyścią tej współpracy jest dotrzymywanie kroku światowym trendom w realizacji projektów, dających świadectwo doskonałego wzornictwa, doboru najwyższej jakości materiałów, perfekcyjnego wykonania oraz wyjątkowego klimatu.

