



Inspiracje „Piękna Kuchnia”

Dom w Tamaryszkach 4 (G2)
Biura Projektów ARCHON+

Szlachetne połączenie satynowej ciepłej bieli z fornirem wenge daje nam wnętrze o bardzo stonowanej i ciepłej kolorystyce. Całość zaprojektowana tak aby uczynić nasze wnętrze w pełni funkcjonalne. Zastosowane blaty z Corianu o grubości 10mm są nowoczesnym i bardzo praktycznym materiałem, a sprzęt AGD do zabudowy sprytnie wtapiają się w klimat tej kuchni. Tutaj wszystko jest uporządkowane i przygotowane aby być centrum domowego życia .

ZESTAWIENIE UŻYTYCH MATERIAŁÓW:

- Fronty MDF lakierowany lub fornierowane
- Blaty Corian
- Uchwyty dekoracyjne lub TIP-ON
- System szuflad TANDEMBOX antaro biel
- System podnoś. do uchylnych frontów górnych AVENTOS HL
- Opcjonalnie system elektrycznego wspomaganie ruchu SERVO-DRIVE
- System zawiasów ze zintegrowanym systemem cichego zamykania CLIP top BLUMOTION
- Opcjonalnie: system organizacji wewnętrznej ORGA-LINE

ZESTAWIENIE UŻYTEGO SPRZĘTU:

- Piekarnik o szer 60cm w kolorze inox
- Płyta gazowa
- Zlewozmywak w kolorze beżowym
- Bateria w kolorze brązu
- Pochłaniacz szufladkowy
- Chłodziarko-zamrażarka do zabudowy 60cm
- Zmywarka zabudowana 60cm ze zintegrowanym panelem sterującym

CENY:*

- Zestaw Mebli STANDARD+ (bez blatów) - cena od: 13800zł
- Blaty kompozytowe - cena od: 4800zł
- Panel ze szkła - cena od: 890zł

*Wycena orientacyjna. Aktualne cenniki do otrzymania u autora inspiracji

PRODUCENT MEBLI
PROJEKTY
ARANŻACJE
WYKONAWSTWO
DO MIESZKAŃ,
BIUR, HOTELI



Zakład Produkcyjno-Handlowy
"ROMI" Roman Kuchta
32-440 Sułkowice, ul. Zarzecze 2,
tel/fax +48 12 372 38 64, kom. 600 392 600
www.romiq.pl e-mail: info@romiq.pl
NIP 681-131-60-07 REGON 357214500



Kolory blatów Corian



RAFFIA

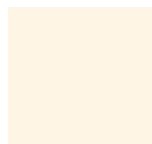


TUMBLED GLASS

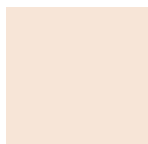
Tandembox antaro



Wybarwienia frontów



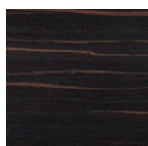
BIANCO CREMA



BIANCO PERLA



MAGOLIA



HEBAN MILANO



WENGE



Copyright 2011 romiq.pl

Dom w Tamaryszkach 4 (G2)

Biura Projektów ARCHON+

Aby obejrzeć więcej
prezentacji zapraszamy
na stronę: www.romiq.pl

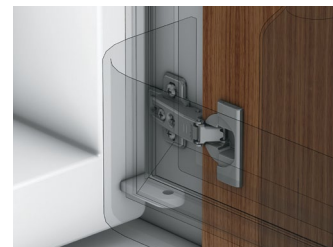
PRODUCENT MEBLI
PROJEKTY
ARANŻACJE
WYKONAWSTWO
DO MIESZKAŃ,
BIUR, HOTELI



Zakład Produkcyjno-Handlowy
"ROMI" Roman Kuchta
32-440 Sułkowice, ul. Zarzecze 2,
tel/fax +48 12 372 38 64, kom. 600 392 600
www.romiq.pl e-mail: info@romiq.pl
NIP 681-131-60-07 REGON 357214500



Akcesoria Blum



Szafki górne w kuchni

Podnośnik AVENTOS zapewnia najwyższy komfort użytkowania szafek górnych. Front otwiera się bez wysiłku, zatrzymuje na dowolnie wybranej wysokości, a dzięki BLUMOTION zamyka się delikatnie i cicho. W zależności od preferencji, front może unosić się nad korpusem, składać, nachodzić na korpus lub uchylać.



www.blum.pl

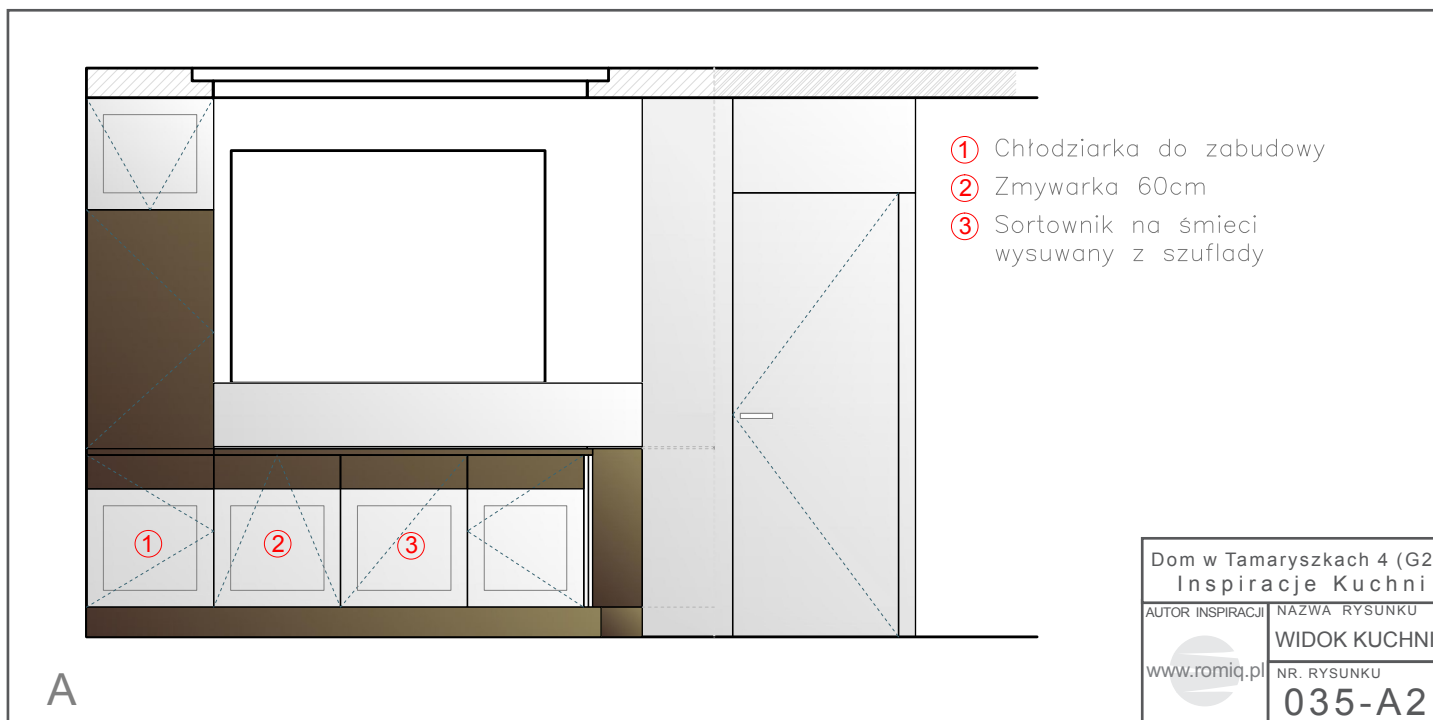
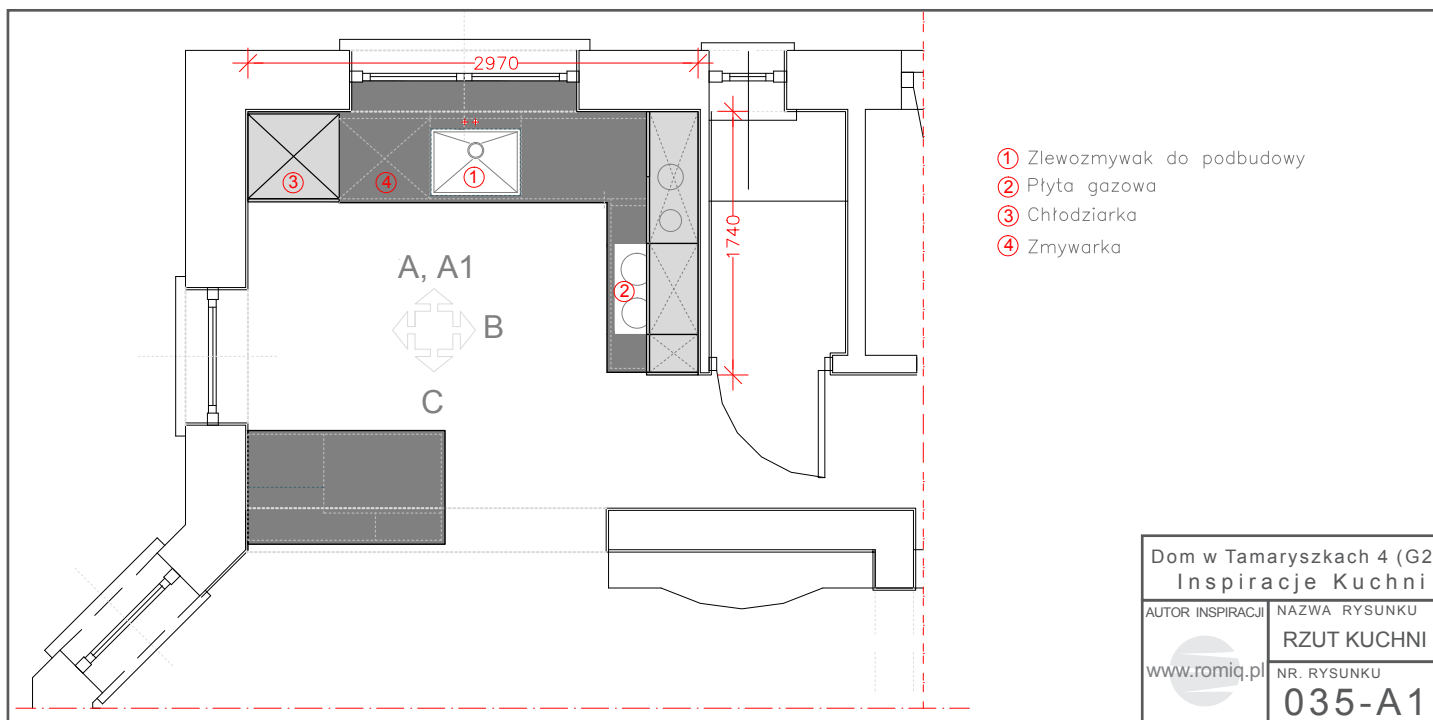
Perfecting motion **blum**

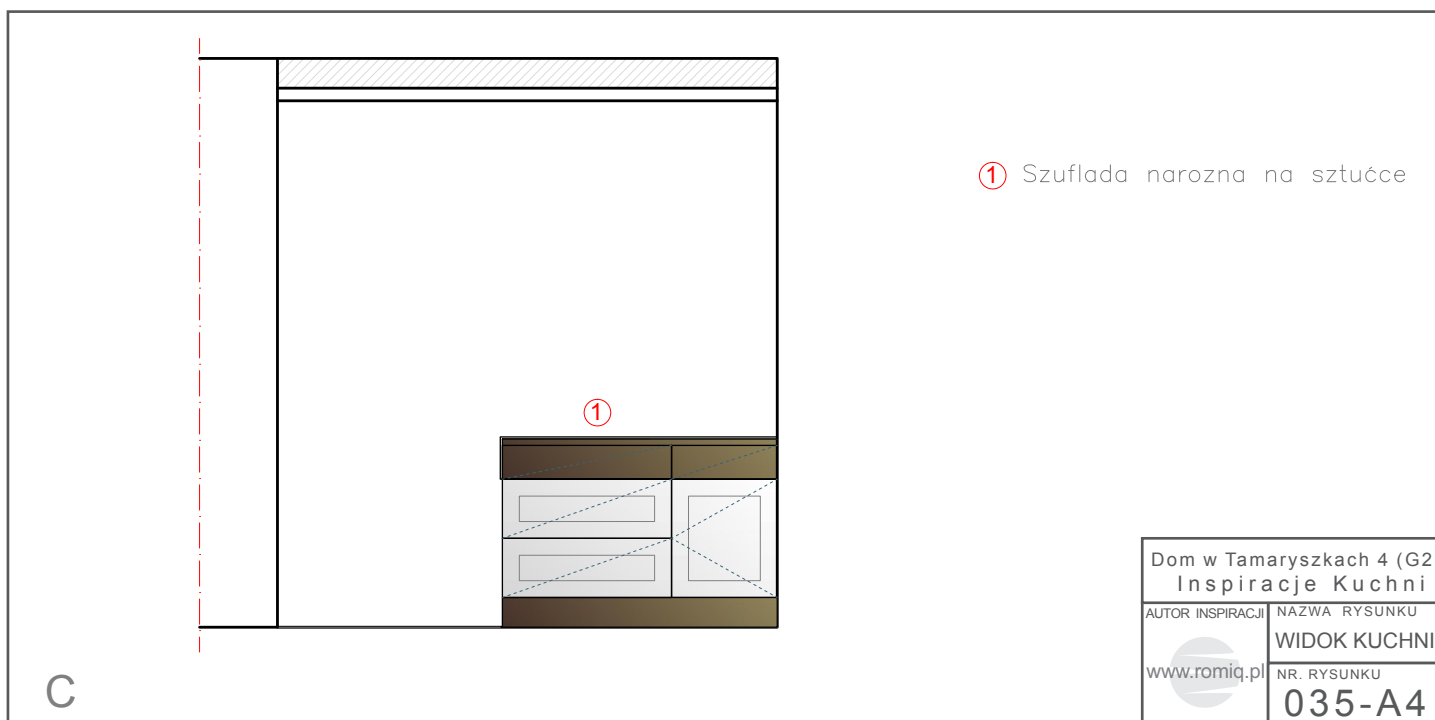
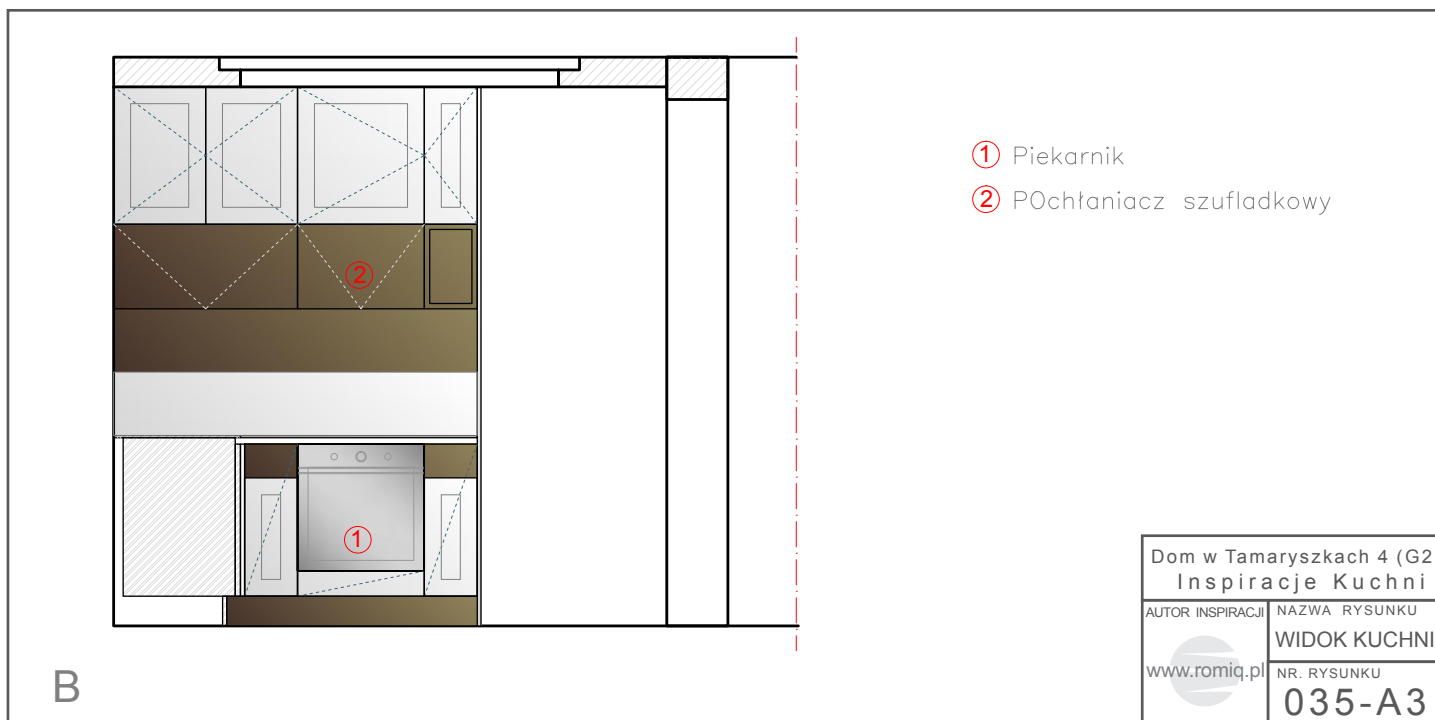
Copyright 2011 romiq.pl

Dom w Tamaryszkach 4 (G2)

Biura Projektów ARCHON+

Aby obejrzeć więcej
prezentacji zapraszamy
na stronę: www.romiq.pl

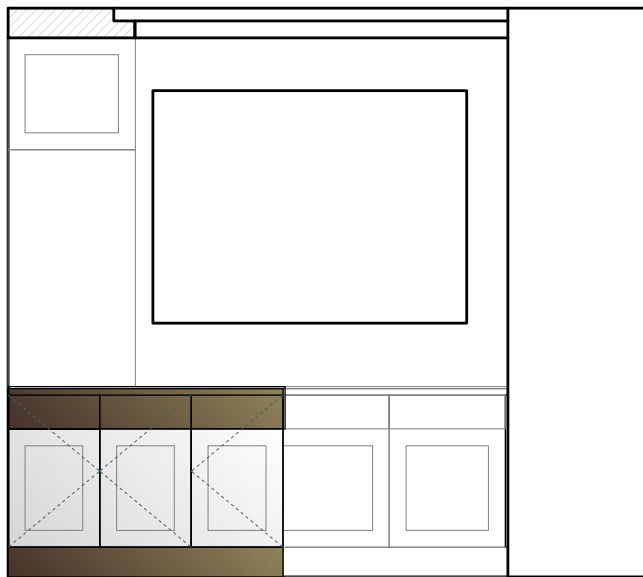




PRODUCENT MEBLI
 PROJEKTY
 ARANŻACJE
 WYKONAWSTWO
 DO MIESZKAŃ,
 BIUR, HOTELI



Zakład Produkcyjno-Handlowy
 "ROMI" Roman Kuchta
 32-440 Sułkowice, ul. Zarzecze 2,
 tel/fax +48 12 372 38 64, kom. 600 392 600
 www.romiq.pl e-mail: info@romiq.pl
 NIP 681-131-60-07 REGON 357214500



A1

Dom w Tamaryszkach 4 (G2)	
Inspiracje Kuchni	
AUTOR INSPIRACJI	NAZWA RYSUNKU
www.romiq.pl	WIDOK KUCHNI
	NR. RYSUNKU
	035-A5

Marzysz o funkcjonalnej kuchni?

Zapoznaj się z koncepcją projektowania kuchni DYNAMIC SPACE firmy Blum (www.dynamicspace.com). Zawiera ona wskazówki jak zapewnić optymalny przebieg pracy w planowanej kuchni, jak obliczyć i zorganizować odpowiednią ilość przestrzeni do przechowywania jej wyposażenia oraz na co zwrócić uwagę, by jej obsługa była naprawdę komfortowa.

DYNAMIC SPACE®
 Pomysły Blum na praktyczną kuchnię

www.dynamicspace.com

Copyright 2011 romiq.pl

Dom w Tamaryszkach 4 (G2)
 Biura Projektów ARCHON+

Więcej informacji
 znajdziesz na:
www.romiq.pl



Firma "ROMI" Roman Kuchta jest przedsiębiorstwem z siedzibą w Sułkowicach i zakładem produkcyjnym działającym na rynku meblarskim od 2000 roku. Działalność firmy ma charakter kompleksowy. Jej najważniejszą zasadą jest ścisła współpraca z Klientem od momentu analizy potrzeb poprzez wybór najlepszych rozwiązań, aż po montaż całego obiektu.

Oferta firmy jest wszechstronna i obejmuje:

- Całościowe opracowania projektowe
- Jednostkowe i niepowtarzalne wzornictwo mebli
- Produkcję pełnego asortymentu mebli
- Dostarczanie kompleksowego zestawu mebli i wyposażenia do realizowanych projektów
- Indywidualna produkcja elementów wystroju i dekoracji wnętrz



ROMI zajmuje się również kompleksową konserwacją i serwisem powykonawczym. Zatrudniamy doświadczoną i wysoko wykwalifikowaną kadrę fachowców, by móc spełnić pokładane w nas oczekiwania. Projektowanie mebli i wnętrz odbywa się w pełni skomputeryzowanej pracowni, gdzie dzięki specjalistycznemu oprogramowaniu do wizualizacji można pokazać Klientowi jeszcze nieistniejące wnętrza i dokonać potrzebnych zmian w wirtualnej przestrzeni. Powstające w ten sposób precyzyjne rysunki wykonawcze trafiają następnie do działu produkcji, gdzie nabierają realnego kształtu.

Dla klienta indywidualnego, który ma ciekawe plany lub szuka nowych rozwiązań meblowych stoi do dyspozycji studio projektowe i wzorcownia.

ROMI współpracuje z architektami i projektantami wnętrz. Korzyścią tej współpracy jest dotrzymywanie kroku światowym trendom w realizacji projektów, dających świadectwo doskonałego wzornictwa, doboru najwyższej jakości materiałów, perfekcyjnego wykonania oraz wyjątkowego klimatu.

