



## Inspiracje „Piękna Kuchnia”

Dom w Tamaryszkach 4 (G2)  
Biura Projektów ARCHON+

Szlachetny fornir hebanowy połączony z klasycznym kolorem ecru do mieszanina wyjątkowo efektownie uzupełniająca wnętrze naszego domu. Nowoczesny sprzęt AGD, wysuwany blat baru oraz szkło na zabudowie ściiennej z dekorem z płytek szklanych stanowią praktyczny element kuchni. Zaakcentowany kolorystycznie regał w części salonu łączy obie te strefy. Przestrzenny plafon na suficie poza dobrym doświetleniem wnętrza jest jego efektownym wykończeniem.

#### ZESTAWIENIE UŻYTYCH MATERIAŁÓW:

- Fronty MDF lakierowany lub fornirowane w połysku
- Blaty Corian
- Uchwyty szczelinowe w zabudowie lub TIP-ON
- System szuflad TANDEMBOX intivo inox
- System podnoś. do uchylnych frontów górnych AVENTOS HK
- Opcjonalnie system elektrycznego wspomaganie ruchu SERVO-DRIVE
- System zawiasów ze zintegrowanym systemem cichego zamykania CLIP top BLUMOTION
- Opcjonalnie: system organizacji wewnętrznej ORGA-LINE

#### ZESTAWIENIE UŻYTEGO SPRZĘTU:

- Piekarnik o szer 60cm w kolorze czarnym
- Płyta indukcyjna
- Zlewozmywak w kolorze czarnym
- Bateria chromowana
- Pochłaniacz wyspowy inox
- Chłodziarko-zamrażarka do zabudowy 60cm
- Zmywarka zabudowana 60cm ze zintegrowanym panelem sterującym

#### CENY:\*

- Zestaw Mebli STANDARD+ (bez blatów) - cena od: 14400zł - z szufladami Tandembox intivo - cena od: 15300zł
- Blaty kompozytowe - cena od: 4800zł
- Panel ze szkła - cena od: 890zł

\*Wycena orientacyjna. Aktualne cenniki do otrzymania u autora inspiracji

PRODUCENT MEBLI  
PROJEKTY  
ARANŻACJE  
WYKONAWSTWO  
DO MIESZKAŃ,  
BIUR, HOTELI



Zakład Produkcyjno-Handlowy  
"ROMI" Roman Kuchta  
32-440 Sułkowice, ul. Zarzecze 2,  
tel/fax +48 12 372 38 64, kom. 600 392 600  
www.romiq.pl e-mail: info@romiq.pl  
NIP 681-131-60-07 REGON 357214500



### Kolory blatów Corian



WHITE JASMINE

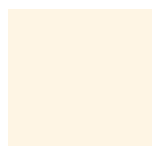


SHALE \*

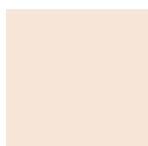
### Akcesoria BLUM



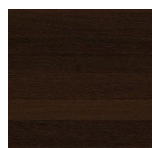
### Wybarwienia frontów



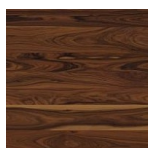
BIANCO CREMA



BIANCO PERLA



SUCUPIRA



PALISANDER



HEBAN MILANO



Copyright 2011 romiq.pl

Dom w Tamaryszkach 4 (G2)

Biura Projektów ARCHON+

Aby obejrzeć więcej  
prezentacji zapraszamy  
na stronę: [www.romiq.pl](http://www.romiq.pl)



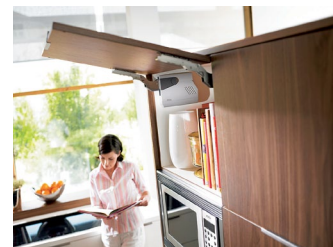
PRODUCENT MEBLI  
PROJEKTY  
ARANŻACJE  
WYKONAWSTWO  
DO MIESZKAŃ,  
BIUR, HOTELI



Zakład Produkcyjno-Handlowy  
"ROMI" Roman Kuchta  
32-440 Sułkowice, ul. Zarzecze 2,  
tel/fax +48 12 372 38 64, kom. 600 392 600  
www.romiq.pl e-mail: info@romiq.pl  
NIP 681-131-60-07 REGON 357214500



## Aksoria Blum



**Kuchnia piękna i praktyczna**

Systemy szuflad, zawiasów i podnośników firmy Blum fascynują, perfekcją ruchu, nowoczesnym wzornictwem oraz szerokim spektrum zastosowania. Sprawiają, że szuflady i fronty szafek otwierają się z łatwością a zamykają delikatnie oraz cicho. Zapewniają komfort i ergonomię pracy w kuchni.

[www.blum.pl](http://www.blum.pl)

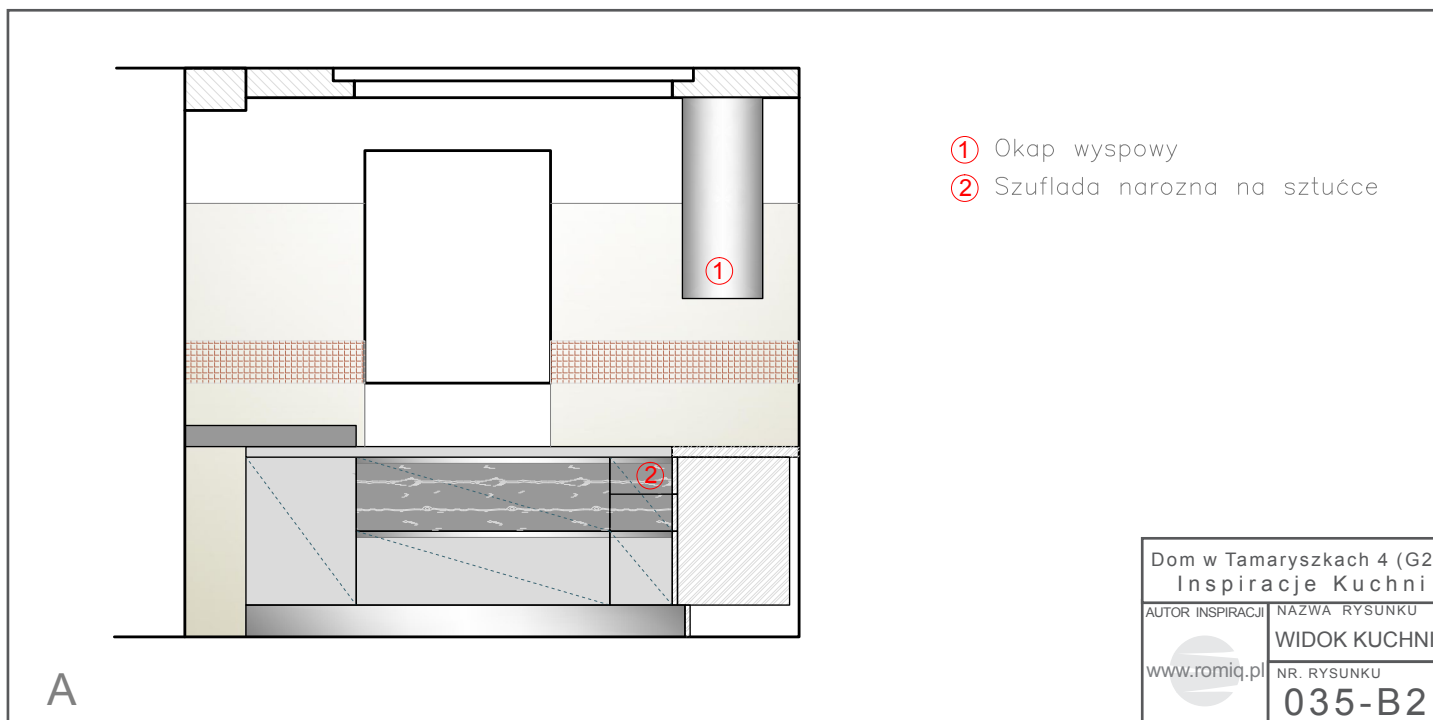
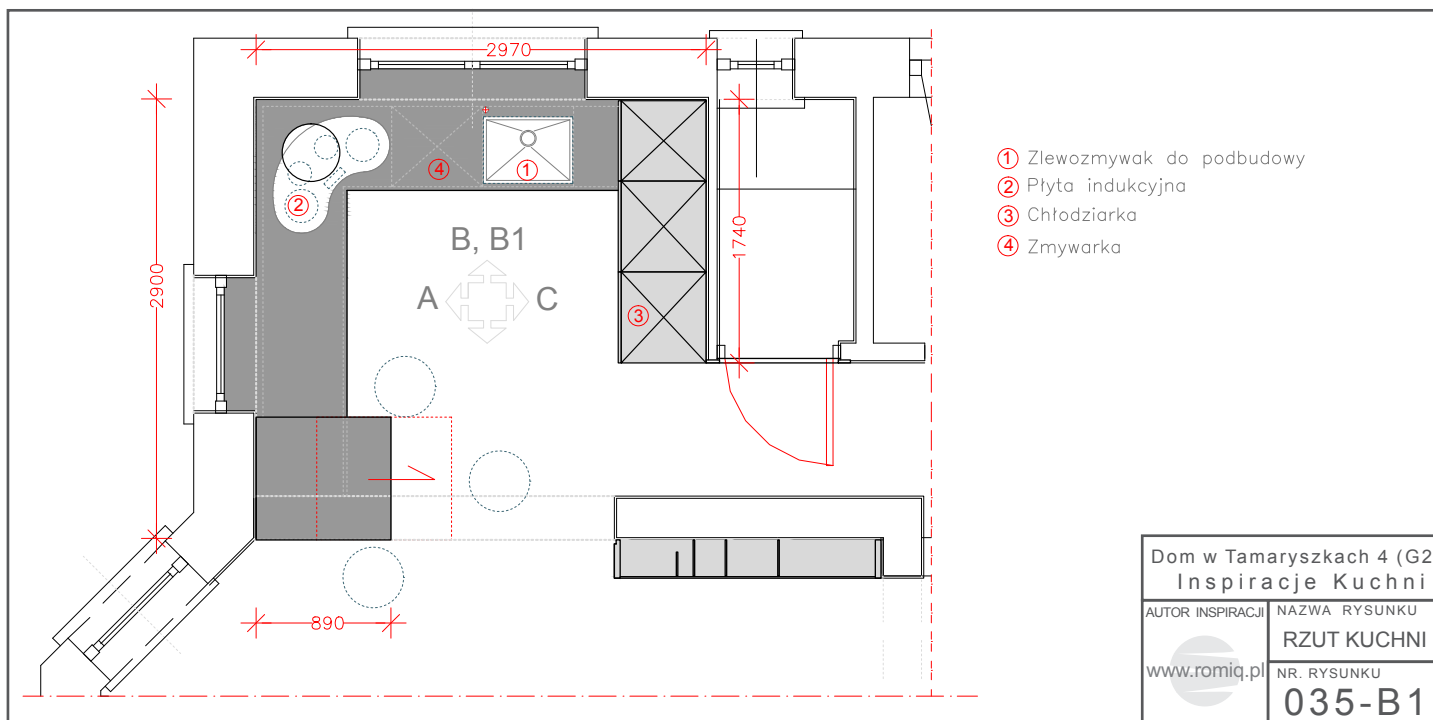
Perfecting motion **blum**

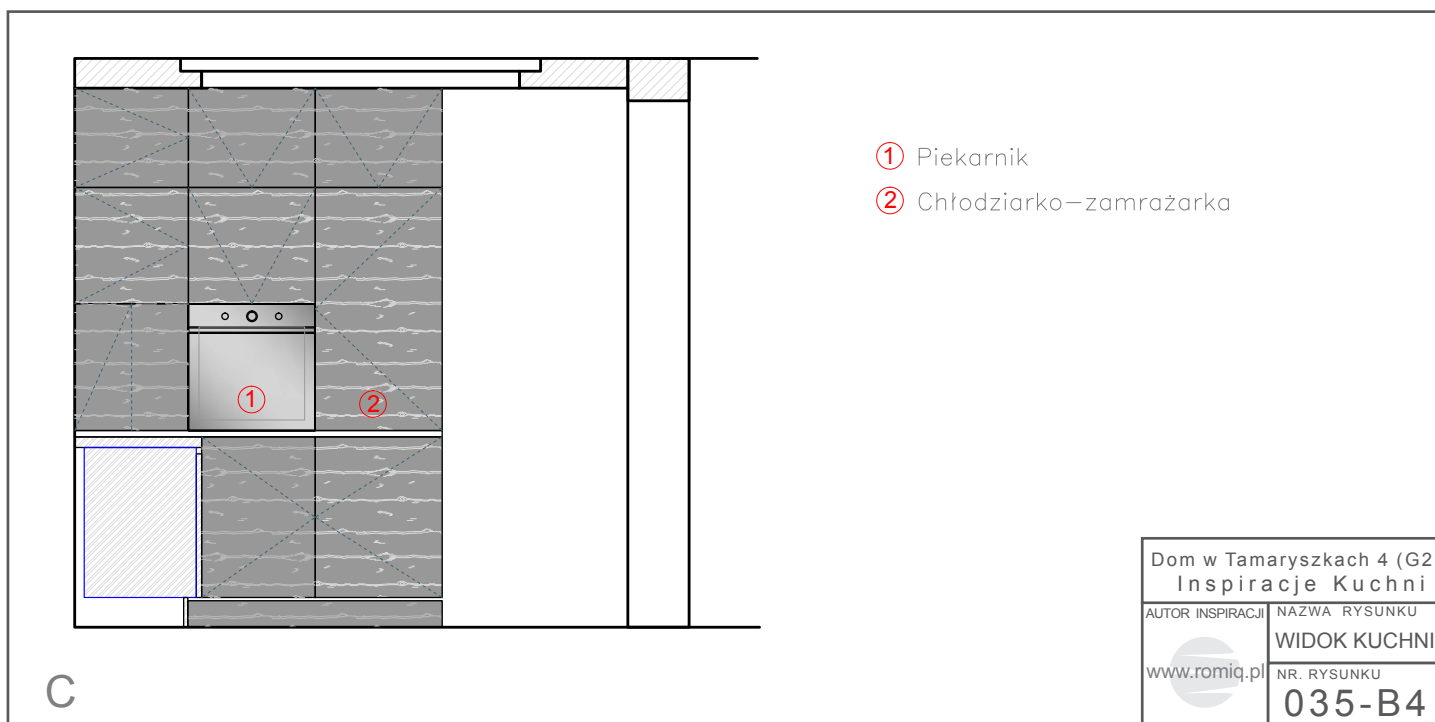
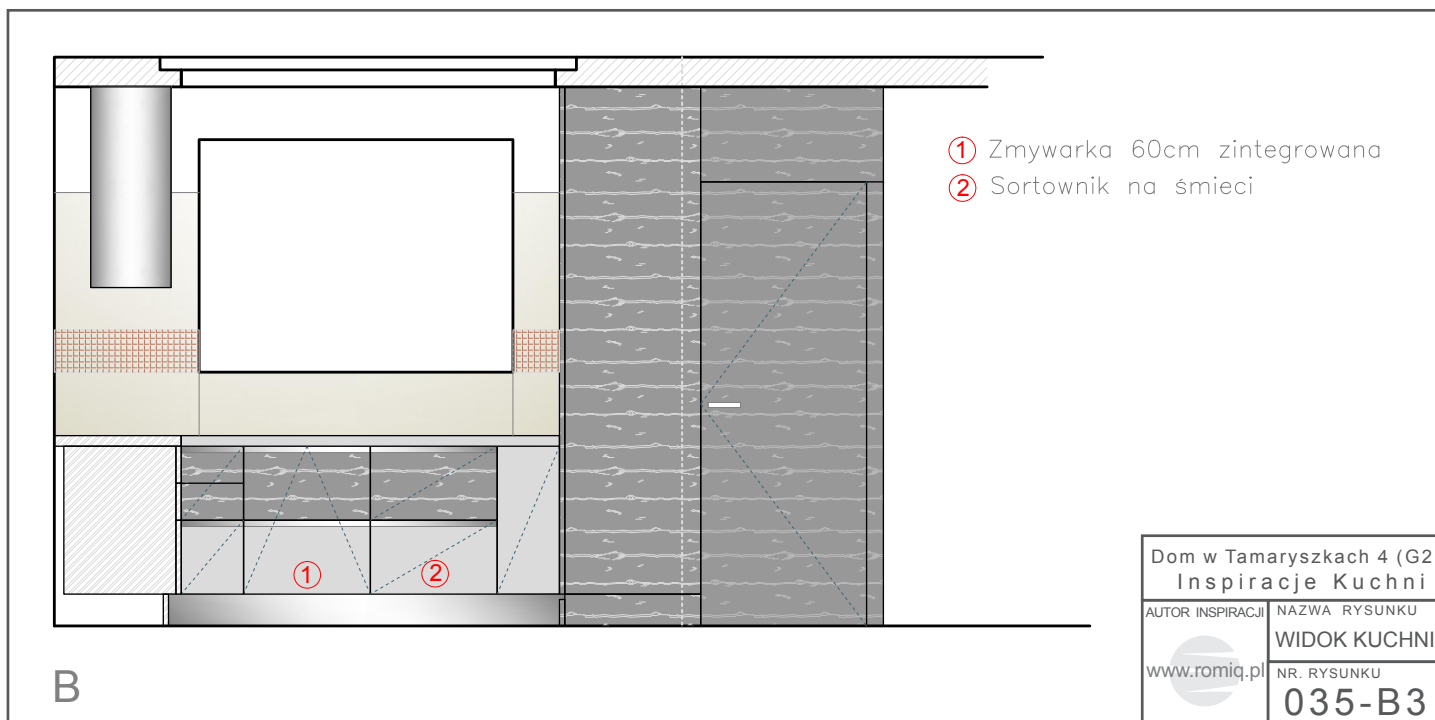
Copyright 2011 romiq.pl

Dom w Tamaryszkach 4 (G2)

Biura Projektów ARCHON+

Aby obejrzeć więcej  
prezentacji zapraszamy  
na stronę: [www.romiq.pl](http://www.romiq.pl)

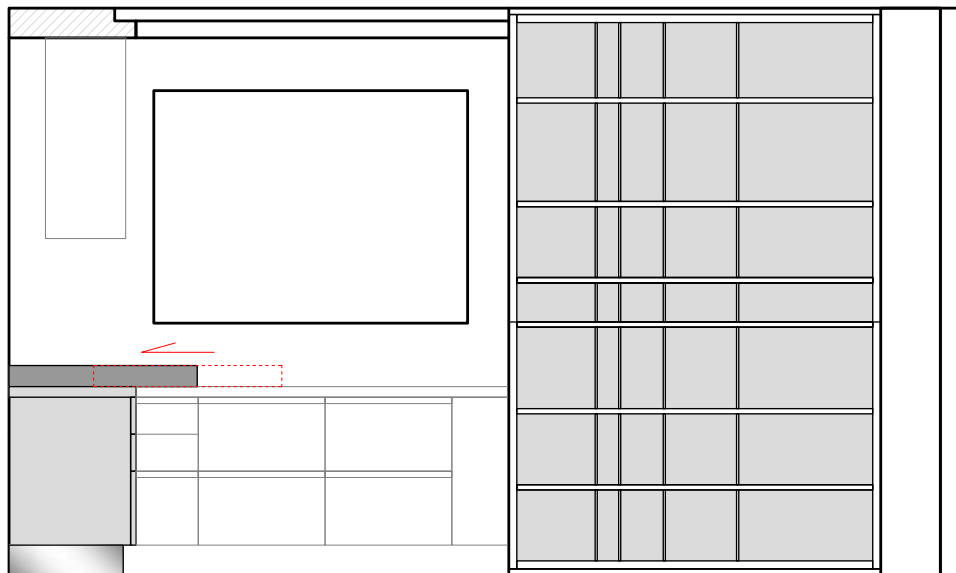




PRODUCENT MEBLI  
 PROJEKTY  
 ARANŻACJE  
 WYKONAWSTWO  
 DO MIESZKAŃ,  
 BIUR, HOTELI



Zakład Produkcyjno-Handlowy  
 "ROMI" Roman Kuchta  
 32-440 Sułkowice, ul. Zarzecze 2,  
 tel/fax +48 12 372 38 64, kom. 600 392 600  
 www.romiq.pl e-mail: info@romiq.pl  
 NIP 681-131-60-07 REGON 357214500



B1

Dom w Tamaryszkach 4 (G2) Inspiracje Kuchni	
AUTOR INSPIRACJI	NAZWA RYSUNKU
www.romiq.pl	WIDOK KUCHNI
	NR. RYSUNKU
	035-B5

## Skąd ten perfekcyjny ruch?

Kiedy szuflady otwierają się bez wysiłku, poruszają płynnym ruchem oraz zamykają delikatnie i cicho - oznacza to, że w szafce zamontowano system szuflad Blum. Tak właśnie działają nasze produkty, objęte dożywotnią gwarancją jakości. Zachwycają perfekcją ruchu, pięknym design oraz szerokim spektrum zastosowań.



[www.blum.pl](http://www.blum.pl)

Perfecting motion 

Copyright 2011 romiq.pl

Dom w Tamaryszkach 4 (G2)  
 Biura Projektów ARCHON+

Więcej informacji  
 znajdziesz na:  
[www.romiq.pl](http://www.romiq.pl)





Firma "ROMI" Roman Kuchta jest przedsiębiorstwem z siedzibą w Sułkowicach i zakładem produkcyjnym działającym na rynku meblarskim od 2000 roku. Działalność firmy ma charakter kompleksowy. Jej najważniejszą zasadą jest ścisła współpraca z Klientem od momentu analizy potrzeb poprzez wybór najlepszych rozwiązań, aż po montaż całego obiektu.

Oferta firmy jest wszechstronna i obejmuje:

- Całościowe opracowania projektowe
- Jednostkowe i niepowtarzalne wzornictwo mebli
- Produkcję pełnego asortymentu mebli
- Dostarczanie kompleksowego zestawu mebli i wyposażenia do realizowanych projektów
- Indywidualna produkcja elementów wystroju i dekoracji wnętrz



ROMI zajmuje się również kompleksową konserwacją i serwisem powykonawczym. Zatrudniamy doświadczoną i wysoko wykwalifikowaną kadrę fachowców, by móc spełnić pokładane w nas oczekiwania. Projektowanie mebli i wnętrz odbywa się w pełni skomputeryzowanej pracowni, gdzie dzięki specjalistycznemu oprogramowaniu do wizualizacji można pokazać Klientowi jeszcze nieistniejące wnętrza i dokonać potrzebnych zmian w wirtualnej przestrzeni. Powstające w ten sposób precyzyjne rysunki wykonawcze trafiają następnie do działu produkcji, gdzie nabierają realnego kształtu.



Dla klienta indywidualnego, który ma ciekawe plany lub szuka nowych rozwiązań meblowych stoi do dyspozycji studio projektowe i wzorcownia.

ROMI współpracuje z architektami i projektantami wnętrz. Korzyścią tej współpracy jest dotrzymywanie kroku światowym trendom w realizacji projektów, dających świadectwo doskonałego wzornictwa, doboru najwyższej jakości materiałów, perfekcyjnego wykonania oraz wyjątkowego klimatu.

