



## Inspiracje „Piękna Kuchnia”

Dom w Jabłonkach  
Biura Projektów ARCHON+

Aby spełnić marzenie o pięknej i funkcjonalnej kuchni wystarczy ciekawy pomysł na aranżację. Jasna i przestronna kuchnia Domu w Jabłonkach jest tego najlepszym przykładem. Funkcjonalny układ przestrzenny, wysokiej jakości sprzęt i materiały o różnych strukturach to główne cechy tej aranżacji. Połączenie frontów fornirowanych z lakierowanymi, to już coraz częstsze rozwiązanie w kuchniach. Podobnie jak łączenie struktur matowych z błyszczącymi, w płaszczyźnie tuż nad blatem roboczym. Surowość dodatkowych elementów dekoracyjnych takich jak beton czy biała cegła ożywia naturalny drewniany blat.

#### ZESTAWIENIE UŻYTYCH MATERIAŁÓW:

- Fronty fornirowane
- Blaty HPL
- System szuflad TANDEMBOX antaro w kolorze białym
- Szuflada na sortowniki śmieci: SERVO-DRIVE uno
- System zawiasów ze zintegrowanym systemem cichego zamykania CLIP top BLUMOTION
- System podnoś. do uchylnych frontów górnych AVENTOS HF

#### ZESTAWIENIE UŻYTEGO SPRZĘTU:

- Piekarnik o szer 60cm w kolorze białym
- Płyta indukcyjna w kolorze białym
- Zlewozmywak
- Bateria chrom
- Pochłaniacz dekoracyjny biały
- Chłodziarka do zabudowy
- Zmywarka zabudowana 60cm ze zintegrowanym panelem sterującym

#### CENY:\*

- Zestaw Mebli STANDARD+ (bez blatów) - cena od: 14900zł z szufladami tandembox intivo w stali nierdzewnej 15400zł
- Blaty z laminatów HPL- cena od: 1050zł

\*Wycena orientacyjna. Aktualne cenniki do otrzymania u autora inspiracji

PRODUCENT MEBLI  
PROJEKTY  
ARANŻACJE  
WYKONAWSTWO  
DO MIESZKAŃ,  
BIUR, HOTELI



Zakład Produkcyjno-Handlowy  
"ROMI" Roman Kuchta  
32-440 Sułkowice, ul. Zarzecze 2,  
tel/fax +48 12 372 38 64, kom. 600 392 600  
www.romiq.pl e-mail: info@romiq.pl  
NIP 681-131-60-07 REGON 357214500



### Bлаты HPL



### Tandembox antaro



### Wybarwienia frontów



BIAŁY POŁYSK



PLATYNA POŁYSK



Buk



Dąb jasny



Klon



Copyright 2011 romiq.pl

Dom w Jabłonkach  
Biura Projektów ARCHON+

Aby obejrzeć więcej  
prezentacji zapraszamy  
na stronę: [www.romiq.pl](http://www.romiq.pl)

PRODUCENT MEBLI  
PROJEKTY  
ARANŻACJE  
WYKONAWSTWO  
DO MIESZKAŃ,  
BIUR, HOTELI



Zakład Produkcyjno-Handlowy  
"ROMI" Roman Kuchta  
32-440 Sułkowice, ul. Zarzecze 2,  
tel/fax +48 12 372 38 64, kom. 600 392 600  
www.romiq.pl e-mail: info@romiq.pl  
NIP 681-131-60-07 REGON 357214500



## Akcesoria Blum



## Więcej o funkcjonalnej kuchni?

Wejź na [www.blum.pl](http://www.blum.pl) a dowiesz się:

- jak zapewnić optymalny przebieg czynności w kuchni,
- jak zaplanować odpowiednią ilość miejsca do przechowywania
- na co zwrócić uwagę, by praca w kuchni była przyjemnością.



**DYNAMIC SPACE®**

Pomysły Blum na  
praktyczną kuchnię

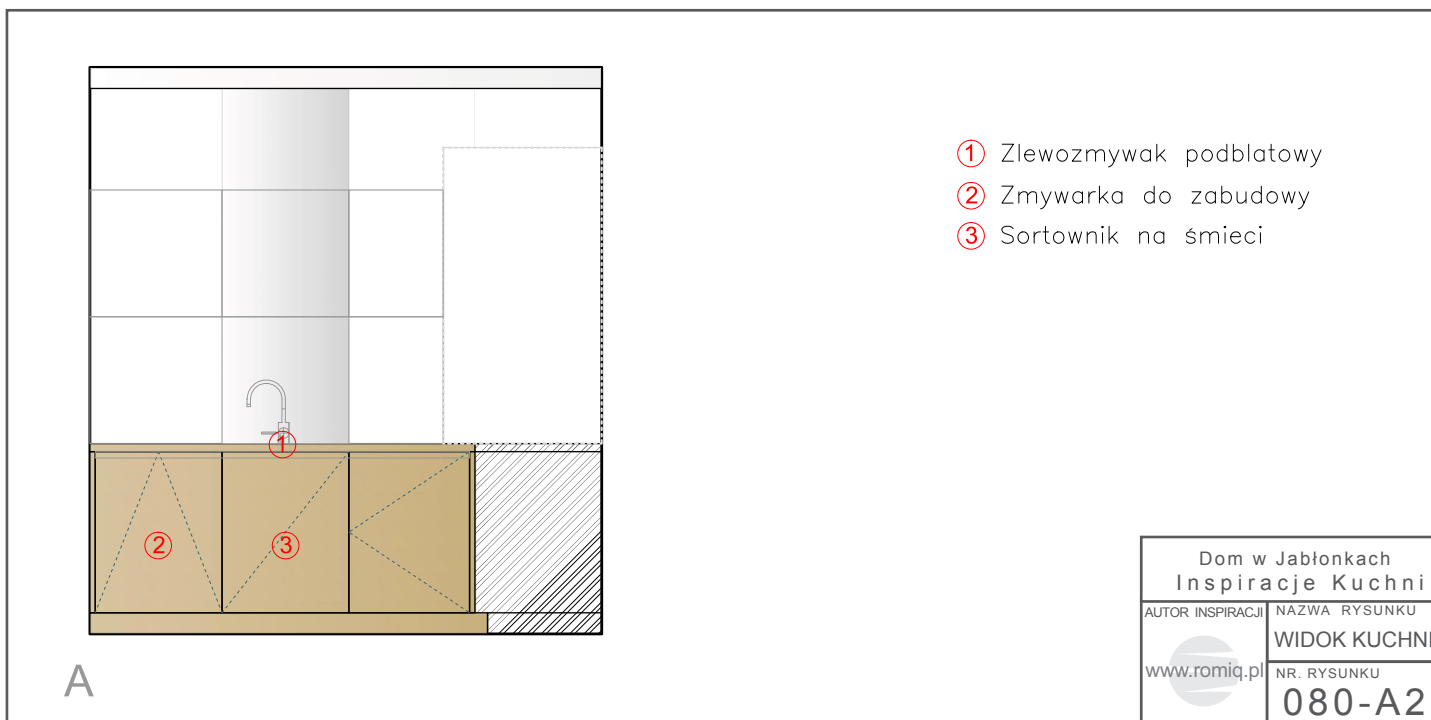
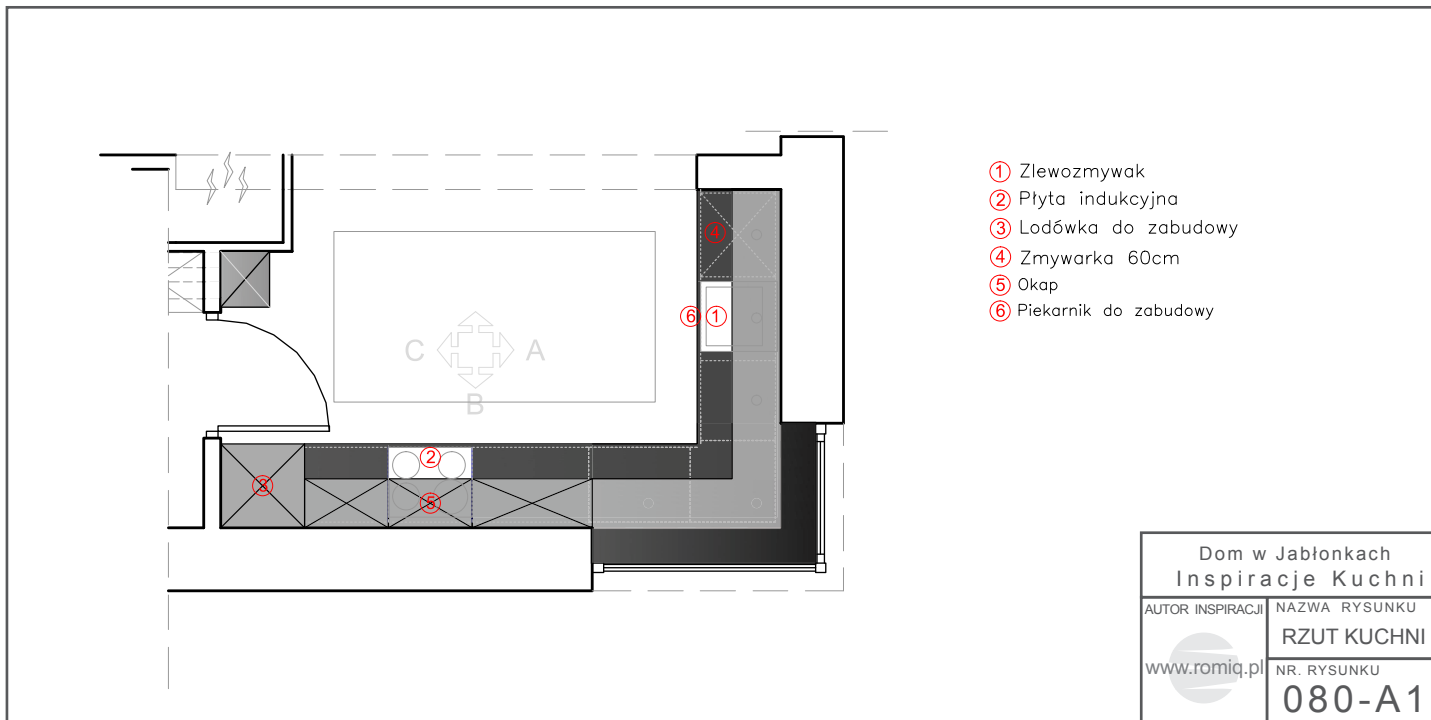
[www.blum.pl](http://www.blum.pl)

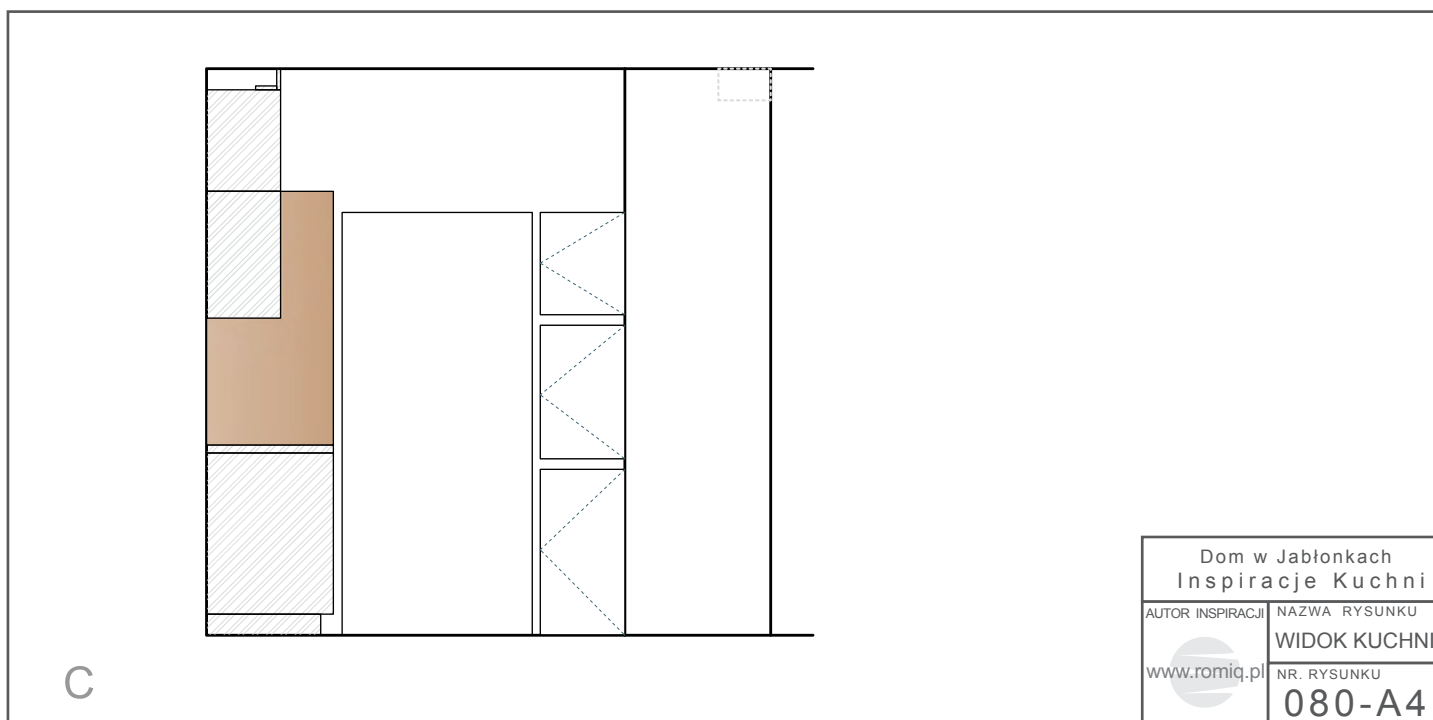
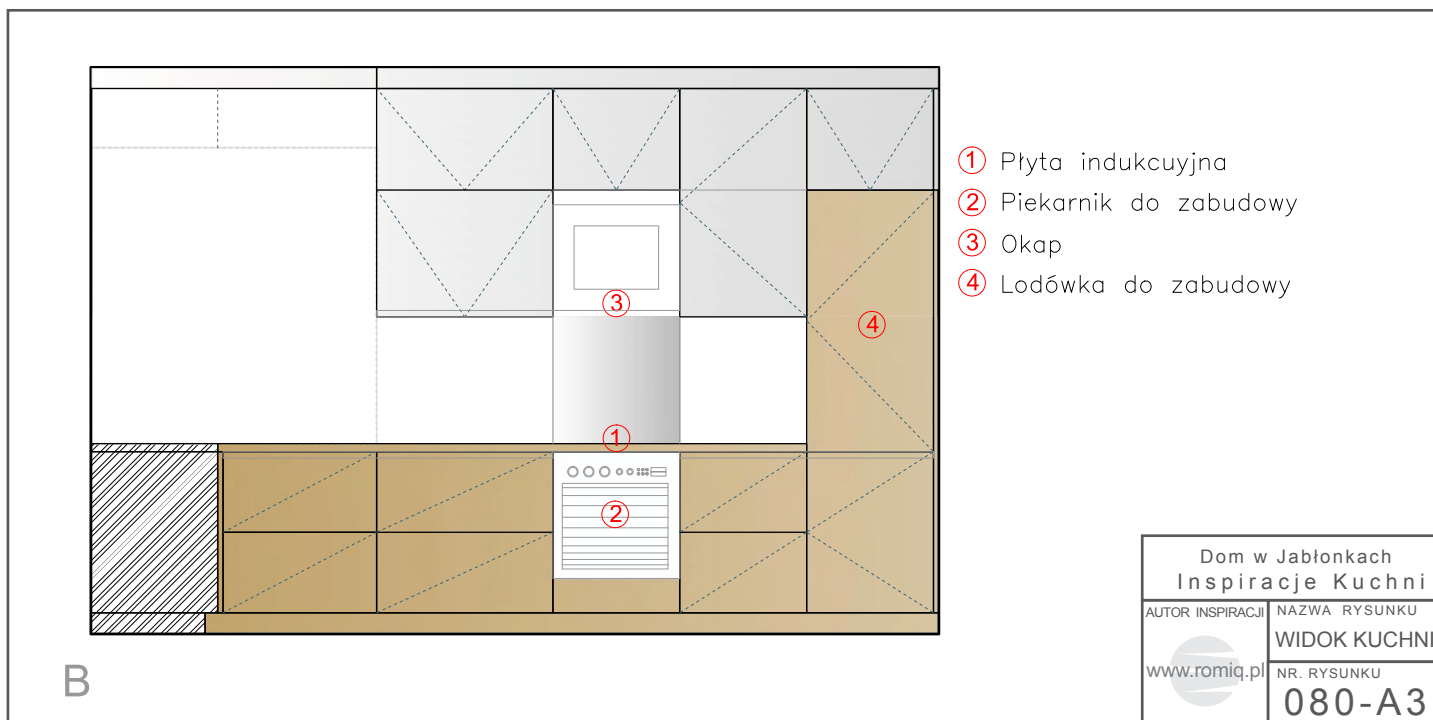
**blum®**

Copyright 2011 romiq.pl

Dom w Jabłonkach  
Biura Projektów ARCHON+

Aby obejrzeć więcej  
prezentacji zapraszamy  
na stronę: [www.romiq.pl](http://www.romiq.pl)





PRODUCENT MEBLI  
PROJEKTY  
ARANŻACJE  
WYKONAWSTWO  
DO MIESZKAŃ,  
BIUR, HOTELI



Zakład Produkcyjno-Handlowy  
"ROMI" Roman Kuchta  
32-440 Sułkowice, ul. Zarzecze 2,  
tel/fax +48 12 372 38 64, kom. 600 392 600  
www.romiq.pl e-mail: info@romiq.pl  
NIP 681-131-60-07 REGON 357214500



## Aksesoria Blum



**Wszystko w zasięgu wzroku i dłoni**  
W pełni wysuwane szuflady Blum oferują bezpośredni wgląd i dostęp do całej swej zawartości. System organizacji wewnętrznej ORGA-LINE pozwala zachować w nich ład i porządek, które zapewniają sprawny oraz komfortowy przebieg prac w kuchni.

[www.blum.pl](http://www.blum.pl)

Copyright 2011 romiq.pl

Dom w Jabłonkach  
Biura Projektów ARCHON+

Więcej informacji  
znajdziesz na:  
[www.romiq.pl](http://www.romiq.pl)



Firma "ROMI" Roman Kuchta jest przedsiębiorstwem z siedzibą w Sułkowicach i zakładem produkcyjnym działającym na rynku meblarskim od 2000 roku. Działalność firmy ma charakter kompleksowy. Jej najważniejszą zasadą jest ścisła współpraca z Klientem od momentu analizy potrzeb poprzez wybór najlepszych rozwiązań, aż po montaż całego obiektu.

Oferta firmy jest wszechstronna i obejmuje:

- Całościowe opracowania projektowe
- Jednostkowe i niepowtarzalne wzornictwo mebli
- Produkcję pełnego asortymentu mebli
- Dostarczanie kompleksowego zestawu mebli i wyposażenia do realizowanych projektów
- Indywidualna produkcja elementów wystroju i dekoracji wnętrz



ROMI zajmuje się również kompleksową konserwacją i serwisem powykonawczym. Zatrudniamy doświadczoną i wysoko wykwalifikowaną kadrę fachowców, by móc spełnić pokładane w nas oczekiwania. Projektowanie mebli i wnętrz odbywa się w pełni skomputeryzowanej pracowni, gdzie dzięki specjalistycznemu oprogramowaniu do wizualizacji można pokazać Klientowi jeszcze nieistniejące wnętrza i dokonać potrzebnych zmian w wirtualnej przestrzeni. Powstające w ten sposób precyzyjne rysunki wykonawcze trafiają następnie do działu produkcji, gdzie nabierają realnego kształtu.



Dla klienta indywidualnego, który ma ciekawe plany lub szuka nowych rozwiązań meblowych stoi do dyspozycji studio projektowe i wzorcownia.

ROMI współpracuje z architektami i projektantami wnętrz. Korzyścią tej współpracy jest dotrzymywanie kroku światowym trendom w realizacji projektów, dających świadectwo doskonałego wzornictwa, doboru najwyższej jakości materiałów, perfekcyjnego wykonania oraz wyjątkowego klimatu.

