



## Inspiracje „Piękna Kuchnia”

Dom - Miniaturka (NT)  
Biura Projektów ARCHON+

Kolejna propozycja kuchni, idealna dla zwolenników klasycznych rozwiązań. Naturalna okleina anegre prosto słoistego kontrastuje z niebieskimi błyszczącymi frontami lakierowanymi na wysoki połysk. Aby nadać odrobinę lekkości szafką górnym zastosowano biegnące dookoła oświetlenie ledowe. Zamontowane na fornirowanej płycie, która podkreśla równy układ całej zabudowy dolnej i górnej. Wnętrze rozjaśnia blat wykonany z Corianu, który przechodzi na ścianę. Dzięki możliwościom jakie dają nam blaty kompozytowe nie mamy widocznych szczelin połączeń.

#### ZESTAWIENIE UŻYTYCH MATERIAŁÓW:

- Fronty MDF fornirowane lub lakierowane w wysokim połysku
- Blaty Corian
- System szuflad TANDEMBOX antaro w kolorze białym
- Szuflada na sortowniki śmieci: SERVO-DRIVE uno z opcją automatycznego wysuwu Servo-drive Uno
- System zawiasów ze zintegrowanym systemem cichego zamykania CLIP top BLUMOTION
- System podnoś. do uchylnych frontów górnych AVENTOS HF
- Uchwyty w kolorze białym

#### ZESTAWIENIE UŻYTEGO SPRZĘTU:

- Piekarnik o szer 60cm w kolorze stalowym
- Płyta indukcyjna 60cm w kolorze czarnym
- Zlewozmywak w kolorze stalowym
- Bateria chromowana
- Pochłaniacz szufladkowy
- Chłodziarka wolnostojąca Inox
- Zmywarka zabudowana 60cm ze zintegrowanym panelem sterującym

#### CENY:\*

- Zestaw Mebli STANDARD+ (bez blatów) - cena od: 12900zł z szufladami tandembox intivo w stali nierdzewnej 13400zł
- Blaty Corian- cena od: 3300zł

\*Wycena orientacyjna. Aktualne cenniki do otrzymania u autora inspiracji

PRODUCENT MEBLI  
PROJEKTY  
ARANŻACJE  
WYKONAWSTWO  
DO MIESZKAŃ,  
BIUR, HOTELI



Zakład Produkcyjno-Handlowy  
"ROMI" Roman Kuchta  
32-440 Sułkowice, ul. Zarzecze 2,  
tel/fax +48 12 372 38 64, kom. 600 392 600  
www.romiq.pl e-mail: info@romiq.pl  
NIP 681-131-60-07 REGON 357214500



### Bлаты Corian



### Tandembbox antaro



### Wybarwienia frontów



Copyright 2011 romiq.pl

**Dom - Miniaturka (NT)**

Biura Projektów ARCHON+

Aby obejrzeć więcej  
prezentacji zapraszamy  
na stronę: [www.romiq.pl](http://www.romiq.pl)



PRODUCENT MEBLI  
PROJEKTY  
ARANŻACJE  
WYKONAWSTWO  
DO MIESZKAŃ,  
BIUR, HOTELI



Zakład Produkcyjno-Handlowy  
"ROMI" Roman Kuchta  
32-440 Sułkowice, ul. Zarzecze 2,  
tel/fax +48 12 372 38 64, kom. 600 392 600  
www.romiq.pl e-mail: info@romiq.pl  
NIP 681-131-60-07 REGON 357214500



## Akcesoria Blum



## Więcej o funkcjonalnej kuchni?

Wejdź na [www.blum.pl](http://www.blum.pl) a dowiesz się:

- jak zapewnić optymalny przebieg czynności w kuchni,
- jak zaplanować odpowiednią ilość miejsca do przechowywania
- na co zwrócić uwagę, by praca w kuchni była przyjemnością.



**DYNAMIC  
SPACE®**

Pomysły Blum na  
praktyczną kuchnię

[www.blum.pl](http://www.blum.pl)

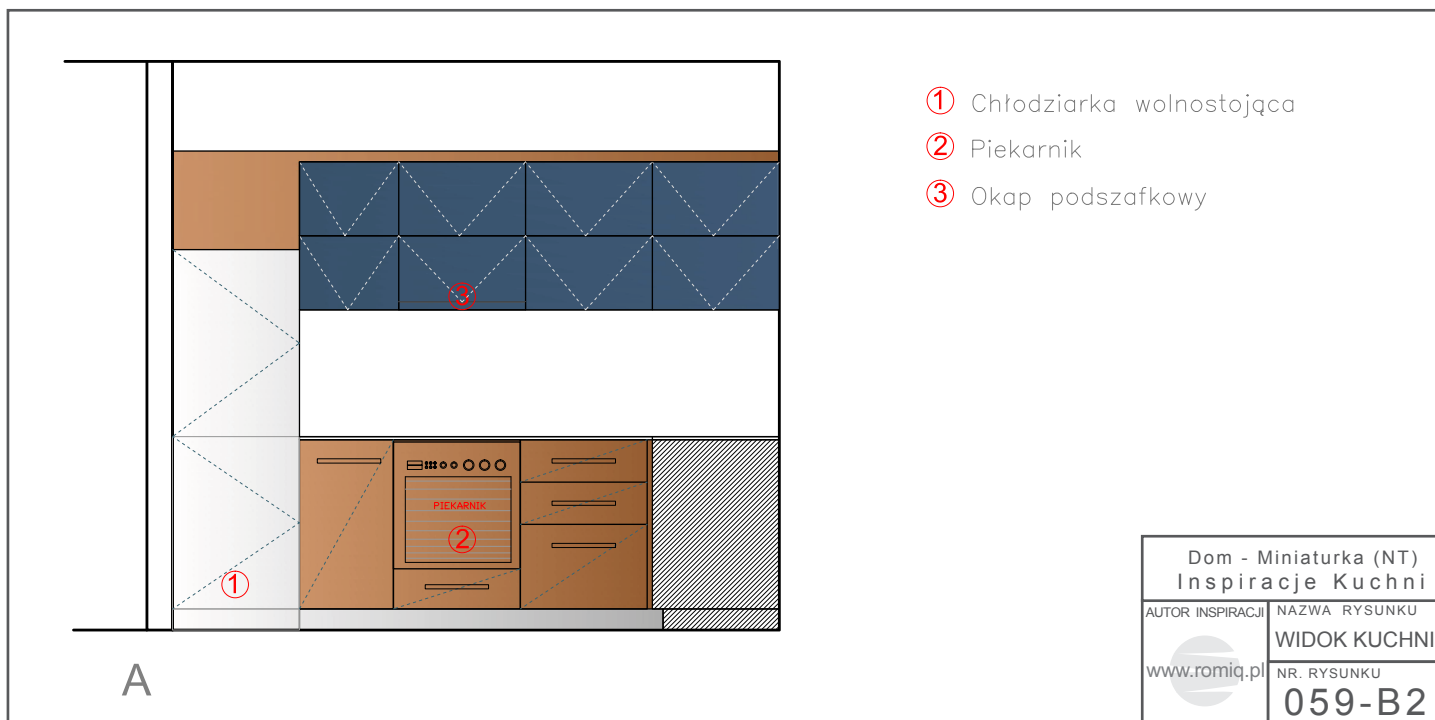
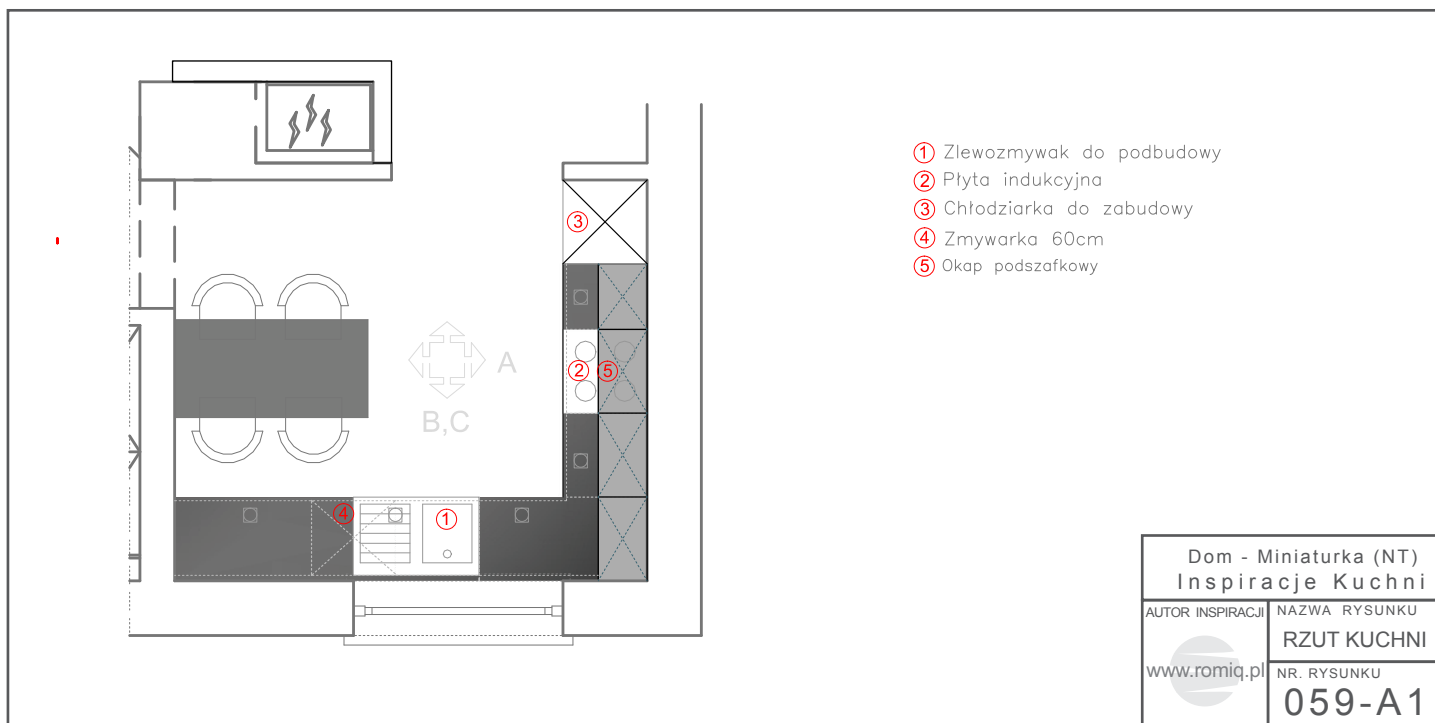
**blum®**

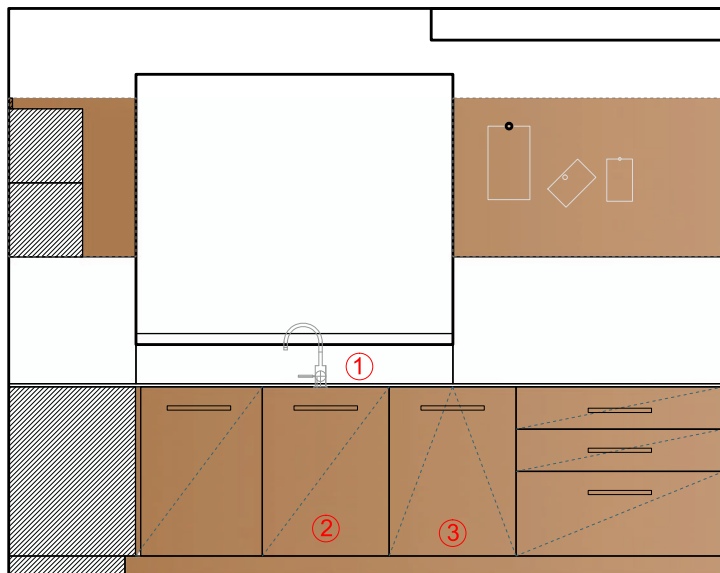
Copyright 2011 romiq.pl

## Dom - Miniaturka (NT)

Biura Projektów ARCHON+

Aby obejrzeć więcej  
prezentacji zapraszamy  
na stronę: [www.romiq.pl](http://www.romiq.pl)

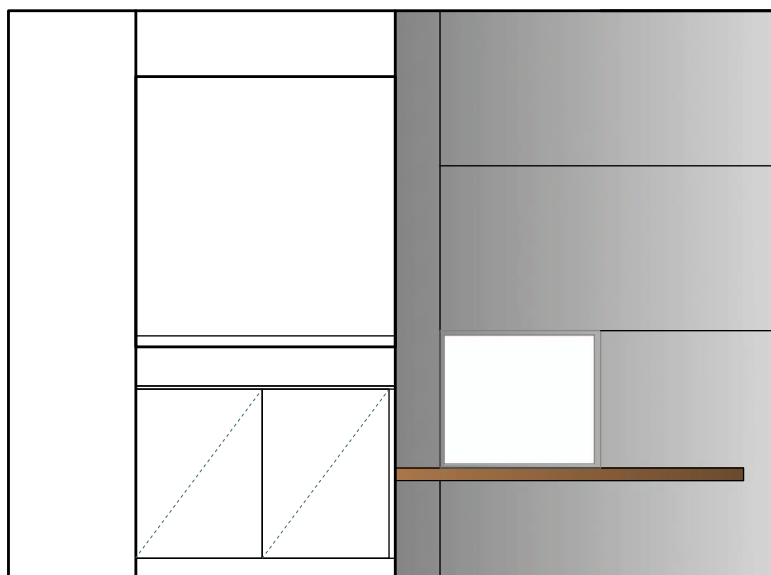




- ① Zlewozmywak do podbudowy
- ② Sortownik na smieci
- ③ Zmywarka do zabudowy

B

Dom - Miniaturka (NT) Inspiracje Kuchni	
AUTOR INSPIRACJI	NAZWA RYSUNKU
www.romiq.pl	WIDOK KUCHNI
	NR. RYSUNKU
	059-B3



C

Dom - Miniaturka (NT) Inspiracje Kuchni	
AUTOR INSPIRACJI	NAZWA RYSUNKU
www.romiq.pl	WIDOK KUCHNI
	NR. RYSUNKU
	059-B4





Firma "ROMI" Roman Kuchta jest przedsiębiorstwem z siedzibą w Sułkowicach i zakładem produkcyjnym działającym na rynku meblarskim od 2000 roku. Działalność firmy ma charakter kompleksowy. Jej najważniejszą zasadą jest ścisła współpraca z Klientem od momentu analizy potrzeb poprzez wybór najlepszych rozwiązań, aż po montaż całego obiektu.

Oferta firmy jest wszechstronna i obejmuje:

- Całościowe opracowania projektowe
- Jednostkowe i niepowtarzalne wzornictwo mebli
- Produkcję pełnego asortymentu mebli
- Dostarczanie kompleksowego zestawu mebli i wyposażenia do realizowanych projektów
- Indywidualna produkcja elementów wystroju i dekoracji wnętrz



ROMI zajmuje się również kompleksową konserwacją i serwisem powykonawczym. Zatrudniamy doświadczoną i wysoko wykwalifikowaną kadrę fachowców, by móc spełnić pokładane w nas oczekiwania. Projektowanie mebli i wnętrz odbywa się w pełni skomputeryzowanej pracowni, gdzie dzięki specjalistycznemu oprogramowaniu do wizualizacji można pokazać Klientowi jeszcze nieistniejące wnętrza i dokonać potrzebnych zmian w wirtualnej przestrzeni. Powstające w ten sposób precyzyjne rysunki wykonawcze trafiają następnie do działu produkcji, gdzie nabierają realnego kształtu.



Dla klienta indywidualnego, który ma ciekawe plany lub szuka nowych rozwiązań meblowych stoi do dyspozycji studio projektowe i wzorcownia.

ROMI współpracuje z architektami i projektantami wnętrz. Korzyścią tej współpracy jest dotrzymywanie kroku światowym trendom w realizacji projektów, dających świadectwo doskonałego wzornictwa, doboru najwyższej jakości materiałów, perfekcyjnego wykonania oraz wyjątkowego klimatu.

