



## Inspiracje „Piękna Kuchnia”

Dom w Akebiach **ARCHON+**  
Biura Projektów **ARCHON+**

Idealnie czarny, gładki i wypolerowany front, czy naturalny orzechowy fornir z delikatną strukturą drewna? Jednolity kolor powierzchni, czy fronty z ciekawymi akcentami? Lekka designerska przestrzeń, czy bardzo praktyczna i pojemna zabudowa mebli? Zanim podejmiemy decyzję musimy odpowiedzieć na wiele trudnych pytań. Dzięki precyzyjnemu określeniu naszych wymagań i oczekiwań łatwo i efektywnie urządzimy naszą wymarzoną kuchnię. Wyselekcjonowany fornir orzechowy z kontynuacją usłojenia na kolejnych frontach w połączeniu z białymi płaszczyznami frontów i paneli sprawia wrażenie porządku. Podświetlenie liniowe w pionie i poziomie podkreśla i tworzy zarazem nastrojowe oświetlenie wieczorne. Prezentowany zestaw to kompromis między pojemnymi i praktycznymi szafkami, a lekkością i indywidualnością rozwiązań.

### ZESTAWIENIE UŻYTYCH MATERIAŁÓW:

- System szuflad TANDEMBOX Intivo w kolorze jedwabistej bieli (opcja: system organizacji wewnętrznej ORGA-LINE)
- Podnośniki do frontów górnych typu AVENTOS HL oraz AVENTOS HK-S z mechanicznym wspomaganie otwierania
- Szuflada na sortowniki śmieci (opcja: SERVO-DRIVE uno)
- System cichego zamykania CLIP top BLUMOTION
- Blaty z materiałów kompozytowych
- Fronty meblowe MDF lakierowane w wysokim połysku lub fornirowane okleiną naturalną
- Frezowane, zintegrowane z drzwiami uchwyty szczelinowe
- Oszczędne i efektowne oświetlenie liniowe LED

### ZESTAWIENIE UŻYTEGO SPRZĘTU:

- Piekarnik o szer 60cm w kolorze białym
- Kuchenka mikrofalowa w kolorze białym
- Płyta indukcyjna do zabudowy 60cm
- Zlewozmywak do podbudowy ze stali nierdzewnej
- Bateria chromowana
- Pochłaniacz zamontowany w szafce wiszącej
- Chłodziarko-zamrażarka do zabudowy wys. 178cm
- Zmywarka zabudowana 60cm ze zintegrowanym panelem sterującym

### CENY:\*

- Zestaw Mebli STANDARD+ (bez blatów) - cena od: 19700zł
- Zestaw Mebli KOMFORT+ (bez blatów) - cena od: 21300zł
- Blaty kompozytowe - cena od: 4800zł
- Stół z szklanym blatem - cena od 950zł

\*Wycena orientacyjna. Aktualne cenniki do otrzymania u autora inspiracji

PRODUCENT MEBLI  
PROJEKTY  
ARANŻACJE  
WYKONAWSTWO  
DO MIESZKAŃ,  
BIUR, HOTELI



Zakład Produkcyjno-Handlowy  
"ROMI" Roman Kuchta  
32-440 Sułkowice, ul. Zarzecze 2,  
tel/fax 012 2733357, kom. 600 392 600  
www.romiq.pl e-mail: info@romiq.pl  
NIP681-131-60-07 REGON357214500



### Kolory blatów

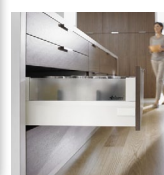


WHITE JASMINE

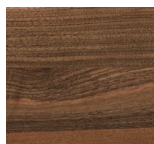


ANTHRACITE

### Aksesoria BLUM



### Wybarwienia frontów



ORZECH



ORZECH BIEL



BIAŁY POLYSK



CZARNY POLYSK



Copyright 2011 romiq.pl

# Dom w Akebiach (W)

Biura Projektów ARCHON+

Aby obejrzeć więcej  
prezentacji zapraszamy  
na stronę: [www.romiq.pl](http://www.romiq.pl)



PRODUCENT MEBLI  
PROJEKTY  
ARANŻACJE  
WYKONAWSTWO  
DO MIESZKAŃ,  
BIUR, HOTELI



Zakład Produkcyjno-Handlowy  
"ROMI" Roman Kuchta  
32-440 Sułkowice, ul. Zarzecze 2,  
tel/fax 012 2733357, kom. 600 392 600  
www.romiq.pl e-mail: info@romiq.pl  
NIP681-131-60-07 REGON357214500



Inspiracja kuchni  
w czarnym połysku



Kuchnia piękna i praktyczna...

Wyobraźcie sobie Państwo perfekcyjny ruch ...  
Meble, które otwierają się i zamykają bez  
żadnego wysiłku...  
Więcej informacji o najnowszych rozwiązaniach  
proponowanych przez firmę Blum można  
znaleźć na stronie internetowej [www.blum.pl](http://www.blum.pl)



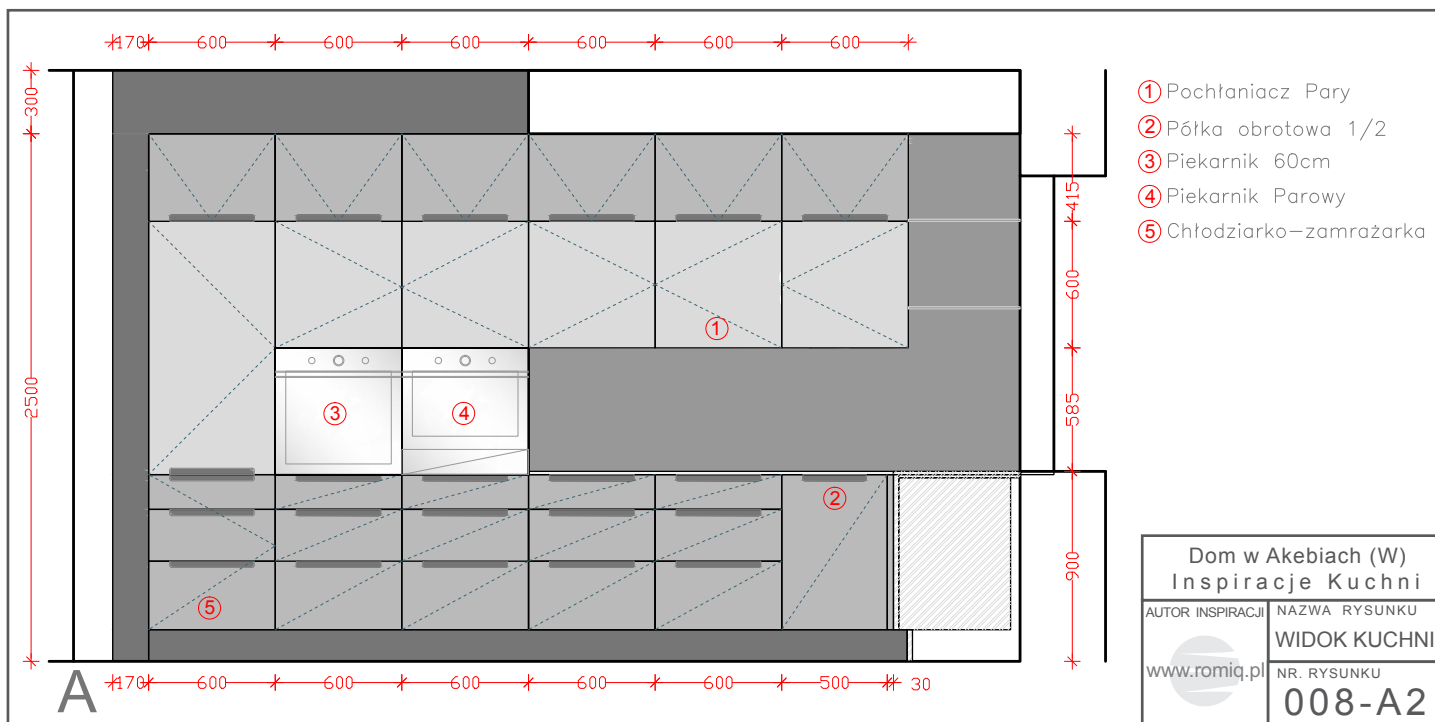
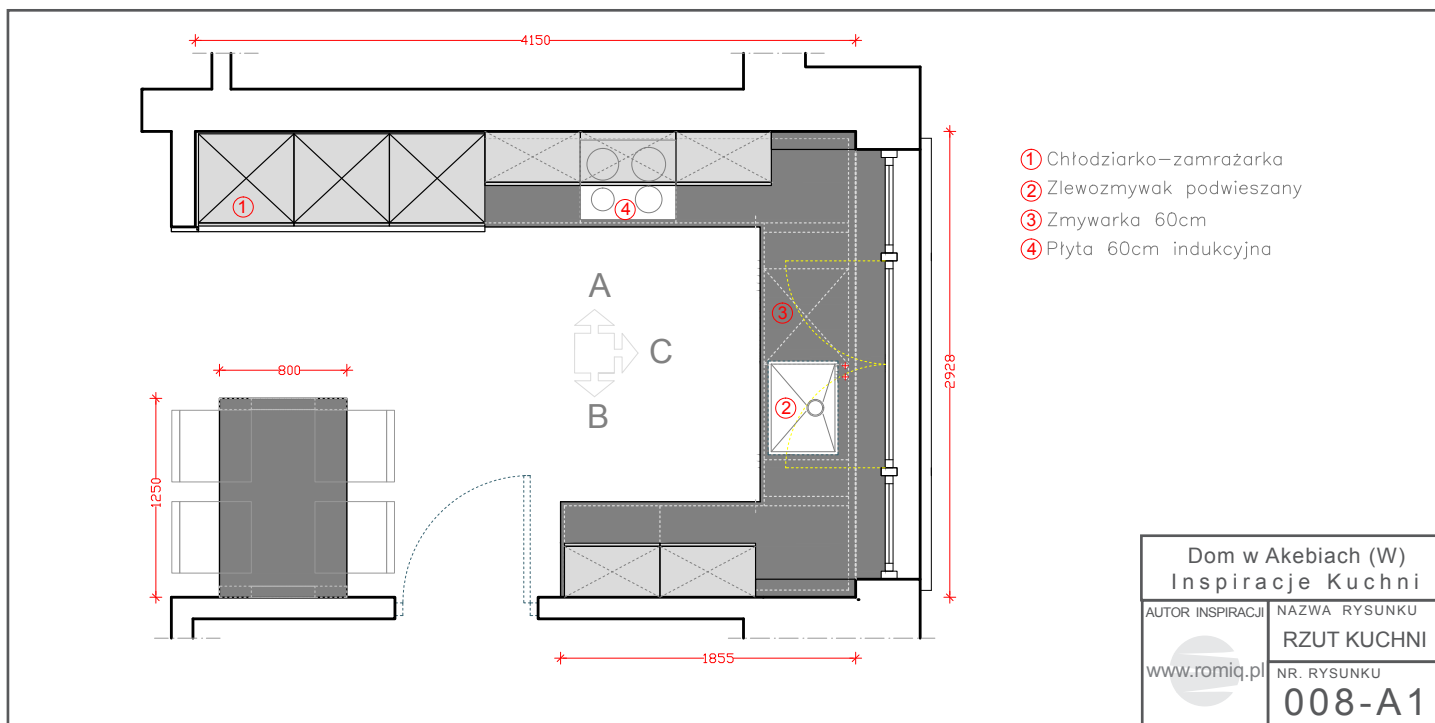
**blum**

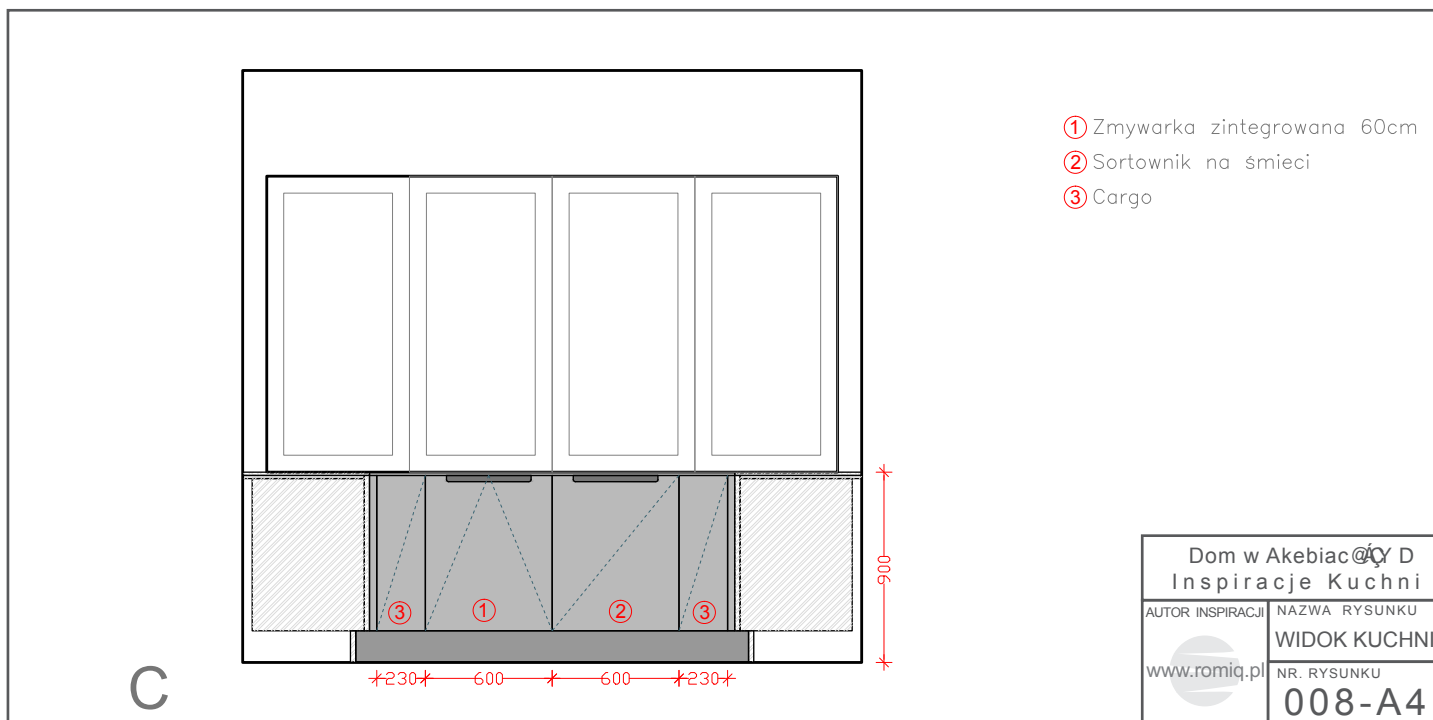
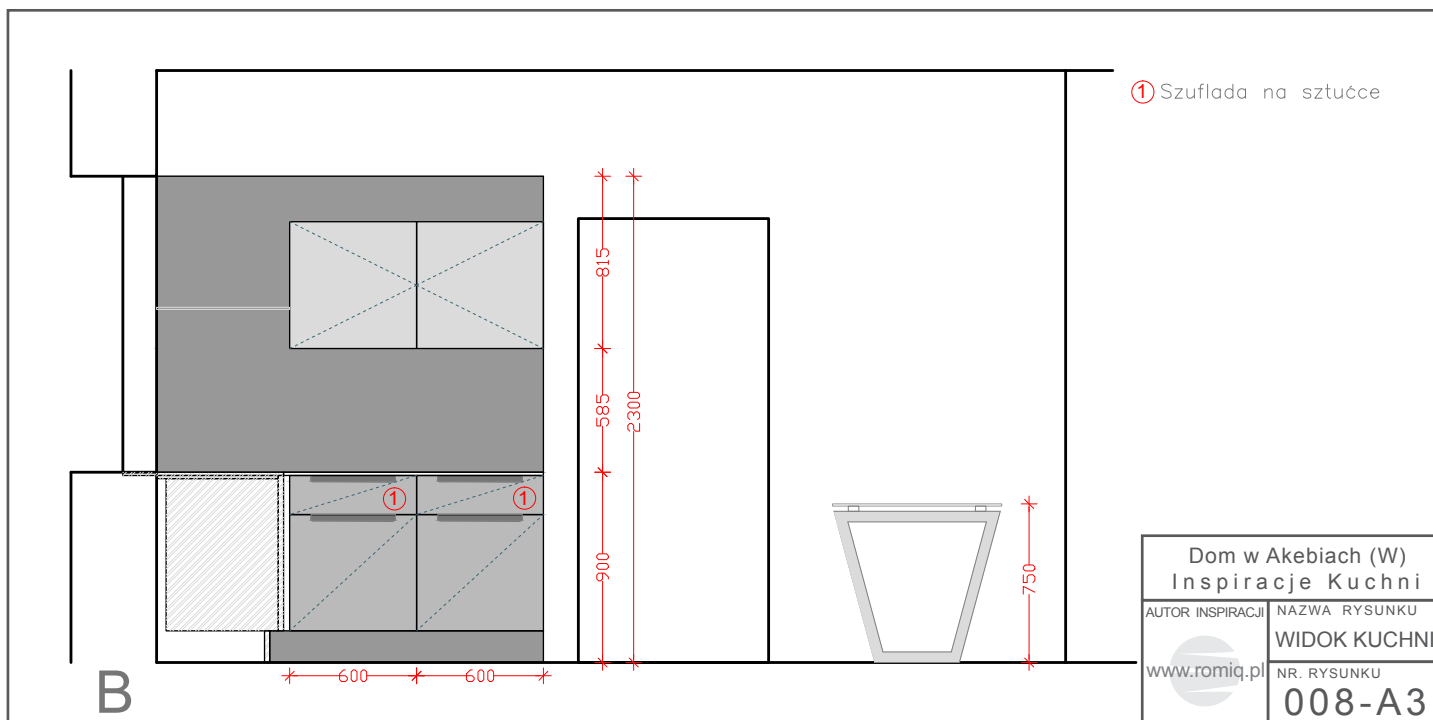
Copyright 2011 romiq.pl

**Dom w Akebiach (W)**

Biura Projektów ARCHON+

Aby obejrzeć więcej  
prezentacji zapraszamy  
na stronę: [www.romiq.pl](http://www.romiq.pl)









Firma "ROMI" Roman Kuchta jest przedsiębiorstwem z siedzibą w Sułkowicach i zakładem produkcyjnym działającym na rynku meblarskim od 2000 roku. Działalność firmy ma charakter kompleksowy. Jej najważniejszą zasadą jest ścisła współpraca z Klientem od momentu analizy potrzeb poprzez wybór najlepszych rozwiązań, aż po montaż całego obiektu.

Oferta firmy jest wszechstronna i obejmuje:

- Całościowe opracowania projektowe
- Jednostkowe i niepowtarzalne wzornictwo mebli
- Produkcję pełnego asortymentu mebli
- Dostarczanie kompleksowego zestawu mebli i wyposażenia do realizowanych projektów
- Indywidualna produkcja elementów wystroju i dekoracji wnętrz



ROMI zajmuje się również kompleksową konserwacją i serwisem powykonawczym. Zatrudniamy doświadczoną i wysoko wykwalifikowaną kadrę fachowców, by móc spełnić pokładane w nas oczekiwania. Projektowanie mebli i wnętrz odbywa się w pełni skomputeryzowanej pracowni, gdzie dzięki specjalistycznemu oprogramowaniu do wizualizacji można pokazać Klientowi jeszcze nieistniejące wnętrza i dokonać potrzebnych zmian w wirtualnej przestrzeni. Powstające w ten sposób precyzyjne rysunki wykonawcze trafiają następnie do działu produkcji, gdzie nabierają realnego kształtu.

Dla klienta indywidualnego, który ma ciekawe plany lub szuka nowych rozwiązań meblowych stoi do dyspozycji studio projektowe i wzorcownia.

ROMI współpracuje z architektami i projektantami wnętrz. Korzyścią tej współpracy jest dotrzymywanie kroku światowym trendom w realizacji projektów, dających świadectwo doskonałego wzornictwa, doboru najwyższej jakości materiałów, perfekcyjnego wykonania oraz wyjątkowego klimatu.

