



## Inspiracje „Piękna Kuchnia”

Dom w Kaliach 3  
Biura Projektów ARCHON+

Niepowtarzalny styl i elegancja w kolorystyce. Ciepłe i klimatyczne wnętrze, zdecydowane w barwie i funkcjonalności. Połyskujące fronty w jednolitym kolorze, połączone z ciemnym fornirem wenge o aksamitnej powierzchni tworzą modne zestawienie kolorystyczne. Całość dopełniona glazurą w odcieniach dobranych do frontów oddaje nam do użytkowania powierzchnie ciekawie zaprojektowaną i oryginalną kolorystycznie.

#### ZESTAWIENIE UŻYTYCH MATERIAŁÓW:

- Fronty meblowe MDF lakierowane
- Blaty kompozytowe
- Uchwyty relingowe w kolorze stali nierdzewnej
- System podnośników do frontów górnych AVENTOS HK
- Zawiasy CLIP top BLUMOTION ze zintegrowanym systemem cichego zamykania
- System szuflad TANDEMBOX intivo w kolorze białym
- Szafka na zapasy z szufladami wewnętrznymi
- Opcjonalnie: system organizacji wewnętrznej ORGA-LINE

#### ZESTAWIENIE UŻYTEGO SPRZĘTU:

- Piekarnik o szer 60cm w kolorze stalowym
- Płyta ceramiczna 60cm do zabudowy
- Zlewozmywak do podbudowy w kolorze białym
- Bateria chromowana
- Pochłaniacz wyspowy ze stali nierdzewnej
- Chłodziarko-zamrażarka do zabudowy h=155cm
- Zmywarka zabudowana 45cm ze zintegrowanym panelem sterującym

#### CENY:\*

- Zestaw Mebli STANDARD+ (bez blatów) - cena od: 14900zł, z szufladami Tandembox intivo cena od 16400zł
- Blaty kompozytowe - cena od: 4600zł
- Blaty białe z laminatu HPL - cena od: 780zł

\*Wycena orientacyjna. Aktualne cenniki do otrzymania u autora inspiracji

PRODUCENT MEBLI  
PROJEKTY  
ARANŻACJE  
WYKONAWSTWO  
DO MIESZKAŃ,  
BIUR, HOTELI



Zakład Produkcyjno-Handlowy  
"ROMI" Roman Kuchta  
32-440 Sułkowice, ul. Zarzeczce 2,  
tel/fax 012 2733357, kom. 600 392 600  
www.romiq.pl e-mail: info@romiq.pl  
NIP681-131-60-07 REGON357214500



### Kolory blatów



WHITE JASMINE



RAFFIA

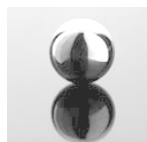
### Akcesoria BLUM



### Akcesoria BLUM



### Wybarwienia frontów



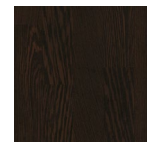
BIAŁY POŁYSK



Rosa mattone



Amaranto



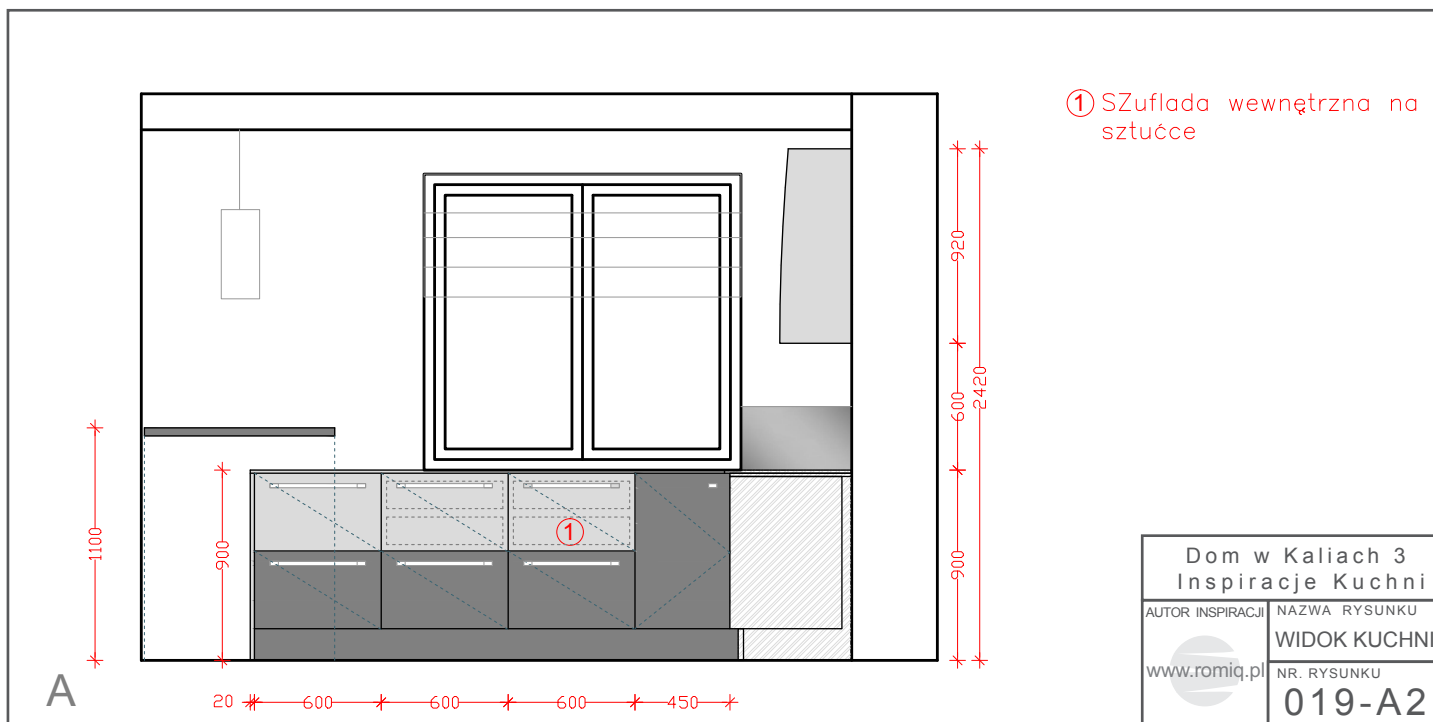
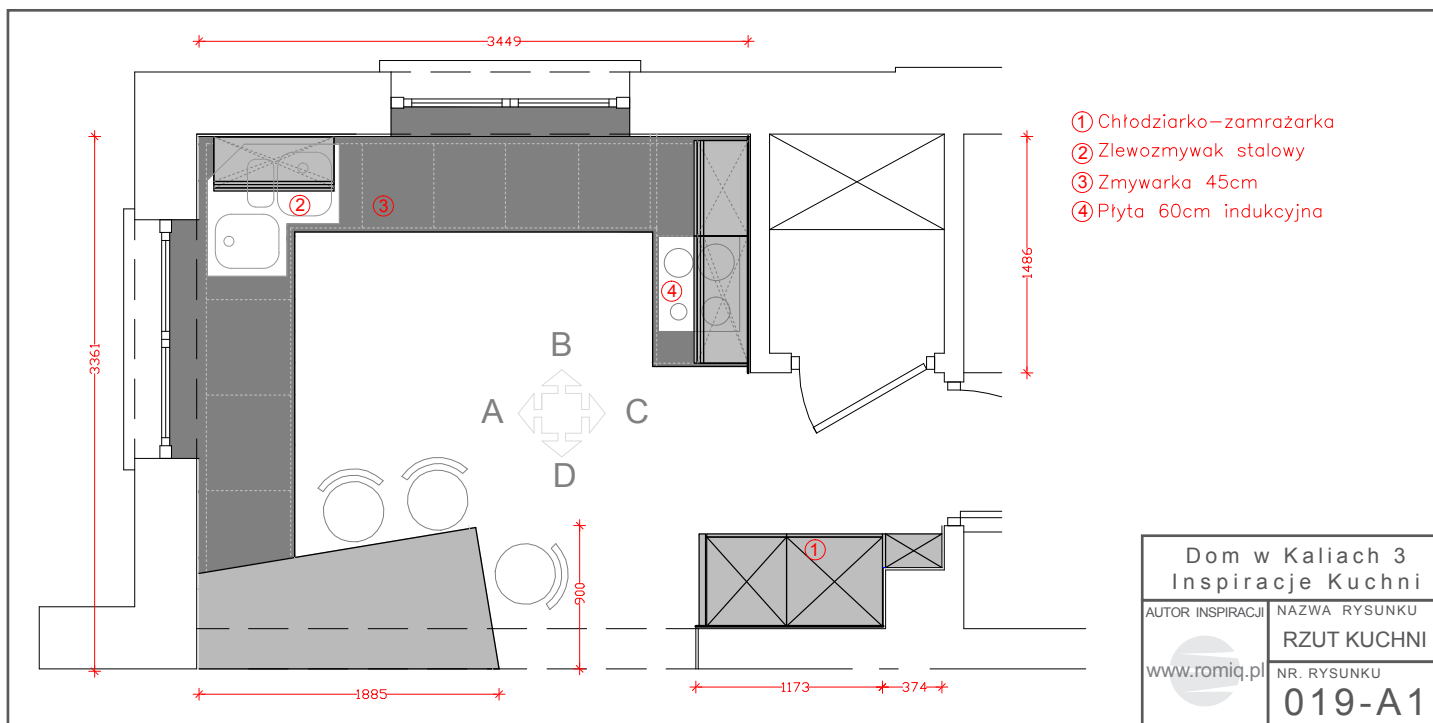
Wenge

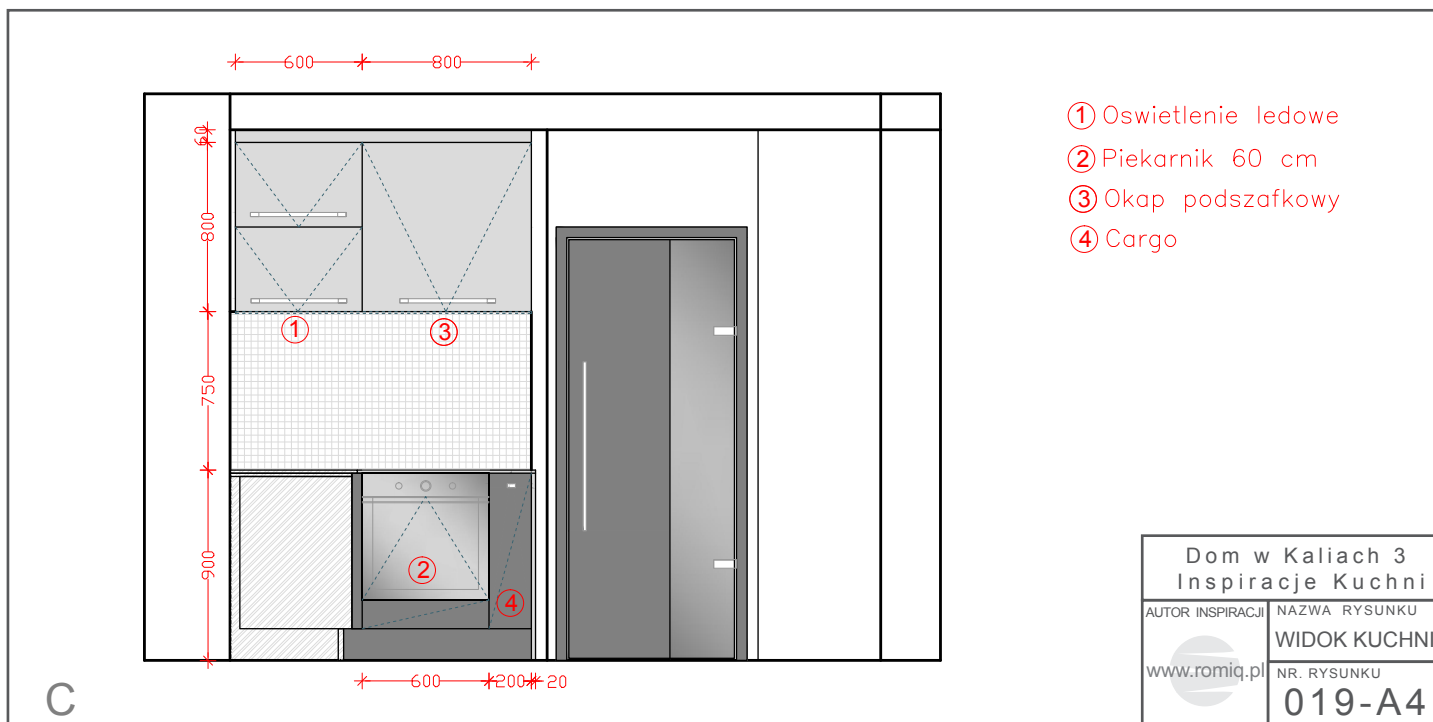
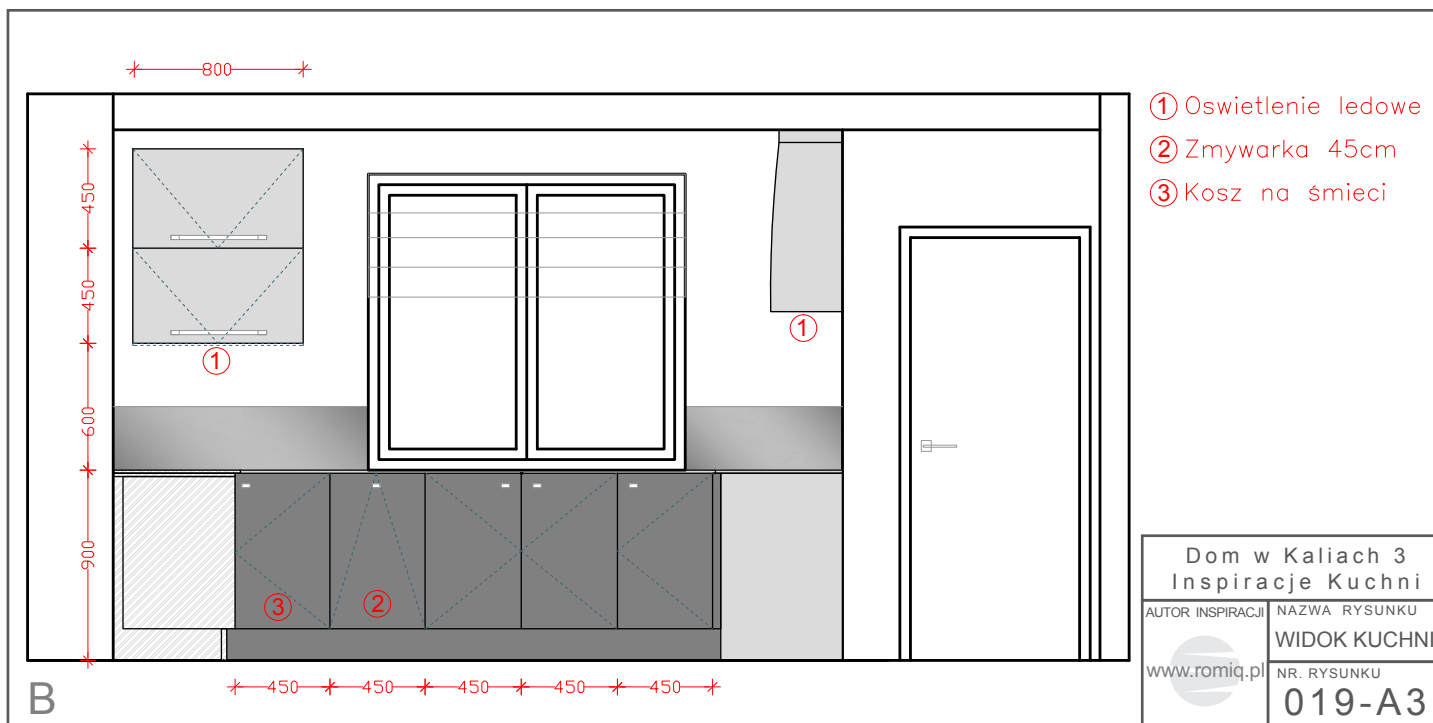
Copyright 2011 romiq.pl

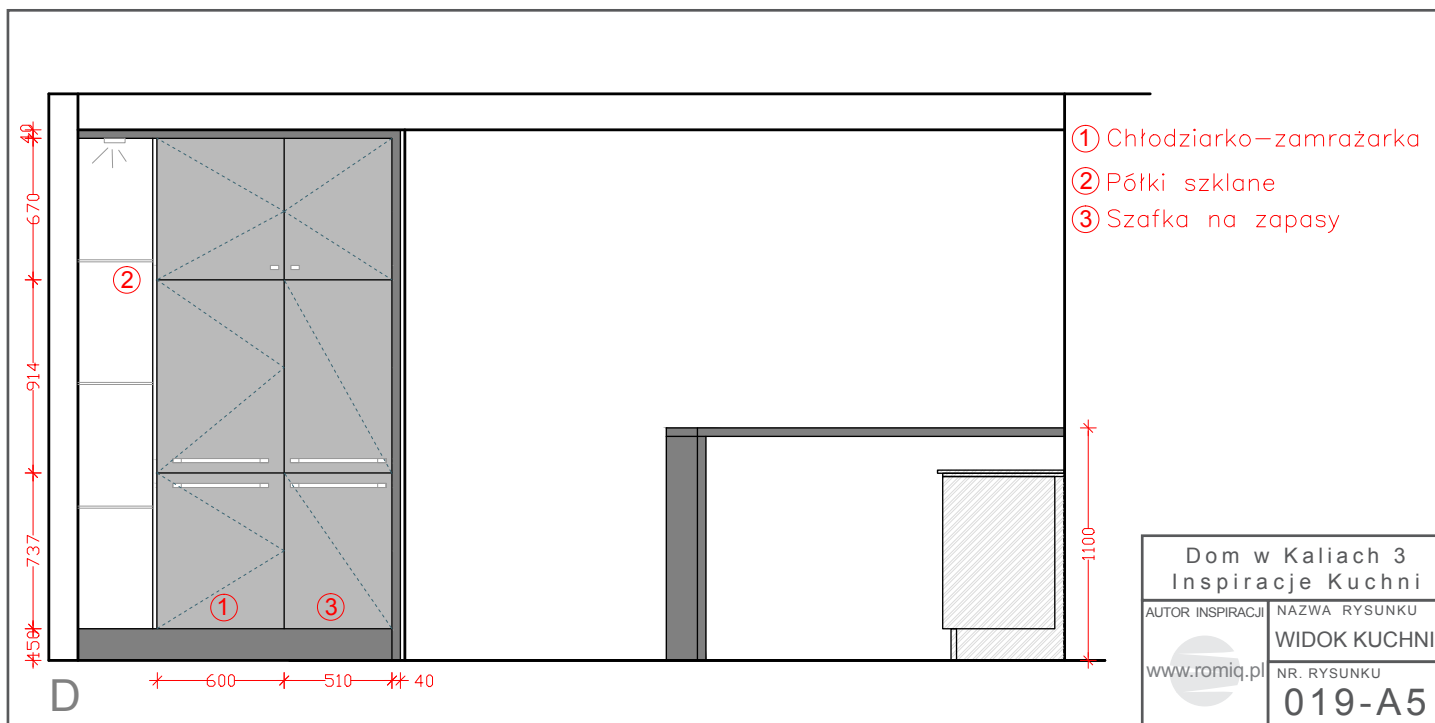
# Dom w Kaliach 3

Biura Projektów ARCHON+

Aby obejrzeć więcej  
prezentacji zapraszamy  
na stronę: [www.romiq.pl](http://www.romiq.pl)








### Organizacja w kuchni

Całe wyposażenie kuchni, widoczne na pierwszy rzut oka i dostępne na wyciągnięcie ręki? To nie marzenie - to piękna rzeczywistość z systemem ORGA-LINE firmy Blum. Wkłady na sztućce, system podziału na zapasy, uchwyt na talerze i na przyprawy pozwalają funkcjonalnie i przejrzysto zorganizować każdą przestrzeń.

www.blum.pl

Perfecting motion **blum**



Firma "ROMI" Roman Kuchta jest przedsiębiorstwem z siedzibą w Sułkowicach i zakładem produkcyjnym działającym na rynku meblarskim od 2000 roku. Działalność firmy ma charakter kompleksowy. Jej najważniejszą zasadą jest ścisła współpraca z Klientem od momentu analizy potrzeb poprzez wybór najlepszych rozwiązań, aż po montaż całego obiektu.

Oferta firmy jest wszechstronna i obejmuje:

- Całościowe opracowania projektowe
- Jednostkowe i niepowtarzalne wzornictwo mebli
- Produkcję pełnego asortymentu mebli
- Dostarczanie kompleksowego zestawu mebli i wyposażenia do realizowanych projektów
- Indywidualna produkcja elementów wystroju i dekoracji wnętrz



ROMI zajmuje się również kompleksową konserwacją i serwisem powykonawczym. Zatrudniamy doświadczoną i wysoko wykwalifikowaną kadrę fachowców, by móc spełnić pokładane w nas oczekiwania. Projektowanie mebli i wnętrz odbywa się w pełni skomputeryzowanej pracowni, gdzie dzięki specjalistycznemu oprogramowaniu do wizualizacji można pokazać Klientowi jeszcze nieistniejące wnętrza i dokonać potrzebnych zmian w wirtualnej przestrzeni. Powstające w ten sposób precyzyjne rysunki wykonawcze trafiają następnie do działu produkcji, gdzie nabierają realnego kształtu.



Dla klienta indywidualnego, który ma ciekawe plany lub szuka nowych rozwiązań meblowych stoi do dyspozycji studio projektowe i wzorcownia.

ROMI współpracuje z architektami i projektantami wnętrz. Korzyścią tej współpracy jest dotrzymywanie kroku światowym trendom w realizacji projektów, dających świadectwo doskonałego wzornictwa, doboru najwyższej jakości materiałów, perfekcyjnego wykonania oraz wyjątkowego klimatu.

