



Inspiracje „Piękna Kuchnia”

Dom w Czarnuszcze 2
Biura Projektów ARCHON+

Klasyczne szykowne orzechowe fronty oraz delikatne śmietankowe elementy stanowią nowoczesne nawiązanie do zawsze modnego klasycznego układu kuchni. Gładkie fronty wzbogacone zostały pionowymi i poziomymi uchwytami. Warto zwrócić uwagę na wysoką zabudowę, w której umieszczono lodówkę oraz piekarnik. Zastosowanie opaski do cokoła zabudowy powstałej z blatu corian, nadało niepowtarzalnego charakteru całej kuchni. Bardzo przydatnym elementem wyposażenia wnętrza szafek są szuflady idealnie sprawdzające się przy przechowywaniu artykułów spożywczych oraz szuflady wewnętrzne do przechowywania sztućców czy drobnych akcesoriów kuchennych.

ZESTAWIENIE UŻYTYCH MATERIAŁÓW:

- Fronty MDF fornirowany
- Blaty Corian
- System szuflad TANDEMBOX antaro w kolorze czarnym
- Szuflada na sortowniki śmieci: SERVO-DRIVE uno z opcją automatycznego wysuwu Servo-drive Uno
- System zawiasów ze zintegrowanym systemem cichego zamykania CLIP top BLUMOTION
- Panel na ścianie ze szkła MATELAC
- System podnoś. do uchylnych frontów górnych AVENTOS HF

ZESTAWIENIE UŻYTEGO SPRZĘTU:

- Piekarnik o szer 60cm w kolorze beżowo-szarym
- Płyta indukcyjna w kolorze beżowym
- Zlewozmywak Corian zintegrowany z blatem
- Bateria chrom
- Pochłaniacz wyspowy
- Chłodziarka-zamrażarka do zabudowy
- Zmywarka zabudowana 60cm ze zintegrowanym panelem sterującym

CENY:*

- Zestaw Mebli STANDARD+ (bez blatów) - cena od: 18600zł z szufladami tandembox intivo 19400zł
- Blaty Corian- cena od: 3900zł

*Wycena orientacyjna. Nie zawiera sprzętu AGD. Aktualne cenniki do otrzymania u autora

PRODUCENT MEBLI
PROJEKTY
ARANŻACJE
WYKONAWSTWO
DO MIESZKAŃ,
BIUR, HOTELI



Zakład Produkcyjno-Handlowy
"ROMI" Roman Kuchta
32-440 Sułkowice, ul. Zarzecze 2,
tel/fax +48 12 372 38 64, kom. 600 392 600
www.romiq.pl e-mail: info@romiq.pl
NIP 681-131-60-07 REGON 357214500



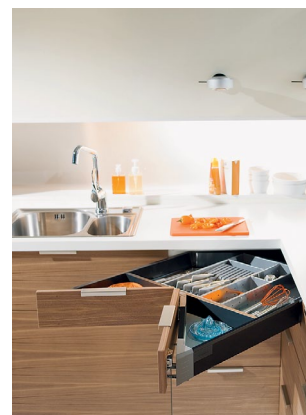
Bлаты Corian



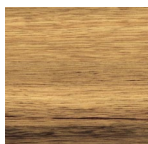
SAND

RAFFIA

Tandembox antaro



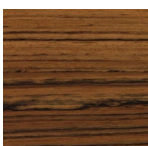
Wybarwienia frontów



OLIVE



HEBAN



AMAZAKUE



ZEBRANO



ORZECH AMERYKAŃSKI



Copyright 2011 romiq.pl

Dom w Czarnuszcze 2
Biura Projektów ARCHON+

Aby obejrzeć więcej
prezentacji zapraszamy
na stronę: www.romiq.pl

PRODUCENT MEBLI
PROJEKTY
ARANŻACJE
WYKONAWSTWO
DO MIESZKAŃ,
BIUR, HOTELI



Zakład Produkcyjno-Handlowy
"ROMI" Roman Kuchta
32-440 Sułkowice, ul. Zarzecze 2,
tel/fax +48 12 372 38 64, kom. 600 392 600
www.romiq.pl e-mail: info@romiq.pl
NIP 681-131-60-07 REGON 357214500



Akcesoria Blum



Więcej o funkcjonalnej kuchni?

Wejdź na www.blum.pl a dowiesz się:

- jak zapewnić optymalny przebieg czynności w kuchni,
- jak zaplanować odpowiednią ilość miejsca do przechowywania
- na co zwrócić uwagę, by praca w kuchni była przyjemnością.



DYNAMIC SPACE®

Pomysły Blum na
praktyczną kuchnię

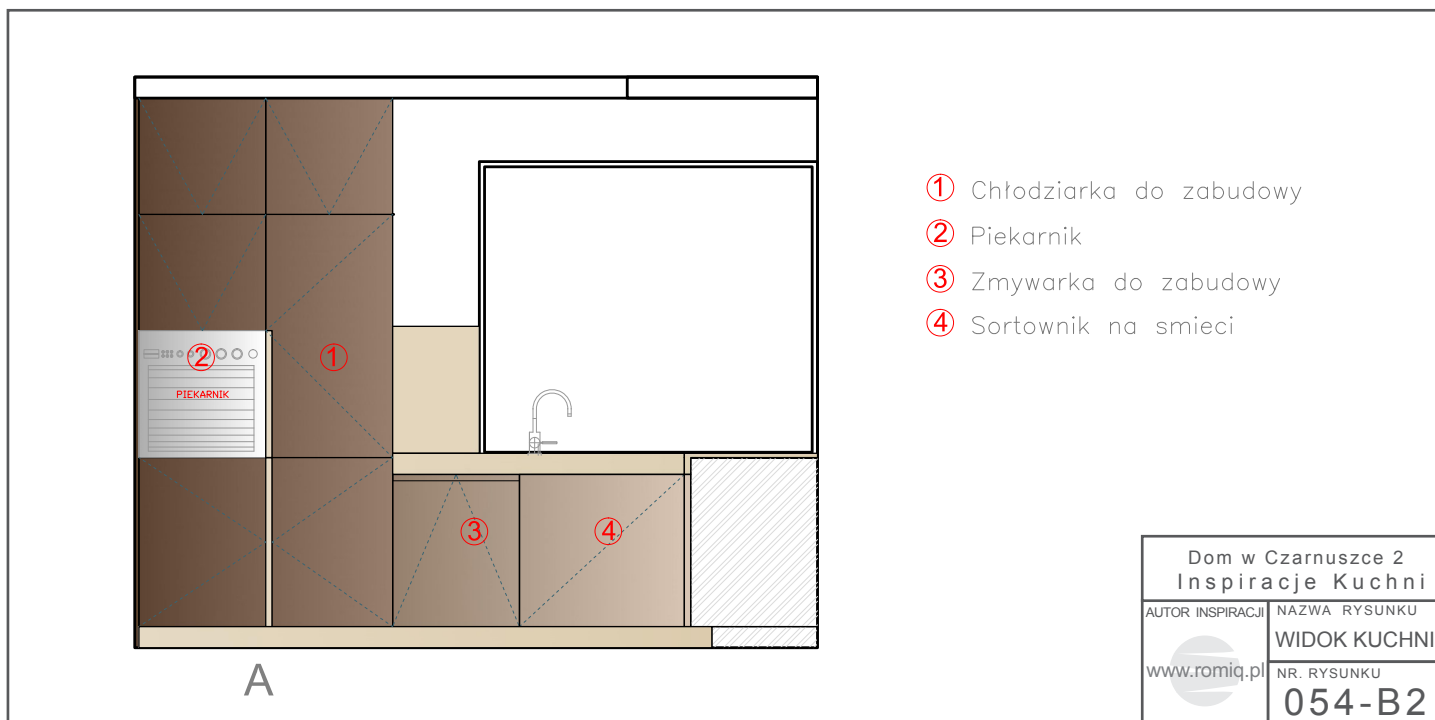
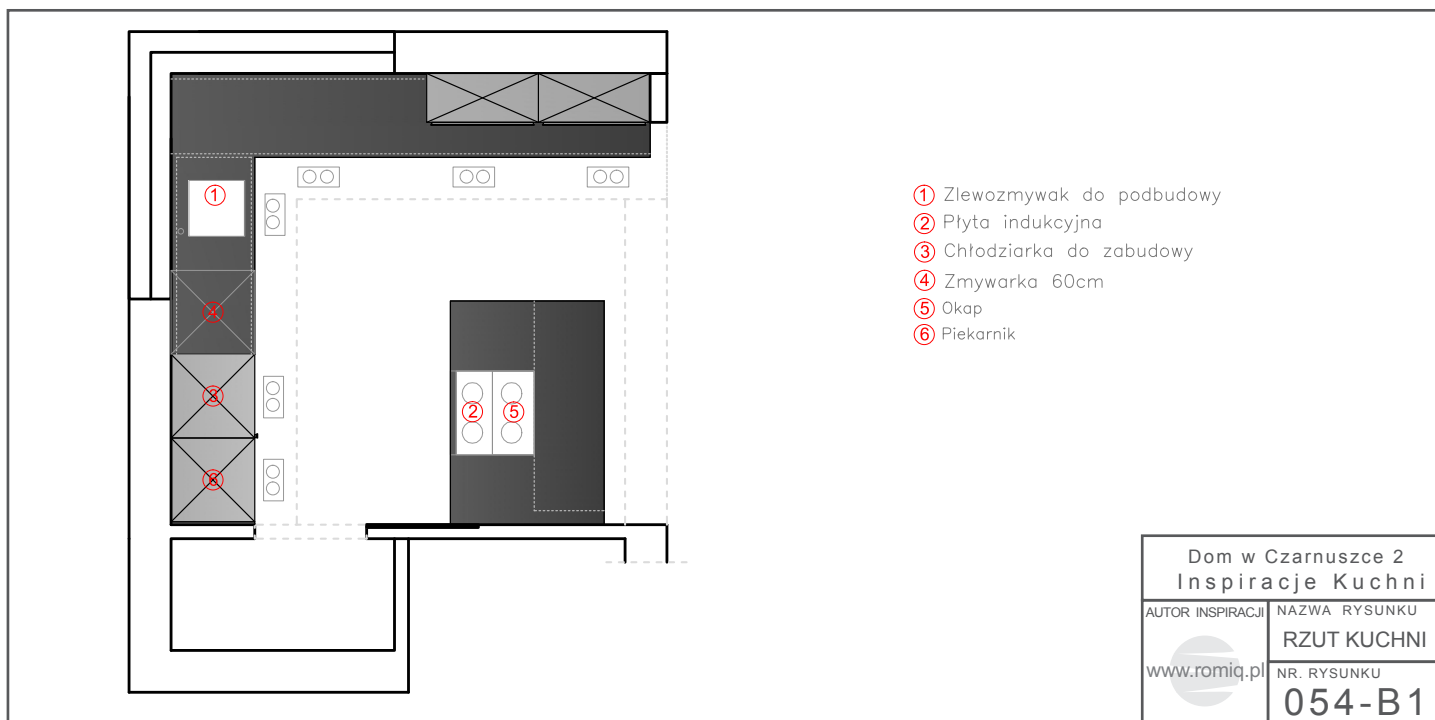
www.blum.pl

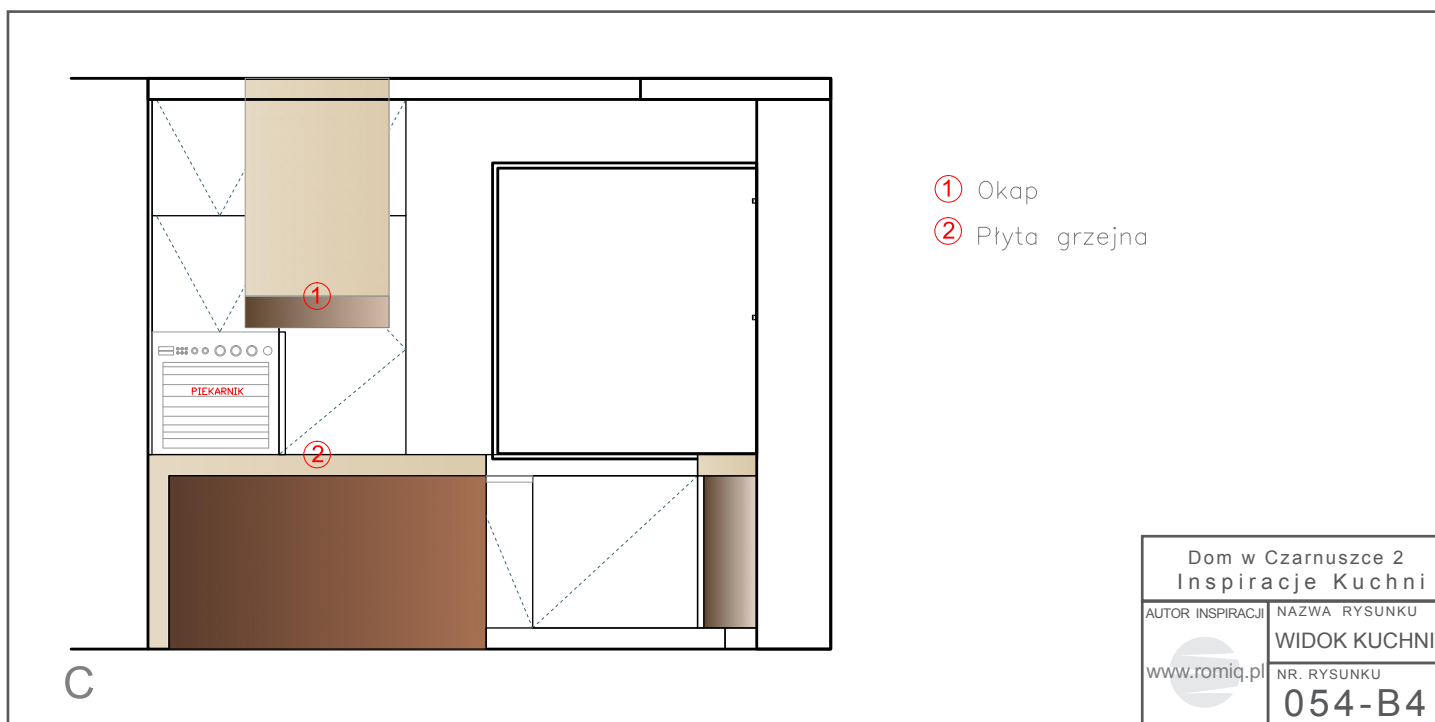
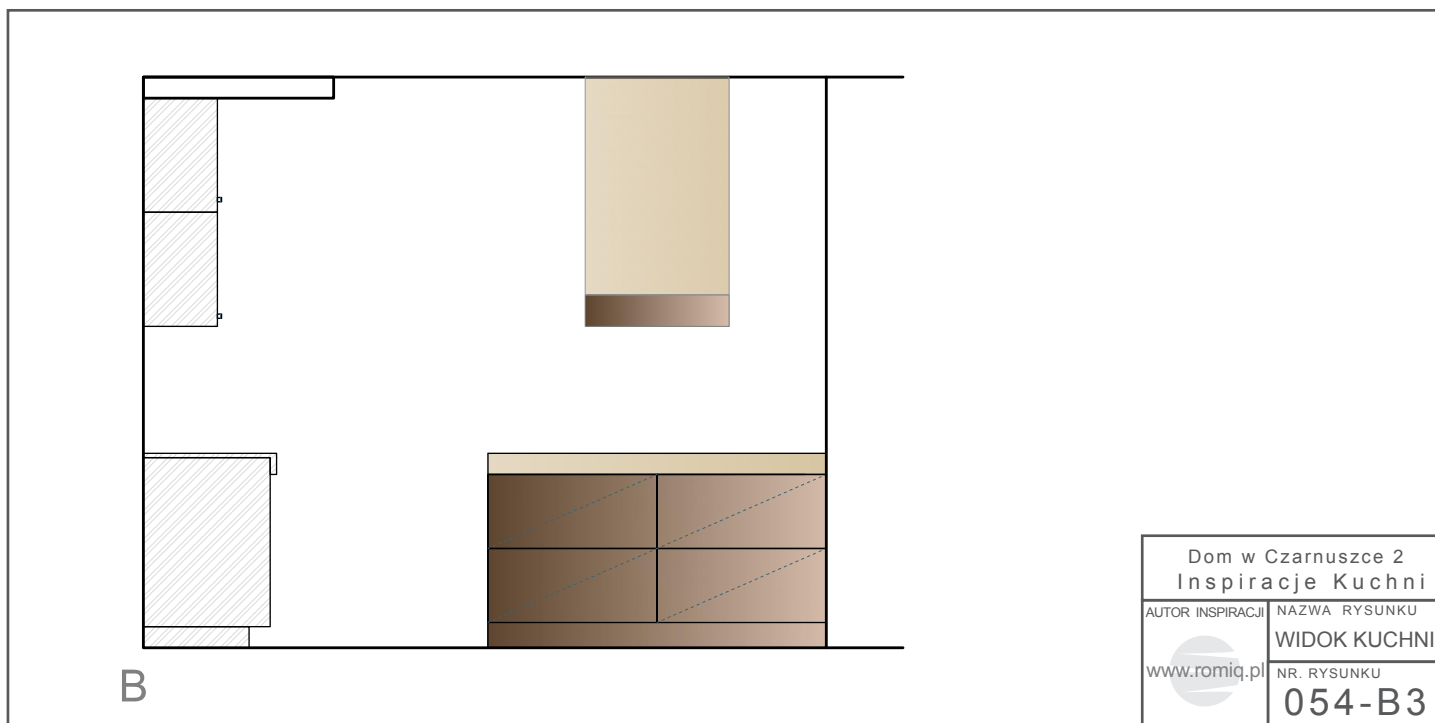
blum®

Copyright 2011 romiq.pl

Dom w Czarnuszcze 2
Biura Projektów ARCHON+

Aby obejrzeć więcej
prezentacji zapraszamy
na stronę: www.romiq.pl

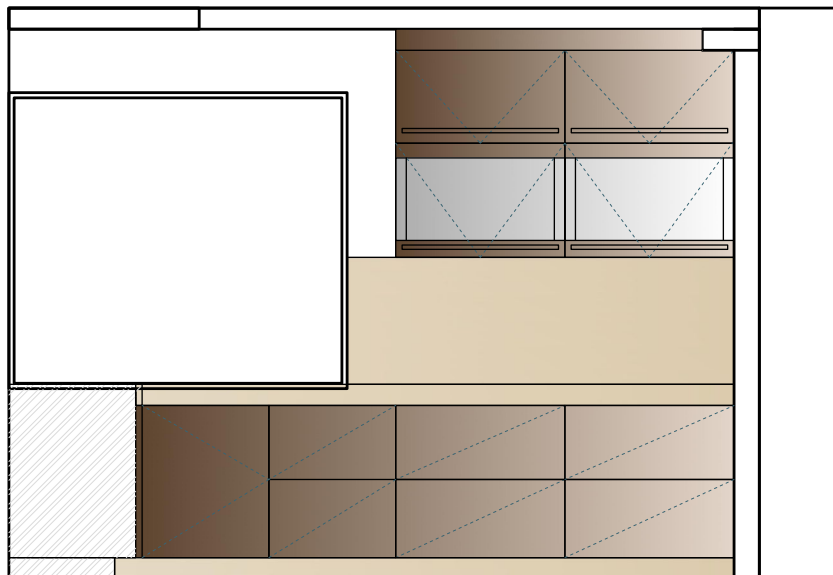




PRODUCENT MEBLI
PROJEKTY
ARANŻACJE
WYKONAWSTWO
DO MIESZKAŃ,
BIUR, HOTELI



Zakład Produkcyjno-Handlowy
"ROMI" Roman Kuchta
32-440 Sułkowice, ul. Zarzecze 2,
tel/fax +48 12 372 38 64, kom. 600 392 600
www.romiq.pl e-mail: info@romiq.pl
NIP 681-131-60-07 REGON 357214500



E

Dom w Czarnuszcze 2 Inspiracje Kuchni	
AUTOR INSPIRACJI	NAZWA RYSUNKU
www.romiq.pl	WIDOK KUCHNI
	NR. RYSUNKU
	054-B3

Cargo - cud pojemności
Szafa na zapasy z szufladami Blum to cud pojemności. Pozwala przechować mnóstwo artykułów, do których wygodny wgląd i dostęp - aż z 3 stron, zapewniają pojedynczo wysuwane szuflady.

www.blum.pl

Copyright 2011 romiq.pl

Dom w Czarnuszcze 2
Biura Projektów ARCHON+

Więcej informacji
znajdziesz na:
www.romiq.pl



Firma "ROMI" Roman Kuchta jest przedsiębiorstwem z siedzibą w Sułkowicach i zakładem produkcyjnym działającym na rynku meblarskim od 2000 roku. Działalność firmy ma charakter kompleksowy. Jej najważniejszą zasadą jest ścisła współpraca z Klientem od momentu analizy potrzeb poprzez wybór najlepszych rozwiązań, aż po montaż całego obiektu.

Oferta firmy jest wszechstronna i obejmuje:

- Całościowe opracowania projektowe
- Jednostkowe i niepowtarzalne wzornictwo mebli
- Produkcję pełnego asortymentu mebli
- Dostarczanie kompleksowego zestawu mebli i wyposażenia do realizowanych projektów
- Indywidualna produkcja elementów wystroju i dekoracji wnętrz



ROMI zajmuje się również kompleksową konserwacją i serwisem powyko-nawczym. Zatrudniamy doświadczoną i wysoko wykwalifikowaną kadrę fachowców, by móc spełnić pokładane w nas oczekiwania. Projektowanie mebli i wnętrz odbywa się w pełni skomputeryzowanej pracowni, gdzie dzięki specjalistycznemu oprogramowaniu do wizualizacji można pokazać Klientowi jeszcze nieistniejące wnętrza i dokonać potrzebnych zmian w wirtualnej przestrzeni. Powstające w ten sposób precyzyjne rysunki wykonawcze trafiają następnie do działu produkcji, gdzie nabierają realnego kształtu.



Dla klienta indywidualnego, który ma ciekawe plany lub szuka nowych rozwiązań meblowych stoi do dyspozycji studio projektowe i wzorcownia.

ROMI współpracuje z architektami i projektantami wnętrz. Korzyścią tej współpracy jest dotrzymywanie kroku światowym trendom w realizacji projektów, dających świadectwo doskonałego wzornictwa, doboru najwyższej jakości materiałów, perfekcyjnego wykonania oraz wyjątkowego klimatu.

