



Dom pod katalpą

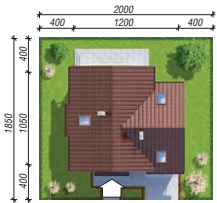
133,10 m² + kotłownia 4,58 m²
+ garaż 18,38 m²

Dom jednorodzinny
6 pokoi, kuchnia, 2 łazienki, kotłownia, garderoby,
pomieszczenie gospodarcze

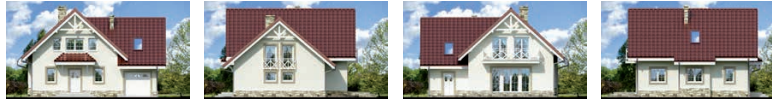
min. wymiary działki: 20,00 x 18,50 m
po adaptacji:* 18,60 x 18,50 m

*Likwidacja wykusza, likwidacja lub zamiana na luksfery
okien w garażu i w pokoju nad garażem.

powierzchnia podłóg: (176,44) m²
powierzchnia zabudowy: 116,04 m²
powierzchnia dachu: 211,30 m²
kubatura: 718,47 m³
wysokość budynku: 8,11 m
wysokość kondygnacji: 2,70 m



Dodatkowe informacje oraz zdjęcia z realizacji na www.archon.pl



elewacja wejściowa

elewacja boczna

elewacja ogrodowa

elewacja boczna

EP(gaz) = 82 EU_{CO} = 48 [kWh/(m²·rok)]

Zgodny z NOWYMI PRZEPISAMI 2017 r.

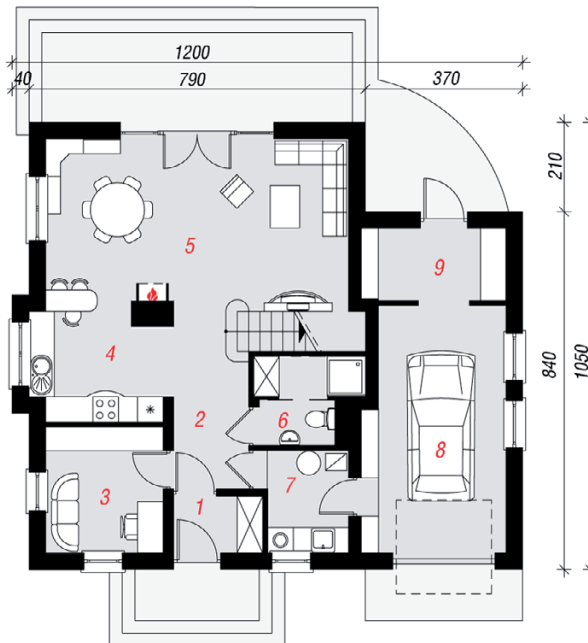
Technologia i konstrukcja

ściany zewn.: pustak ceramiczny Porotherm 25 cm + styropian Termo Organika 14 cm + tynk; **strop:** płyta żelbetowa; **schody:** żelbetowe, zabezpieczone ze spocznikiem; **dach:** dwuspadowy, nachylenie 42 i 40 st., więźba drewniana, dachówka ceramiczna; **kocioł:** gazowy, możliwość zamiany na paliwo stałe po adaptacji; **brama garażowa:** HÖRMANN

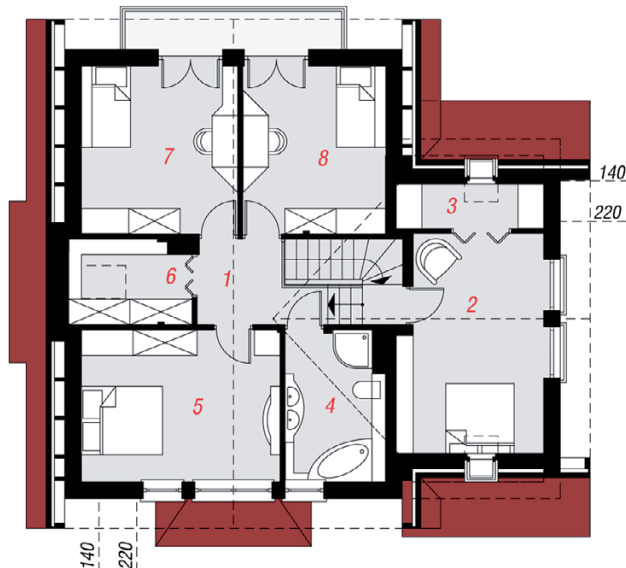
Do tego projektu możesz wprowadzić zmiany, na które wyrazimy bezpłatną zgodę. Więcej na www.archon.pl



PARTER



PODDASZE



Opis pomieszczeń:

Parter (m²) 86,41

1. Wiatrołap	2,54
2. Hol	7,26
3. Pokój	7,92
4. Kuchnia	8,03
5. Salon	27,64
6. Łazienka	4,50
7. Kotłownia	4,58
8. Garaż	18,38
9. Pom. gospodarcze	5,56

Poddasze (m²) 69,65 (90,03)

1. Hol i schody	9,33	(9,33)
2. Pokój	15,16	(18,69)
3. Garderoba	2,13	(5,66)
4. Łazienka	5,99	(7,73)
5. Pokój	13,30	(16,18)
6. Garderoba	3,14	(5,54)
7. Pokój	10,89	(14,08)
8. Pokój	9,71	(12,82)

Zobacz dostępne wersje oraz projekty dodatkowych instalacji do projektu na www.archon.pl