

Dom w werbenach 3

Dom jednorodzinny z poddaszem użytkowym
6 pokoi, 1 kuchnia, 2 łazienki, spiżarka, kotłownia,
garderoby, pomieszczenie gospodarcze, garaż

powierzchnia domu: 138,30 m²
(bez kotłowni, garażu)

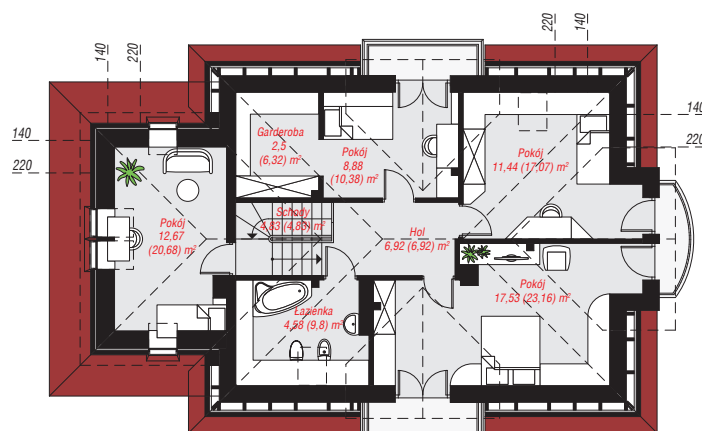
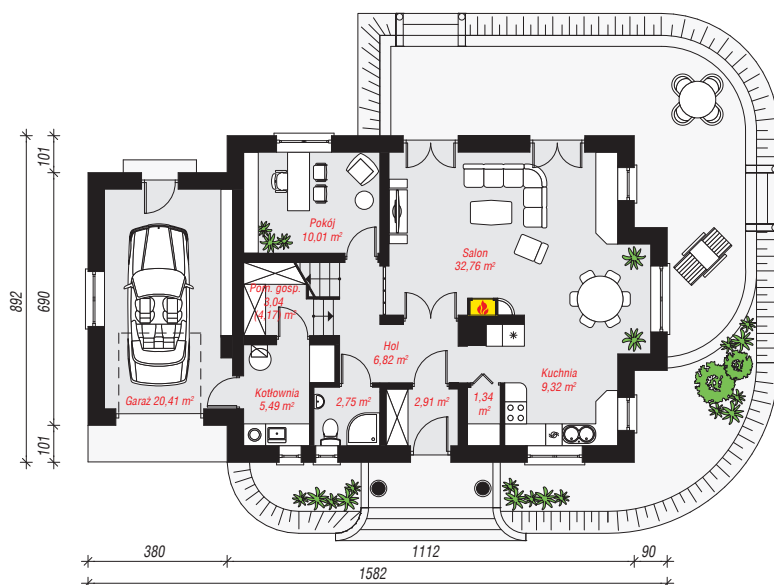
powierzchnia garażu: 20,41 m²
powierzchnia kotłowni: 5,49 m²

powierzchnia zabudowy: 129,91 m²
powierzchnia podłóg: 195,14 m²
kubatura: 816,94 m³
wysokość budynku: 8,63 m
powierzchnia dachu: 234,77 m²

min. wymiary działki: 16,92 x 23,82 m
po adaptacji*: 21,92 x 16,92 m
(Likwidacja wykusza i okna w garażu, likwidacja lub przesunięcie okien dachowych w pomieszczeniu nad garażem.)

Technologia i konstrukcja

ściany: pustak ceramiczny Porotherm 25 cm, styropian Termo Organika 20 cm, tynk; **strop:** płyta żelbetowa;
ścianka kolankowa: 85 cm; **dach:** czterospadowy, nachylenie 42 st., więźba drewniana, dachówka ceramiczna, okno dachowe 3; **kocioł:** gazowy



PARTER: 94,85 (95,98) m²

PODDASZE: 69,35 (99,16) m²



Do projektu możesz wprowadzić zmiany,
na które wyrazimy bezpłatną zgodę.

Zobacz dostępne wersje projektu,
wizualizacje wnętrz i zdjęcia z realizacji
na www.archon.pl