



# Dom w ostrózkach 2 (P)

PEŁNOBRANŻOWE ODBICIE LUSTRZANE

112,36 m<sup>2</sup> + piwnica 57,25 m<sup>2</sup>

Dom do zabudowy bliźniaczej  
5 pokoi, kuchnia, 2 łazienki, kotłownia, garderoby, pomieszczenie gospodarcze

min. wymiary działki: 11,71 x 19,30 m  
po adaptacji:\* 10,63 x 19,30 m

\*Likwidacja wykusza

powierzchnia podłóg: (178,09) m<sup>2</sup>  
powierzchnia zabudowy: 77,60 m<sup>2</sup>  
powierzchnia dachu: 125,50 m<sup>2</sup>  
kubatura: 694,00 m<sup>3</sup>  
wysokość budynku: 8,75 m  
wysokość kondygnacji: 2,68 m

EP(gaz) = 83 EU<sub>CO</sub> = 43 [kWh/(m<sup>2</sup>·rok)]

Zgodny z NOWYMI PRZEPISAMI 2017 r.

## Technologia i konstrukcja

**ściany zewn.:** pustak ceramiczny Porotherm 25 cm + styropian Termo Organika 14 cm + tynk; **strop:** płyta żelbetowa; **schody:** żelbetowe, zabiegowe; **dach:** dwuspadowy, nachylenie 35 st., więźba drewniana, dachówka ceramiczna; **kocioł:** gazowy, możliwość zamiany na paliwo stałe po adaptacji; **brama garażowa:** HÖRMANN

Do tego projektu możesz wprowadzić zmiany, na które wyrazimy bezpłatną zgodę. Więcej na [www.archon.pl](http://www.archon.pl)

Dodatkowe informacje oraz zdjęcia z realizacji na [www.archon.pl](http://www.archon.pl)

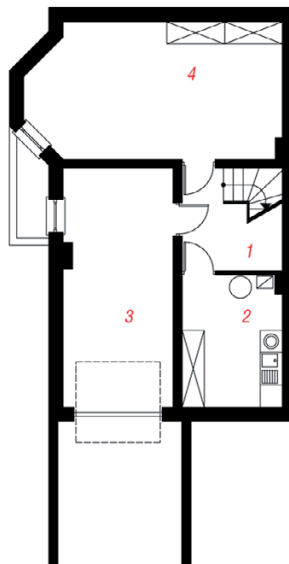


elevacja wejściowa

elevacja boczna

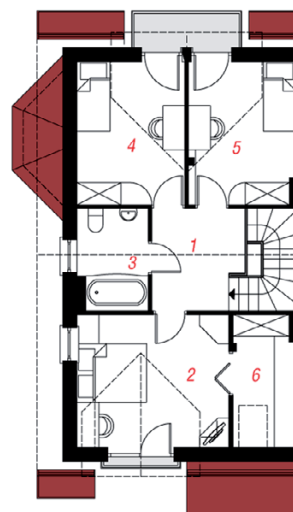
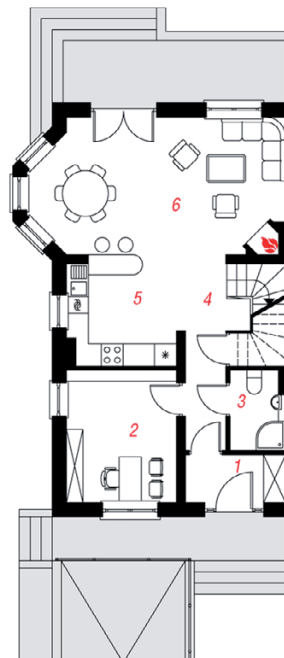
elevacja ogrodowa

elevacja boczna



PIWNICA

PARTER



PODDASZE

## Opis pomieszczeń:

Piwnica (m <sup>2</sup> )	57,25	(59,74)
1. Hol i schody	4,91	(7,40)
2. Kotłownia	9,15	
3. Garaż	18,86	
4. Pom. gospodarcze	24,33	

Parter (m <sup>2</sup> )	60,30	
1. Wiatrołap	3,25	
2. Pokój	10,57	
3. Łazienka	2,76	
4. Hol i schody	10,69	
5. Kuchnia	8,62	
6. Salon	24,41	

Poddasze (m <sup>2</sup> )	52,06	(58,05)
1. Hol i schody	10,72	(10,72)
2. Pokój	12,74	(14,64)
3. Łazienka	4,94	(4,94)
4. Pokój	9,86	(11,14)
5. Pokój	9,62	(10,90)
6. Garderoba	4,18	(5,71)

Zobacz dostępne wersje oraz projekty dodatkowych instalacji do projektu na [www.archon.pl](http://www.archon.pl)