



# Dom w rododendronach 10

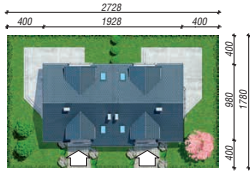
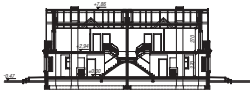
225,40 m<sup>2</sup> + kotłownia 11,40 m<sup>2</sup>

Dom dwurodzinny  
(jednorodzinny dwulokalowy)

min. wymiary działki: 27,28 x 17,80 m  
po adaptacji:\* 25,48 x 17,80 m

\*likwidacja wykuszy.

powierzchnia podłóg: (259,80) m<sup>2</sup>  
powierzchnia zabudowy: 166,30 m<sup>2</sup>  
powierzchnia dachu: 272,00 m<sup>2</sup>  
kubatura: 1087,00 m<sup>3</sup>  
wysokość budynku: 8,33 m  
wysokość kondygnacji: 2,70 m



Dodatkowe informacje oraz zdjęcia z realizacji na [www.archon.pl](http://www.archon.pl)



elevacja wejściowa

elevacja boczna

elevacja ogrodowa

elevacja boczna

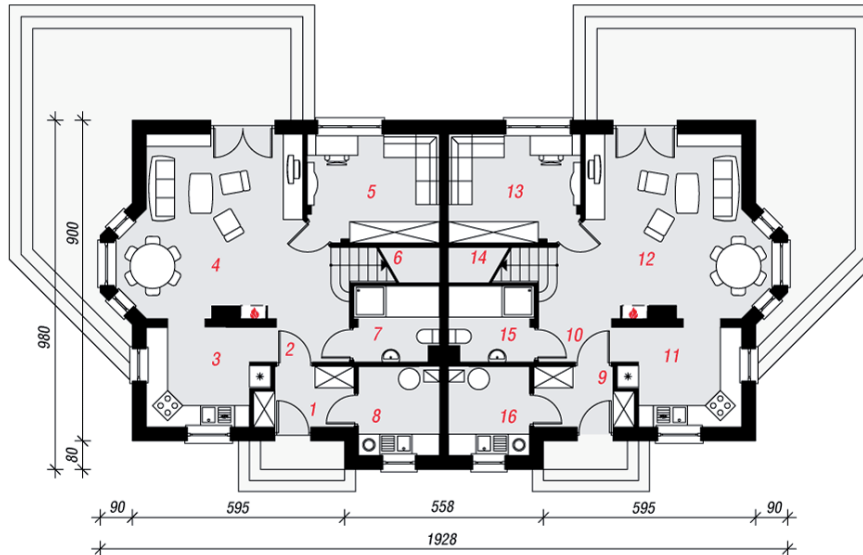
EP<sub>(gaz)</sub> = 88 EU<sub>co</sub> = 51 [kWh/(m<sup>2</sup>·rok)]

Zgodny z NOWYMI PRZEPISAMI 2017 r.

## Technologia i konstrukcja

**ściany zewn.:** cegła wapienno piaskowa SILKA 24 cm + styropian Termo Organika 15 cm + tynk; **strop:** płyta żelbetowa; **schody:** żelbetowe, zabiegowe ze spocznikiem; **dach:** dwuspadowy, nachylenie 40 st., więźba drewniana, dachówka ceramiczna; **kocioł:** gazowy, możliwość zamiany na paliwo stałe po adaptacji

Do tego projektu możesz wprowadzić zmiany, na które wyrazimy bezpłatną zgodę. Więcej na [www.archon.pl](http://www.archon.pl)

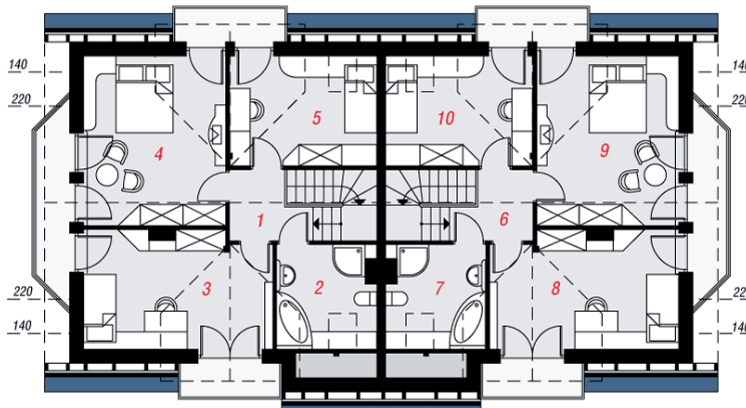


PARTER

## Opis pomieszczeń:

Parter (m <sup>2</sup> )	136,20	(138,20)
1. Wiatrołap	4,40	
2. Hol	2,80	
3. Kuchnia	8,50	
4. Salon	26,60	
5. Pokój	11,10	
6. Schody	5,00	
7. Łazienka	4,00	(5,00)
8. Kotłownia	5,70	
9. Wiatrołap	4,40	
10. Hol	2,80	
11. Kuchnia	8,50	
12. Salon	26,60	
13. Pokój	11,10	
14. Schody	5,00	
15. Łazienka	4,00	(5,00)
16. Kotłownia	5,70	

PODDASZE



Poddasze (m <sup>2</sup> )	100,60	(121,60)
1. Hol	4,00	(4,00)
2. Łazienka	5,40	(8,10)
3. Pokój	14,30	(17,00)
4. Pokój	16,40	(19,00)
5. Pokój	10,20	(12,70)
6. Hol	4,00	(4,00)
7. Łazienka	5,40	(8,10)
8. Pokój	14,30	(17,00)
9. Pokój	16,40	(19,00)
10. Pokój	10,20	(12,70)

Zobacz dostępne wersje oraz projekty dodatkowych instalacji do projektu na [www.archon.pl](http://www.archon.pl)