



# Dom w toczach

137,90 m<sup>2</sup> + kotłownia 5,30 m<sup>2</sup>  
+ garaż 20,70 m<sup>2</sup>

Dom jednorodzinny  
5 pokoi, kuchnia, 2 łazienki, kotłownia, garderoba

min. wymiary działki: 20,50 x 22,42 m  
po adaptacji:\* 19,00 x 22,42 m

\*Likwidacja wykusza, likwidacja lub zamiana na pustaki szklane okien w ścianie bocznej garażu.

powierzchnia podłóg: (172,80) m<sup>2</sup>  
powierzchnia zabudowy: 126,30 m<sup>2</sup>  
powierzchnia dachu: 226,20 m<sup>2</sup>  
kubatura: 781,00 m<sup>3</sup>  
wysokość budynku: 8,66 m  
wysokość kondygnacji: 2,70 m

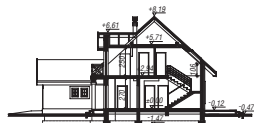
EP = 90 EU<sub>co</sub> = 57 [kWh/(m<sup>2</sup>·rok)]

Projekt zgodny z NOWYMI  
Warunkami Technicznymi 2017 r.

## Technologia i konstrukcja

**ściany zewn.:** pustak ceramiczny Porotherm 25 cm + styropian Termo Organika 14 cm + tynk; **strop:** płyta żelbetowa; **schody:** żelbetowe, dwubiegowe; **dach:** dwuspadowy, nachylenie 42 i 35 st., więźba drewniana, dachówka ceramiczna; **kocioł:** gazowy, możliwość zamiany na paliwo stałe po adaptacji; **brama garażowa:** HÖRMANN

Do tego projektu możesz wprowadzić zmiany, na które wyrazimy bezpłatną zgodę. Więcej na [www.archon.pl](http://www.archon.pl)



■ Dodatkowe informacje oraz zdjęcia z realizacji na [www.archon.pl](http://www.archon.pl)



elevacja wejściowa



elevacja boczna



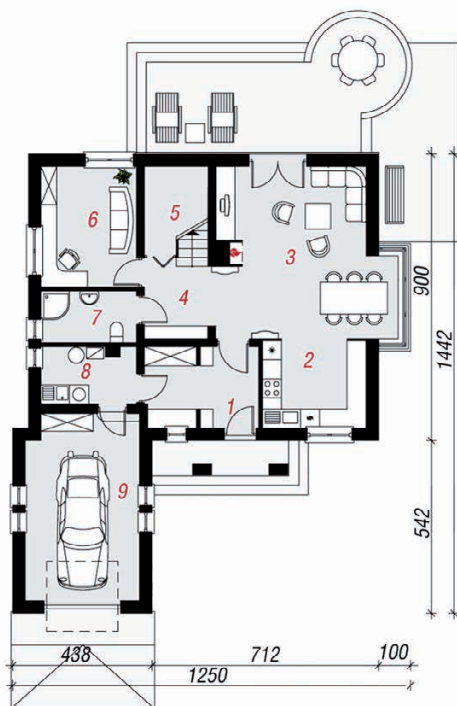
elevacja ogrodowa



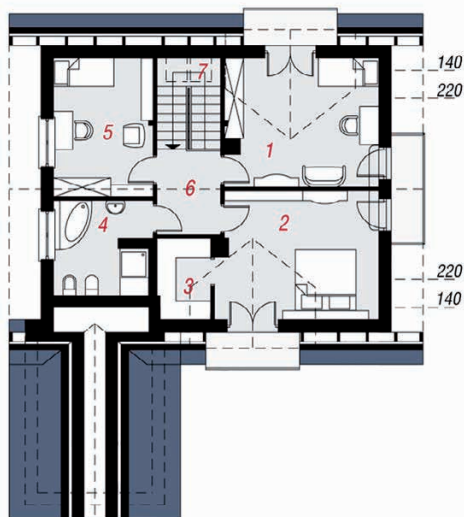
elevacja boczna



PARTER



PODDASZE



## Opis pomieszczeń:

| Parter (m <sup>2</sup> ) | 95,50 |
|--------------------------|-------|
| 1. Wiatrołap             | 9,00  |
| 2. Kuchnia               | 9,10  |
| 3. Salon                 | 25,60 |
| 4. Hol                   | 7,70  |
| 5. Schowek               | 1,80  |
| 6. Pokój                 | 11,40 |
| 7. Łazienka              | 4,90  |
| 8. Kotłownia             | 5,30  |
| 9. Garaż                 | 20,70 |

| Poddasze (m <sup>2</sup> ) | 68,40 | (77,30) |
|----------------------------|-------|---------|
| 1. Pokój                   | 17,20 | (19,20) |
| 2. Pokój                   | 18,10 | (20,40) |
| 3. Garderoba               | 2,90  | (4,20)  |
| 4. Łazienka                | 8,10  | (8,80)  |
| 5. Pokój                   | 11,00 | (13,60) |
| 6. Przedpokój              | 5,40  | (5,40)  |
| 7. Schody                  | 5,70  | (5,70)  |

Zobacz dostępne wersje oraz projekty dodatkowych instalacji do projektu na [www.archon.pl](http://www.archon.pl)