



Dom w tabasko

PEŁNOBRANŻOWE ODBICIE LUSTRZANE

184,00 m² + kotłownia 5,90 m²
+ garaż 19,90 m²

Dom jednorodzinny
6 pokoi, kuchnia, 2 łazienki, kotłownia, garderoby

min. wymiary działki: 21,50 x 21,50 m
po adaptacji:* 20,50 x 21,50 m

*Likwidacja lub zamiana na pustaki szklane okien w ścianie bocznej garażu oraz likwidacja drzwi w kotłowni.

powierzchnia podłóg: (233,90) m²
powierzchnia zabudowy: 144,80 m²
powierzchnia dachu: 228,20 m²
kubatura: 947,00 m³
wysokość budynku: 8,33 m
wysokość kondygnacji: 2,65 m

archon
PROJEKTY DOMÓW

Dodatkowe informacje oraz zdjęcia z realizacji na www.archon.pl



elevacja wejściowa

elevacja boczna

elevacja ogrodowa

elevacja boczna

EP_(gaz) = 89 EU_{CO} = 44 [kWh/(m²·rok)]

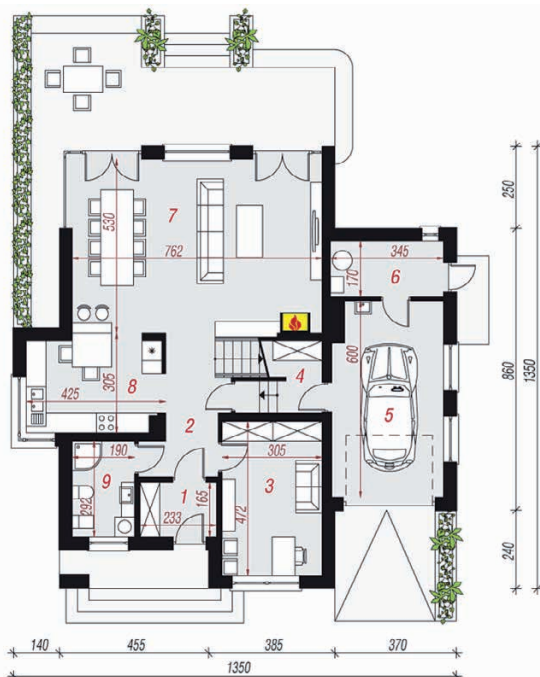
Zgodny z aktualnymi Warunkami Technicznymi.

Technologia i konstrukcja

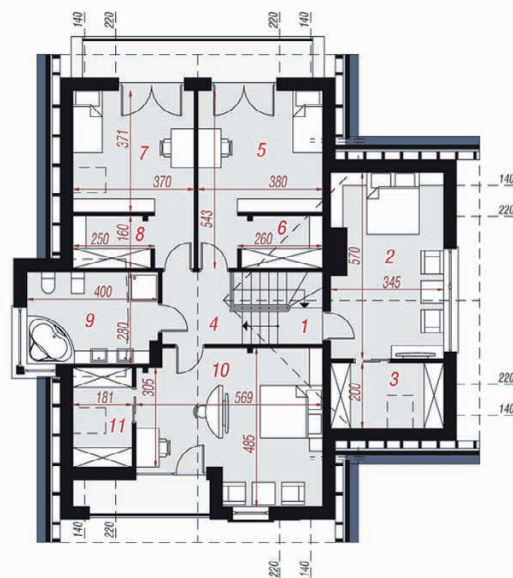
ściany zewn.: pustak ceramiczny Porotherm 25 cm + styropian Termo Organika 14 cm + tynk; **strop:** płyta żelbetowa; **schody:** żelbetowe, zabezpieczone ze spocznikiem; **dach:** dwuspadowy, nachylenie 40 st., więźba drewniana, blacha; **kocioł:** gazowy, możliwość zamiany na paliwo stałe po adaptacji; **brama garażowa:** HÖRMANN

Do tego projektu możesz wprowadzić zmiany, na które wyrazimy bezpłatną zgodę. Więcej na www.archon.pl

PARTER



PODDASZE



Opis pomieszczeń:

Parter (m ²)	112,90	(116,40)
1. Wiatrołap	3,80	
2. Hol	8,10	
3. Gabinet	14,40	
4. Schowek	2,50	(6,00)
5. Garaż	19,90	
6. Kotłownia	5,90	
7. Salon + Jadalnia	40,80	
8. Kuchnia	12,00	
9. Łazienka	5,50	

Poddasze (m ²)	96,90	(117,50)
1. Schody	6,30	(6,30)
2. Pokój	15,90	(18,90)
3. Garderoba	3,90	(6,90)
4. Przedpokój	5,00	(5,00)
5. Pokój	13,10	(16,20)
6. Garderoba	3,50	(4,10)
7. Pokój	12,70	(15,80)
8. Garderoba	2,60	(3,90)
9. Łazienka	11,00	(11,00)
10. Pokój	19,90	(23,90)
11. Garderoba	3,00	(5,50)

Zobacz projekty dodatkowych instalacji do projektu na www.archon.pl