



Dom w kobeach

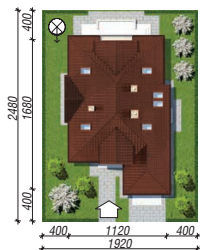
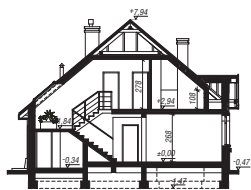
150,70 m² + kotłownia 9,40 m²
+ garaż 20,70 m²

Dom jednorodzinny
5 pokoi, kuchnia, spiżarnia, 2 łazienki, kotłownia, garderoby

min. wymiary działki: 19,20 x 24,80 m
po adaptacji:* 17,20 x 24,80 m

*Likwidacja wykusza. Likwidacja drzwi do kotłowni, likwidacja lub zamiana na pustaki szklane okien w garażu i kotłowni, przesunięcie okien pościłowych.

powierzchnia podłóg: (206,80) m²
powierzchnia zabudowy: 146,00 m²
powierzchnia dachu: 249,20 m²
kubatura: 852,00 m³
wysokość budynku: 8,41 m
wysokość kondygnacji: 2,68 m



Dodatkowe informacje oraz zdjęcia z realizacji na www.archon.pl



elevacja wejściowa



elevacja boczna



elevacja ogrodowa



elevacja boczna

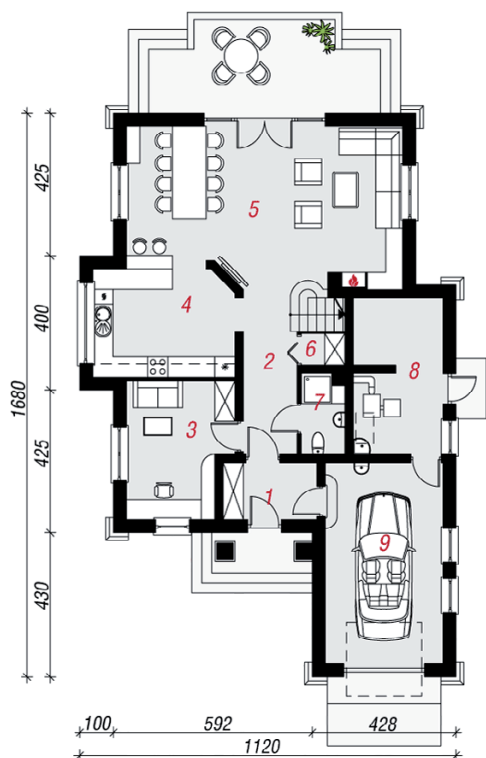
EP = 94 EU_{co} = 44 [kWh/(m²·rok)]

Projekt zgodny z NOWYMI
Warunkami Technicznymi 2017 r.

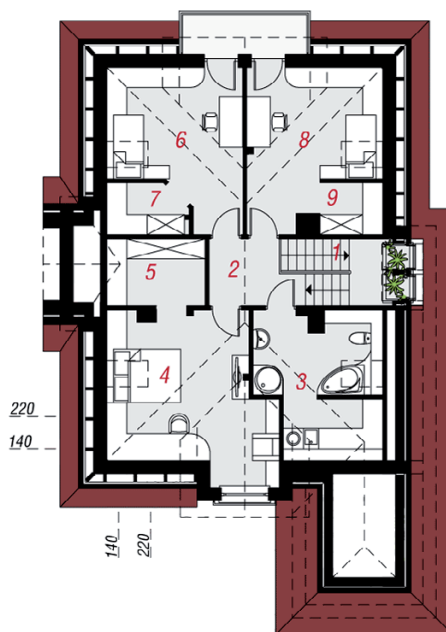
Technologia i konstrukcja

ściany zewn.: pustak ceramiczny Porotherm 25 cm + styropian Termo Organika 14 cm + tynk; **strop:** płyta żelbetowa; **schody:** żelbetowe, dwubiegowe; **dach:** czterospadowy, nachylenie 40 st., więźba drewniana, dachówka ceramiczna; **kocioł:** na aliwo stałe + alternatywnie gazowy; **brama garażowa:** HORMANN

Do tego projektu możesz wprowadzić zmiany, na które wyrazimy bezpłatną zgodę. Więcej na www.archon.pl



PARTER



PODDASZE

Opis pomieszczeń:

Parter (m ²)	108,90	(111,50)
1. Wiatrołap	4,70	
2. Hol	7,30	
3. Pokój	12,20	
4. Kuchnia	13,40	
5. Salon + Jadalnia	37,00	
6. Spiżarnia	1,20	
7. Łazienka	3,00	
8. Kotłownia	9,40	(12,00)
9. Garaż	20,70	

Poddasze (m ²)	71,90	(95,30)
1. Schody	8,50	(8,50)
2. Hol	5,00	(5,00)
3. Łazienka	9,30	(14,70)
4. Pokój	16,50	(22,00)
5. Garderoba	4,20	(6,00)
6. Pokój	12,20	(16,20)
7. Garderoba	2,20	(3,60)
8. Pokój	12,50	(16,50)
9. Garderoba	1,50	(2,80)

Stylizacja

