



Dom w amarylisach 2

150,90 m² + kotłownia 4,90 m²
+ garaż 19,80 m²

Dom jednorodzinny
5 pokoi, kuchnia, spiżarnia, jadalnia, 2 łazienki,
kotłownia, garderoby

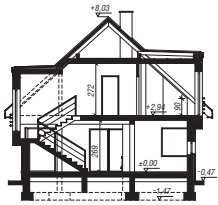
min. wymiary działki: 23,60 x 17,90 m
po adaptacji:* 22,60 x 17,90 m

*Likwidacja lub zamiana na pustaki szklane okna w garażu.

powierzchnia podłóg: (196,60) m²
powierzchnia zabudowy: 135,00 m²
kubatura: 798,00 m³
wysokość budynku: 8,50 m
wysokość kondygnacji: 2,69 m

EP = 86 EU_{CO} = 51 [kWh/(m²·rok)]

Projekt zgodny z NOWYMI
Warunkami Technicznymi 2017 r.



Dodatkowe informacje oraz zdjęcia z realizacji na www.archon.pl

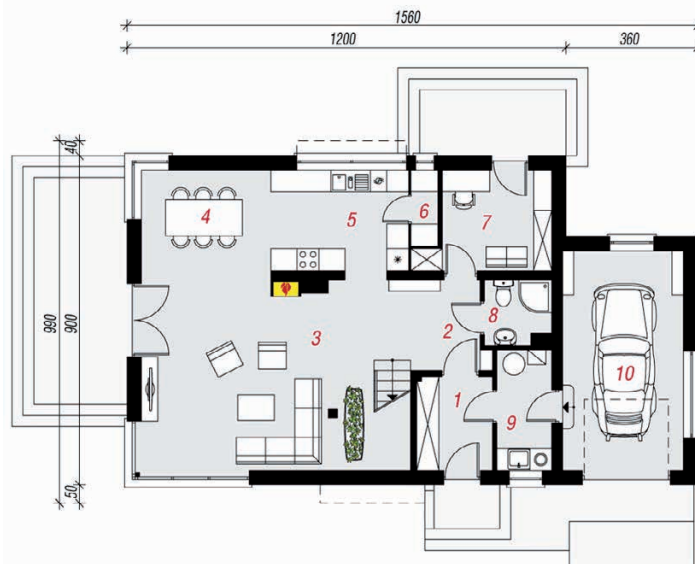


elewacja wejściowa

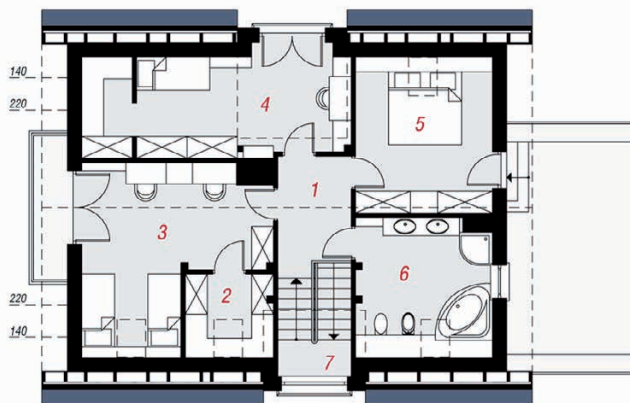
elewacja boczna

elewacja ogrodowa

elewacja boczna



PARTER



PODDASZE

Opis pomieszczeń:

Parter (m ²)	103,80	(107,00)
1. Wiatrołap	5,30	
2. Hol	4,90	
3. Salon	34,60	(37,80)
4. Jadalnia	10,60	
5. Kuchnia	10,40	
6. Spiżarnia	1,50	
7. Pokój	8,70	
8. Łazienka	3,10	
9. Kotłownia	4,90	
10. Garaż	19,80	

Poddasze (m ²)	71,80	(89,60)
1. Hol	6,20	(6,20)
2. Garderoba	3,10	(5,50)
3. Pokój	18,40	(21,20)
4. Pokój	15,50	(20,60)
5. Pokój	12,20	(15,90)
6. Łazienka	10,20	(14,00)
7. Schody	6,20	(6,20)

Zobacz dostępne wersje oraz projekty
dodatkowych instalacji do projektu
na www.archon.pl

