



Dom w amarylisach 2

PEŁNOBRANŻOWE ODBICIE LUSTRZANE

150,90 m² + kotłownia 4,90 m²
+ garaż 19,80 m²

Dom jednorodzinny
5 pokoi, kuchnia, spiżarka, jadalnia, 2 łazienki,
kotłownia, garderoby

min. wymiary działki: 23,60 x 17,90 m
po adaptacji:* 22,60 x 17,90 m

*Likwidacja lub zamiana na pustaki szklane okna w garażu.

powierzchnia podłóg: (196,60) m²
powierzchnia zabudowy: 135,00 m²
powierzchnia dachu: 186,00 m²
kubatura: 798,00 m³
wysokość budynku: 8,50 m
wysokość kondygnacji: 2,69 m

archon
PROJEKTY DOMÓW

Dodatkowe informacje oraz zdjęcia z realizacji na www.archon.pl



elevacja wejściowa



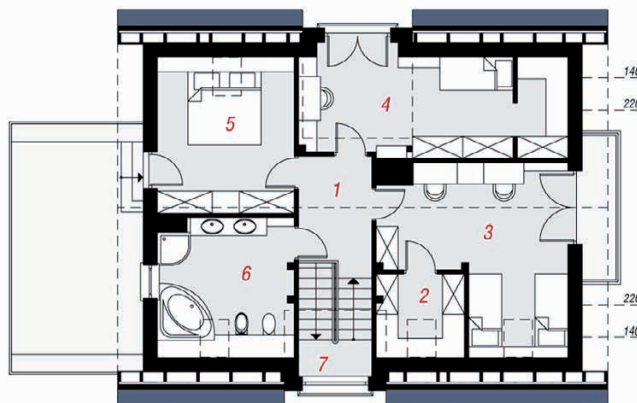
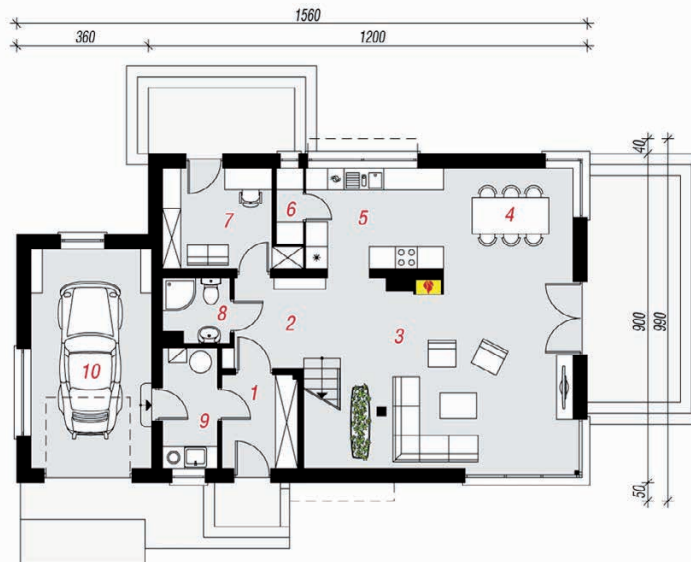
elevacja boczna



elevacja ogrodowa



elevacja boczna



Technologia i konstrukcja

ściany zewn.: pustak ceramiczny Porotherm 25 cm + styropian Termo Organika 14 cm + tynk; **strop:** płyta żelbetowa; **schody:** żelbetowe, dwubiegowe; **dach:** dwuspadowy, nachylenie 42 st., więźba drewniana, blacha; **kocioł:** gazowy, możliwość zamiany na paliwo stałe po adaptacji; **brama garażowa:** HÖRMANN

Do tego projektu możesz wprowadzić zmiany, na które wyrazimy bezpłatną zgodę. Więcej na www.archon.pl

Opis pomieszczeń:

Parter (m ²)	103,80	(107,00)
1. Wiatrołap	5,30	
2. Hol	4,90	
3. Salon	34,60	(37,80)
4. Jadalnia	10,60	
5. Kuchnia	10,40	
6. Spiżarnia	1,50	
7. Pokój	8,70	
8. Łazienka	3,10	
9. Kotłownia	4,90	
10. Garaż	19,80	

Poddasze (m ²)	71,80	(89,60)
1. Hol	6,20	(6,20)
2. Garderoba	3,10	(5,50)
3. Pokój	18,40	(21,20)
4. Pokój	15,50	(20,60)
5. Pokój	12,20	(15,90)
6. Łazienka	10,20	(14,00)
7. Schody	6,20	(6,20)

Zobacz dostępne wersje oraz projekty dodatkowych instalacji do projektu na www.archon.pl

