



Dom w niebieliskach

PEŁNOBRANŻOWE ODBICIE LUSTRZANE

163,60 m² + kotłownia 7,30 m²
+ garaż 21,00 m²

Dom jednorodzinny
6 pokoi, kuchnia, jadalnia, 2 łazienki, kotłownia,
pralnia, garderoby

min. wymiary działki: 23,50 x 18,20 m

powierzchnia podłóg: (209,00) m²
powierzchnia zabudowy: 135,90 m²
powierzchnia dachu: 227,70 m²
kubatura: 871,00 m³
wysokość budynku: 8,41 m
wysokość kondygnacji: 2,68 m

EP = 94 EU_{CO} = 48 [kWh/(m²·rok)]

Projekt zgodny z NOWYMI
Warunkami Technicznymi 2017 r.

Dodatkowe informacje oraz zdjęcia z realizacji na www.archon.pl



elevacja wejściowa



elevacja boczna



elevacja ogrodowa



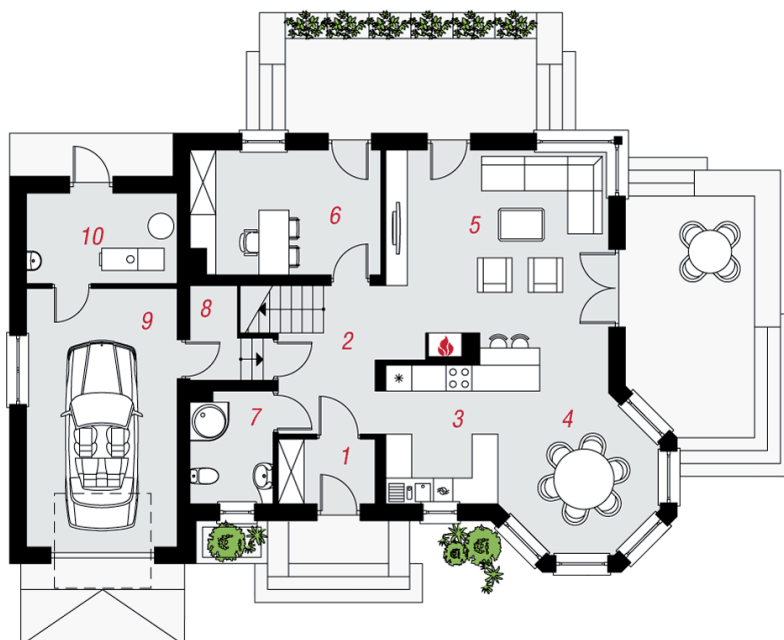
elevacja boczna

Technologia i konstrukcja

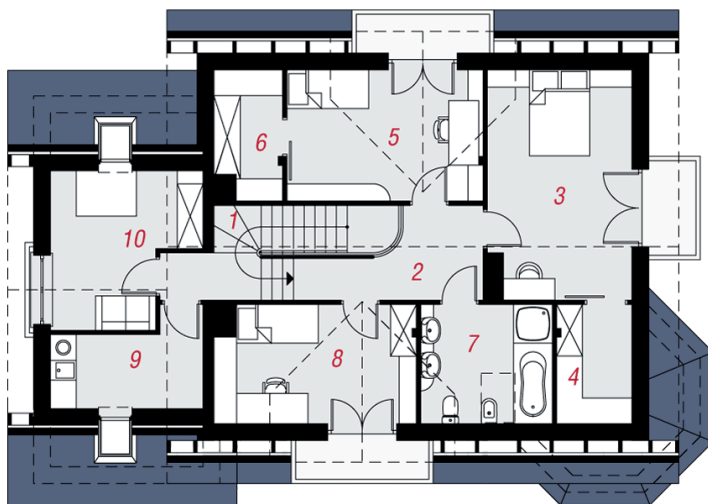
ściany zewn.: pustak ceramiczny Porotherm 25 cm + styropian Termo Organika 14 cm + tynk; **strop:** płyta żelbetowa; **schody:** żelbetowe, zabezpieczone ze spocznikiem; **dach:** dwuspadowy, nachylenie 35 st., więźba drewniana, dachówka ceramiczna; **kocioł:** na paliwo stałe + alternatywnie gazowy; **brama garażowa:** HÖRMANN

Do tego projektu możesz wprowadzić zmiany, na które wyrazimy bezpłatną zgodę. Więcej na www.archon.pl

PARTER



PODDASZE



Opis pomieszczeń:

Parter (m ²)	106,00
1. Wiatrołap	3,40
2. Hol	6,60
3. Kuchnia	8,40
4. Jadalnia	13,90
5. Salon	25,40
6. Pokój	12,50
7. Łazienka	4,90
8. Korytarz	2,60
9. Garaż	21,00
10. Kotłownia	7,30

Poddasze (m ²)	85,90	(103,00)
1. Schody	6,80	(6,80)
2. Hol	7,10	(7,10)
3. Pokój	15,90	(17,60)
4. Garderoba	4,00	(4,80)
5. Pokój	13,00	(13,90)
6. Garderoba	3,60	(4,40)
7. Łazienka	7,10	(8,60)
8. Pokój	11,40	(12,40)
9. Pralnia	6,40	(11,60)
10. Pokój	10,60	(15,80)

Zobacz projekty dodatkowych
instalacji do projektu na
www.archon.pl