



Dom w daturach

PEŁNOBRANŻOWE ODBICIE LUSTRZANE

188,60 m² + kotłownia 8,20 m²
+ garaż 35,90 m²
+ strych 6,90 m²

Dom jednorodzinny
7 pokoi, kuchnia, 2 łazienki, kotłownia, pralnia,
garderoby, strych

min. wymiary działki: 20,50 x 23,50 m
po adaptacji:* 19,20 x 23,50 m

*Likwidacja wykusa w jadalni, likwidacja okien i drzwi w ścianie bocznej garażu, przesunięcie okien połaciowych

powierzchnia podłóg: (273,50) m²
powierzchnia zabudowy: 169,10 m²
powierzchnia dachu: 283,80 m²
kubatura: 1053,00 m³
wysokość budynku: 9,13 m
wysokość kondygnacji: 2,66 m

Dodatkowe informacje oraz zdjęcia z realizacji na www.archon.pl



elevacja wejściowa



elevacja boczna



elevacja ogrodowa



elevacja boczna

EP = 85 EU_{co} = 38 [kWh/(m²·rok)]

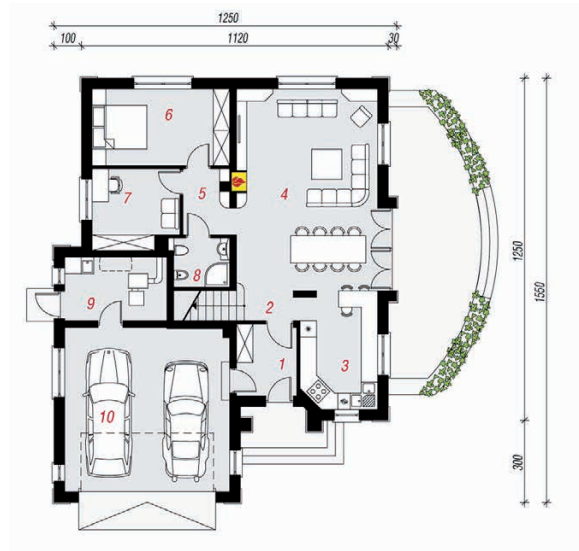
Projekt zgodny z NOWYMI
Warunkami Technicznymi 2017 r.

Technologia i konstrukcja

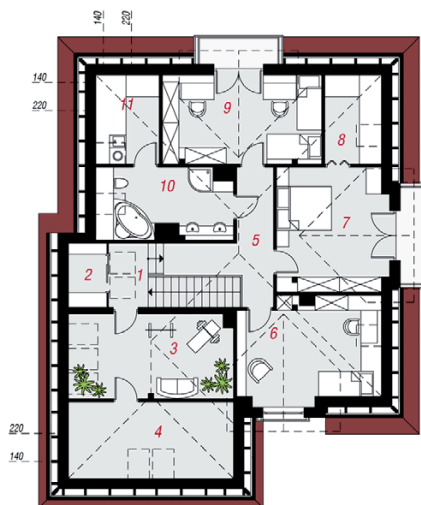
ściany zewn.: pustak ceramiczny Porotherm 25 cm + styropian Termo Organika 14 cm + tynk; strop: płyta żelbetowa; schody: żelbetowe, dwubiegowe; dach: czterospadowy, nachylenie 38 st., więźba drewniana, dachówka ceramiczna; kocioł: na paliwo stałe + alternatywnie gazowy; brama garażowa: HÖRMANN

Do tego projektu możesz wprowadzić zmiany, na które wyrazimy bezpłatną zgodę. Więcej na www.archon.pl

PARTER



PODDASZE



Opis pomieszczeń:

Parter (m²) 134,10 (134,60)

1. Wiatrołap	5,80	
2. Korytarz	2,30	
3. Kuchnia	11,90	
4. Salon + Jadalnia	38,90	
5. Hol	4,20	
6. Pokój	14,10	
7. Pokój	9,00	
8. Łazienka	3,80	
9. Kotłownia	8,20	(8,70)
10. Garaż	35,90	

Poddasze (m²) 105,50 (138,90)

1. Schody	7,50	(7,70)
2. Schowek	0,90	(3,20)
3. Pokój	14,30	(18,40)
4. Strych	6,90	(16,70)
5. Hol	9,90	(9,90)
6. Pokój	14,90	(19,30)
7. Pokój	17,00	(18,30)
8. Garderoba	3,40	(6,70)
9. Pokój	16,40	(18,80)
10. Łazienka	10,30	(12,40)
11. Pralnia	4,00	(7,50)

Stylizacja

