



# Dom w kordylinie

114,20 m<sup>2</sup> + kotłownia 5,80 m<sup>2</sup>

Dom jednorodzinny  
4 pokoje, kuchnia, spiżarnia, łazienka, WC,  
kotłownia

min. wymiary działki: 23,50 x 19,80 m

powierzchnia podłóg: (120,00) m<sup>2</sup>  
powierzchnia zabudowy: 150,60 m<sup>2</sup>  
kubatura: 745,00 m<sup>3</sup>  
wysokość budynku: 6,19 m  
wysokość kondygnacji: 2,96 m

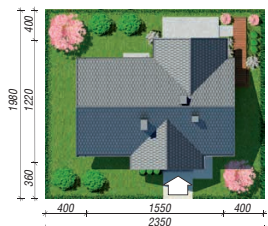
EP(gaz) = 95 EU<sub>CO</sub> = 58 [kWh/(m<sup>2</sup>·rok)]

Zgodny z NOWYMI PRZEPISAMI 2017 r.

## Technologia i konstrukcja

**ściany zewn.:** pustak ceramiczny Porotherm 25 cm + styropian Termo Organika 14 cm + tynk; **strop:** płyta żelbetowa; **dach:** dwuspadowy, nachylenie 30 st., więźba drewniana, dachówka ceramiczna; **kocioł:** gazowy, możliwość zamiany na paliwo stałe po adaptacji

Do tego projektu możesz wprowadzić zmiany, na które wyrazimy bezpłatną zgodę. Więcej na [www.archon.pl](http://www.archon.pl)



■ Dodatkowe informacje oraz zdjęcia z realizacji na [www.archon.pl](http://www.archon.pl)



elevacja wejściowa



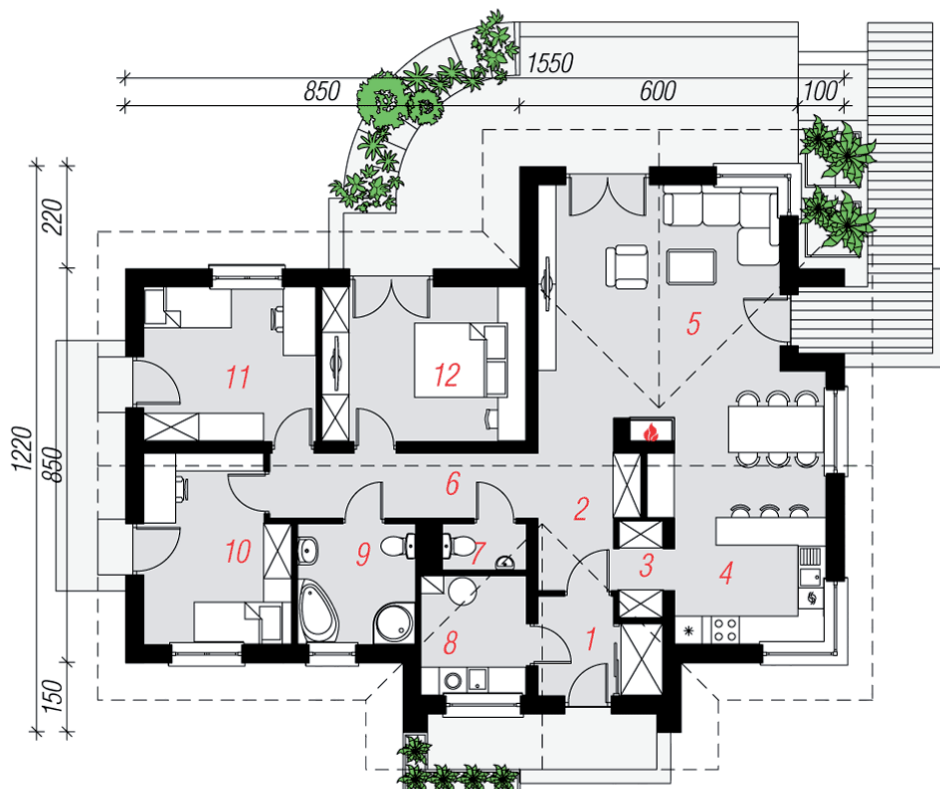
elevacja boczna



elevacja ogrodowa



elevacja boczna



PARTER

## Opis pomieszczeń:

Parter (m <sup>2</sup> )	120,00
1. Wiatrołap	5,20
2. Hol	5,70
3. Spiżarnia	2,00
4. Kuchnia	8,90
5. Salon + Jadalnia	36,50
6. Korytarz	8,10
7. Toaleta	1,80
8. Kotłownia	5,80
9. Łazienka	6,60
10. Pokój	12,30
11. Pokój	12,40
12. Pokój	14,70

Zobacz projekty dodatkowych instalacji do projektu na [www.archon.pl](http://www.archon.pl)