



## Dom w kardamonie (R2)

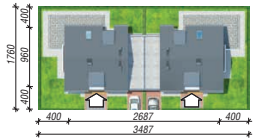
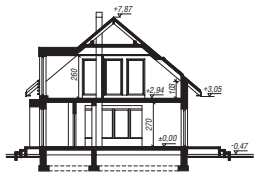
233,30 m<sup>2</sup> + kotłownia 12,22 m<sup>2</sup>  
+ garaż 39,04 m<sup>2</sup>

Dom dwurodzinny  
(jednorodzinny dwulokalowy)

min. wymiary działki: 34,87 x 17,60 m  
po adaptacji:\* 32,67 x 17,60 m

\*Likwidacja wykuszy.

powierzchnia podłóg: (308,80) m<sup>2</sup>  
powierzchnia zabudowy: 235,88 m<sup>2</sup>  
powierzchnia dachu: 280,52 m<sup>2</sup>  
kubatura: 1302,64 m<sup>3</sup>  
wysokość budynku: 8,34 m  
wysokość kondygnacji: 2,70 m



■ Dodatkowe informacje oraz zdjęcia z realizacji na [www.archon.pl](http://www.archon.pl)



elevacja wejściowa

elevacja boczna

elevacja ogrodowa

elevacja boczna

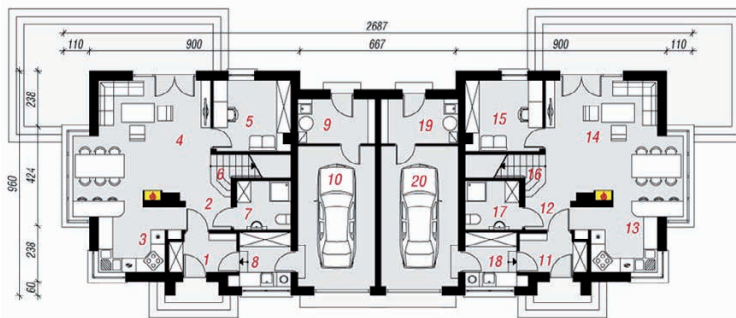


### Technologia i konstrukcja

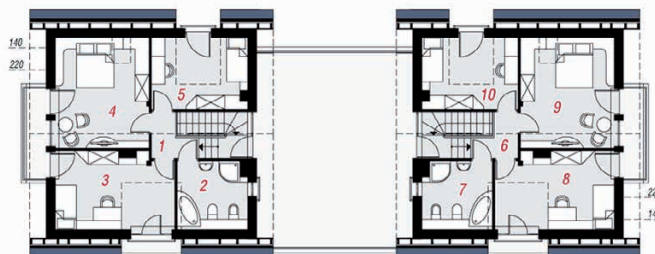
**ściany zewn.:** pustak ceramiczny Porotherm 25 cm + styropian Termo Organika 14 cm + tynk; **strop:** płyta żelbetowa; **schody:** żelbetowe, zabezpieczone ze spoczniem; **dach:** dwuspadowy, nachylenie 40 st., więźba drewniana, blacha; **kocioł:** gazowy, możliwość zamiany na paliwo stałe po adaptacji; **brama garażowa:** HÖRMANN

Do tego projektu możesz wprowadzić zmiany, na które wyrazimy bezpłatną zgodę. Więcej na [www.archon.pl](http://www.archon.pl)

PARTER



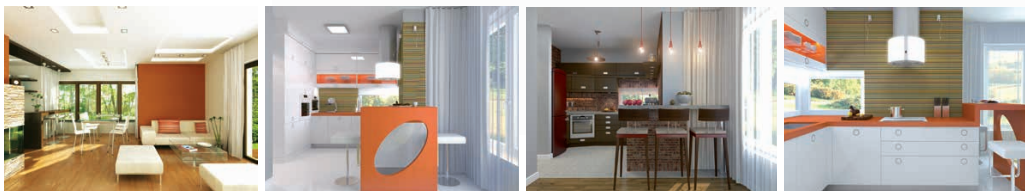
PODDASZE



### Opis pomieszczeń:

Parter (m <sup>2</sup> )	186,00	(187,32)
1. Wiatrołap	4,41	
2. Hol	2,42	
3. Kuchnia	8,77	
4. Salon	29,38	
5. Pokój	9,76	
6. Schody	3,30	
7. Łazienka	4,18	(4,84)
8. Pom. gospodarcze	5,15	
9. Kotłownia	6,11	
10. Garaż	19,52	
11. Wiatrołap	4,41	
12. Hol	2,42	
13. Kuchnia	8,77	
14. Salon	29,38	
15. Pokój	9,76	
16. Schody	3,30	
17. Łazienka	4,18	(4,84)
18. Pom. gospodarcze	5,15	
19. Kotłownia	6,11	
20. Garaż	19,52	

Poddasze (m <sup>2</sup> )	98,56	(121,48)
1. Hol i schody	5,09	
2. Łazienka	5,75	(8,44)
3. Pokój	13,49	(16,25)
4. Pokój	15,09	(18,68)
5. Pokój	9,86	(12,28)
6. Hol i schody	5,09	
7. Łazienka	5,75	(8,44)
8. Pokój	13,49	(16,25)
9. Pokój	15,09	(18,68)
10. Pokój	9,86	(12,28)



Zobacz dostępne wersje oraz projekty dodatkowych instalacji do projektu na [www.archon.pl](http://www.archon.pl)