

Dom pod liczi 3

PEŁNOBRANŻOWE ODBICIE LUSTRZANE

Dom jednorodzinny z poddaszem użytkowym
5 pokoi, 1 kuchnia, 2 łazienki, spiżarka, kotłownia,
pralnia, garaż

powierzchnia domu: 109,52 m²
(bez kotłowni, garażu)

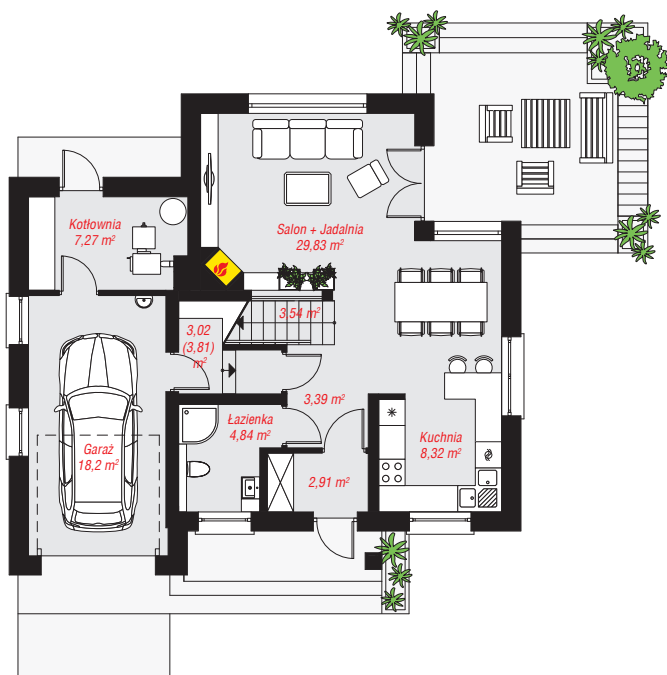
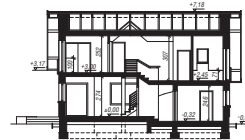
powierzchnia garażu: 18,20 m²
powierzchnia kotłowni: 7,27 m²

powierzchnia zabudowy: 107,91 m²
powierzchnia podłóg: 158,89 m²
kubatura: 652,47 m³
wysokość budynku: 7,68 m
powierzchnia dachu: 194,50 m²

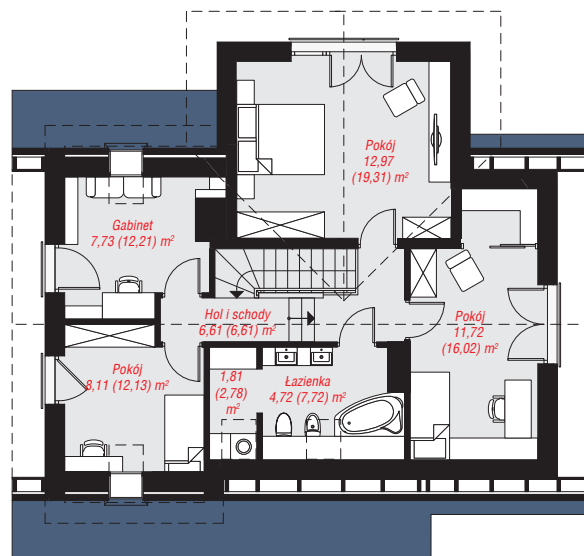
min. wymiary działki: 18,96 x 19,66 m

Technologia i konstrukcja

ściany: bloczek z betonu komórkowego YTONG 24 cm,
styropian Termo Organika 20 cm, tynk; **strop:** płyta
żelbetowa; **ścianka kolankowa:** 100 cm; **dach:**
dwuspadowy, nachylenie 40 st., więźba drewniana,
dachówka ceramiczna, okno dachowe 3; **kocioł:** na
paliwo stałe + alternatywnie gazowy



PARTER: 81,32 (82,11) m²



PODDASZE: 53,67 (76,78) m²



Do projektu możesz wprowadzić zmiany,
na które wyrazimy bezpłatną zgodę.

Zobacz dostępne wersje projektu,
wizualizacje wnętrz i zdjęcia z realizacji
na www.archon.pl