



Dom w bergeniach 2 ver.2

139,93 m² + kotłownia 5,94 m²
+ garaż 35,39 m²

Dom jednorodzinny
5 pokoi, kuchnia, spiżarnia, 2 łazienki, WC,
kotłownia, pralnia, garderoby

min. wymiary działki: 23,52 x 28,32 m
po adaptacji:* 22,72 x 27,32 m

*Likwidacja wykusza w salonie i okien na tylnej elewacji.

powierzchnia podłóg: (181,26) m²
powierzchnia zabudowy: 233,17 m²
powierzchnia dachu: 322,90 m²
kubatura: 1052,82 m³
wysokość budynku: 5,68 m
wysokość kondygnacji: 2,78 m

■ Dodatkowe informacje oraz zdjęcia z realizacji na www.archon.pl



elewacja wejściowa

elewacja boczna

elewacja ogrodowa

elewacja boczna

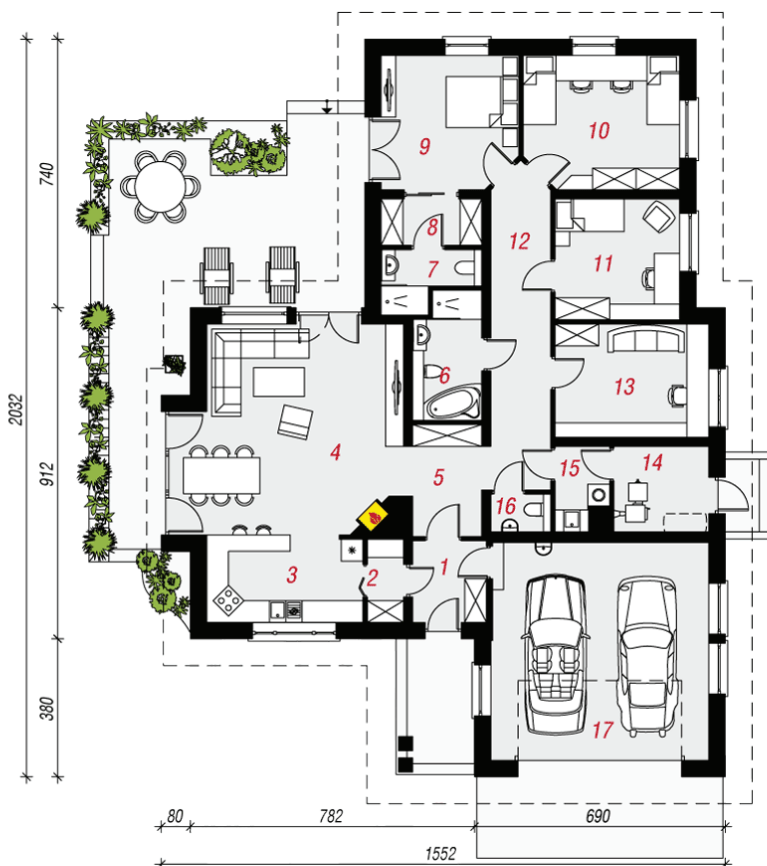
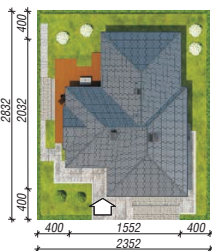
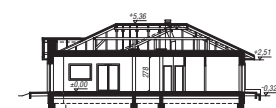
EP = 87 EU_{CO} = 42 [kWh/(m²·rok)]

Projekt zgodny z NOWYMI
Warunkami Technicznymi 2017 r.

Technologia i konstrukcja

ściany zewn.: pustak ceramiczny Porotherm 25 cm + styropian Termo Organika 20 cm + tynk; **strop:** płyta żelbetowa; **dach:** czterospadowy, nachylenie 25 st., więźba drewniana, dachówka ceramiczna; **kocioł:** na paliwo stałe + alternatywnie gazowy; **brama garażowa:** HÖRMANN

Do tego projektu możesz wprowadzić zmiany, na które wyrazimy bezpłatną zgodę. Więcej na www.archon.pl



PARTER

Opis pomieszczeń:

| Parter (m ²) | 181,26 |
|--------------------------|--------|
| 1. Wiatrołap | 4,40 |
| 2. Spiżarnia | 2,16 |
| 3. Kuchnia | 10,16 |
| 4. Salon + Jadalnia | 33,38 |
| 5. Hol | 5,65 |
| 6. Łazienka | 6,14 |
| 7. Łazienka | 3,63 |
| 8. Garderoba | 3,38 |
| 9. Pokój | 13,29 |
| 10. Pokój | 15,21 |
| 11. Pokój | 11,15 |
| 12. Korytarz | 13,92 |
| 13. Gabinet | 12,91 |
| 14. Kotłownia | 5,94 |
| 15. Pralnia | 2,96 |
| 16. Toaleta | 1,59 |
| 17. Garaż | 35,39 |

