



Dom w bergeniach ver.2

PEŁNOBRANŻOWE ODBICIE LUSTRZANE

138,73 m² + kotłownia 5,94 m²
+ garaż 35,40 m²

Dom jednorodzinny
4 pokoje, kuchnia, spiżarka, łazienka, WC,
kotłownia, pralnia, garderoby

min. wymiary działki: 23,82 x 27,62 m
po adaptacji:* 23,02 x 26,62 m

*Likwidacja wykusza w salonie i okien na tylnej elewacji.

powierzchnia podłóg: (180,07) m²
powierzchnia zabudowy: 237,57 m²
powierzchnia dachu: 318,30 m²
kubatura: 1060,10 m³
wysokość budynku: 5,68 m
wysokość kondygnacji: 2,78 m

EP = 87 EU_{CO} = 41 [kWh/(m²·rok)]

Projekt zgodny z NOWYMI
Warunkami Technicznymi 2017 r.

Technologia i konstrukcja

ściany zewn.: pustak ceramiczny Porotherm 25 cm + styropian Termo Organika 20 cm + tynk; **strop:** płyta żelbetowa; **dach:** czterospadowy, nachylenie 25 st., więźba drewniana, dachówka ceramiczna; **kocioł:** na paliwo stałe + alternatywnie gazowy; **brama garażowa:** HÖRMANN

Do tego projektu możesz wprowadzić zmiany, na które wyrazimy bezpłatną zgodę. Więcej na www.archon.pl

Dodatkowe informacje oraz zdjęcia z realizacji na www.archon.pl



elewacja wejściowa



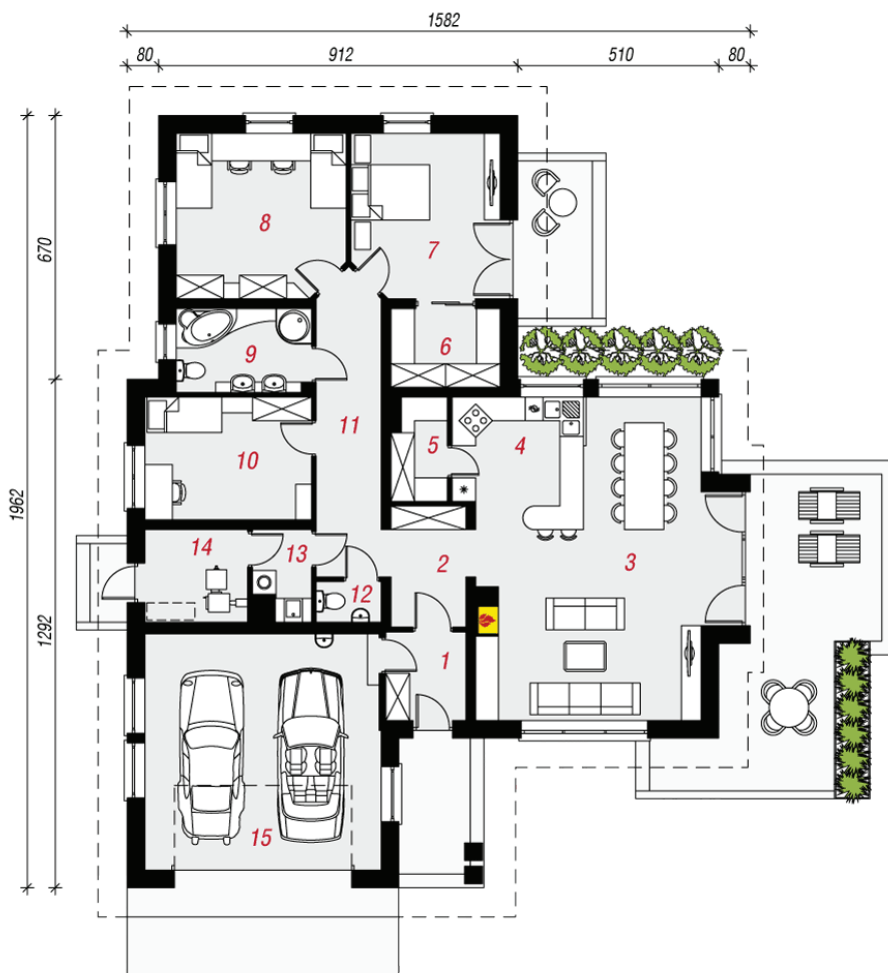
elewacja boczna



elewacja ogrodowa



elewacja boczna



PARTER

Opis pomieszczeń:

Parter (m ²)	180,07
1. Wiatrołap	4,40
2. Hol	6,33
3. Salon + Jadalnia	39,76
4. Kuchnia	10,55
5. Spiżarnia	3,39
6. Garderoba	5,34
7. Pokój	15,16
8. Pokój	17,35
9. Łazienka	7,01
10. Pokój	12,91
11. Korytarz	11,98
12. Toaleta	1,59
13. Pralnia	2,96
14. Kotłownia	5,94
15. Garaż	35,40

