

Dom w indygowcach ver.2

Dom jednorodzinny z poddaszem użytkowym
6 pokoi, 1 kuchnia, 2 łazienki, spiżarka, kotłownia,
pralnia, garderoby, garaż

powierzchnia domu: 153,16 m²
(bez kotłowni, garażu)

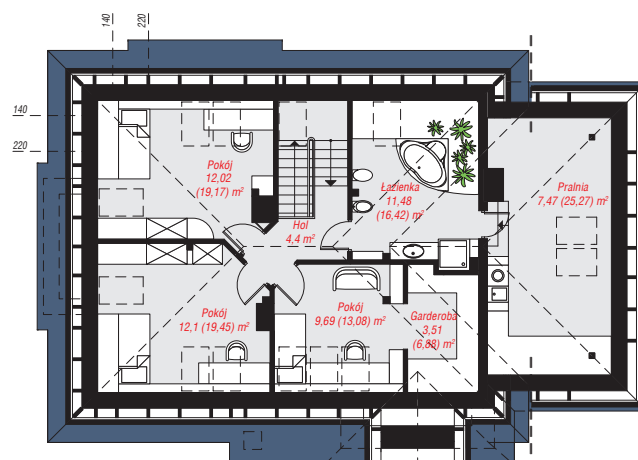
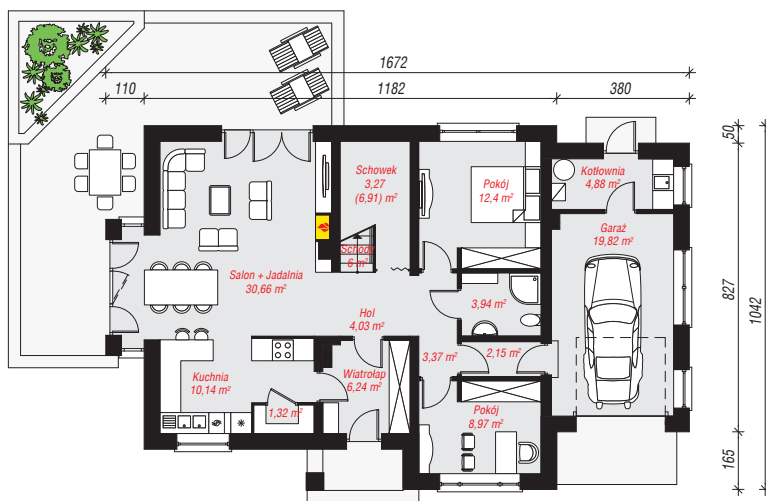
powierzchnia garażu: 19,82 m²
powierzchnia kotłowni: 4,88 m²

powierzchnia zabudowy: 151,43 m²
powierzchnia podłóg: 225,50 m²
kubatura: 850,26 m³
wysokość budynku: 8,20 m
powierzchnia dachu: 249,10 m²

min. wymiary działki: 18,42 x 24,72 m
po adaptacji*: 22,62 x 18,42 m
(Likwidacja wykusza w jadalni, okien w ścianie bocznej
garażu oraz przesunięcie okien pościelowych.)

Technologia i konstrukcja

ściany: pustak ceramiczny Porotherm 25 cm, styropian Termo Organika 20 cm, tynk; **strop:** płyta żelbetowa;
ścianka kolankowa: 106 cm; **dach:** czterospadowy,
nachylenie 38 st., więźba drewniana, dachówka
ceramiczna, okno dachowe 3; **kocioł:** gazowy



Do projektu możesz wprowadzić zmiany,
na które wyrazimy bezpłatną zgodę.

Zobacz dostępne wersje projektu,
wizualizacje wnętrz i zdjęcia z realizacji
na www.archon.pl