



Dom w indygowcach ver.2

PEŁNOBRANŻOWE ODBICIE LUSTRZANE

153,16 m² + kotłownia 4,88 m²
+ garaż 19,82 m²

Dom jednorodzinny
6 pokoi, kuchnia, spiżarnia, 2 łazienki, kotłownia,
pralnia, garderoby

min. wymiary działki: 24,72 x 18,42 m
po adaptacji:* 22,62 x 18,42 m

*Likwidacja wykusa w jadalni, okien w ścianie bocznej
garażu oraz przesunięcie okien połaciowych.

powierzchnia podłóg: (225,50) m²
powierzchnia zabudowy: 151,43 m²
kubatura: 850,26 m³
wysokość budynku: 8,20 m
wysokość kondygnacji: 2,68 m

archon
PROJEKTY DOMÓW

Dodatkowe informacje oraz zdjęcia z realizacji na www.archon.pl



elevacja wejściowa



elevacja boczna



elevacja ogrodowa



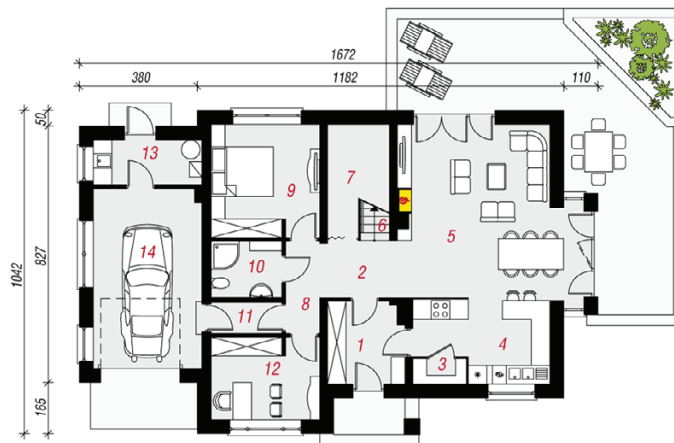
elevacja boczna

Technologia i konstrukcja

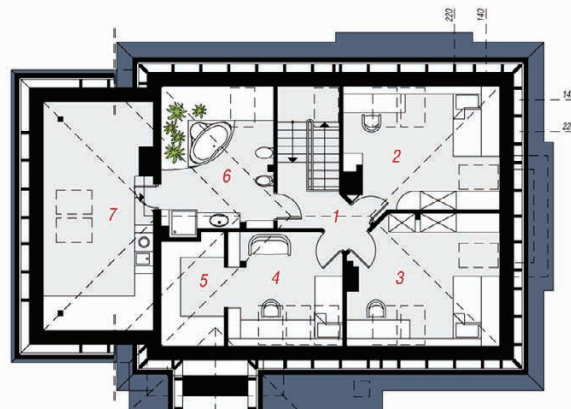
ściany zewn.: pustak ceramiczny Porotherm 25 cm + styropian Termo Organika 20 cm + tynk; **strop:** płyta żelbetowa; **schody:** żelbetowe, dwubiegowe; **dach:** czterospadowy, nachylenie 38 st., więźba drewniana, dachówka ceramiczna; **kocioł:** gazowy; **brama garażowa:** HÖRMANN

Do tego projektu możesz wprowadzić zmiany, na które wyrazimy bezpłatną zgodę. Więcej na www.archon.pl

PARTER



PODDASZE



Opis pomieszczeń:

Parter (m²) 117,19 (120,83)

1. Wiatrołap	6,24	
2. Hol	4,03	
3. Spiżarnia	1,32	
4. Kuchnia	10,14	
5. Salon + Jadalnia	30,66	
6. Schody	6,00	
7. Schowek	3,27	(6,91)
8. Przedpokój	3,37	
9. Pokój	12,40	
10. Łazienka	3,94	
11. Korytarz	2,15	
12. Pokój	8,97	
13. Kotłownia	4,88	
14. Garaż	19,82	

Poddasze (m²) 60,67 (104,67)

1. Hol	4,40	(4,40)
2. Pokój	12,02	(19,17)
3. Pokój	12,10	(19,45)
4. Pokój	9,69	(13,08)
5. Garderoba	3,51	(6,88)
6. Łazienka	11,48	(16,42)
7. Pralnia	7,47	(25,27)

Zobacz dostępne wersje oraz projekty dodatkowych instalacji do projektu na www.archon.pl

